



COLDKIT MATRIX]

CHAMBRE FRIGORIFIQUE MODULAIRE

NOUVEAU



PLUS DE TECHNOLOGIE | PLUS D'OPTIONS
DESIGN PRATIQUE | PLUS DE SÉCURITÉ

MATRIX]

Documentation commerciale

MATRIX

MATRIX est la chambre froide modulaire la plus polyvalente du marché. Elle a été conçue pour répondre aux besoins les plus exigeants en matière de réfrigération et de congélation dans les installations à grands volumes, telles que les restaurants et les cuisines industrielles, les hôtels, les entreprises de restauration, l'industrie pharmaceutique, etc. Grâce à la modularité, cette solution convient parfaitement pour des applications particulières.

La chambre froide MATRIX est fabriquée avec des matériaux écologiques de la plus haute qualité, tels que nos panneaux en polyuréthane (PUR) injectés sous haute pression sans CFC, d'une densité de 40 kg/m³, qui ont la classification de réaction au feu B-s2,d0 (Euroclasse).

Toutes les pièces et tous les accessoires de la chambre froide MATRIX sont fabriqués à partir des meilleurs matériaux, ce qui confère à la chambre froide un design attrayant et une apparence esthétique.

ESTHÉTIQUE ET QUALITÉ

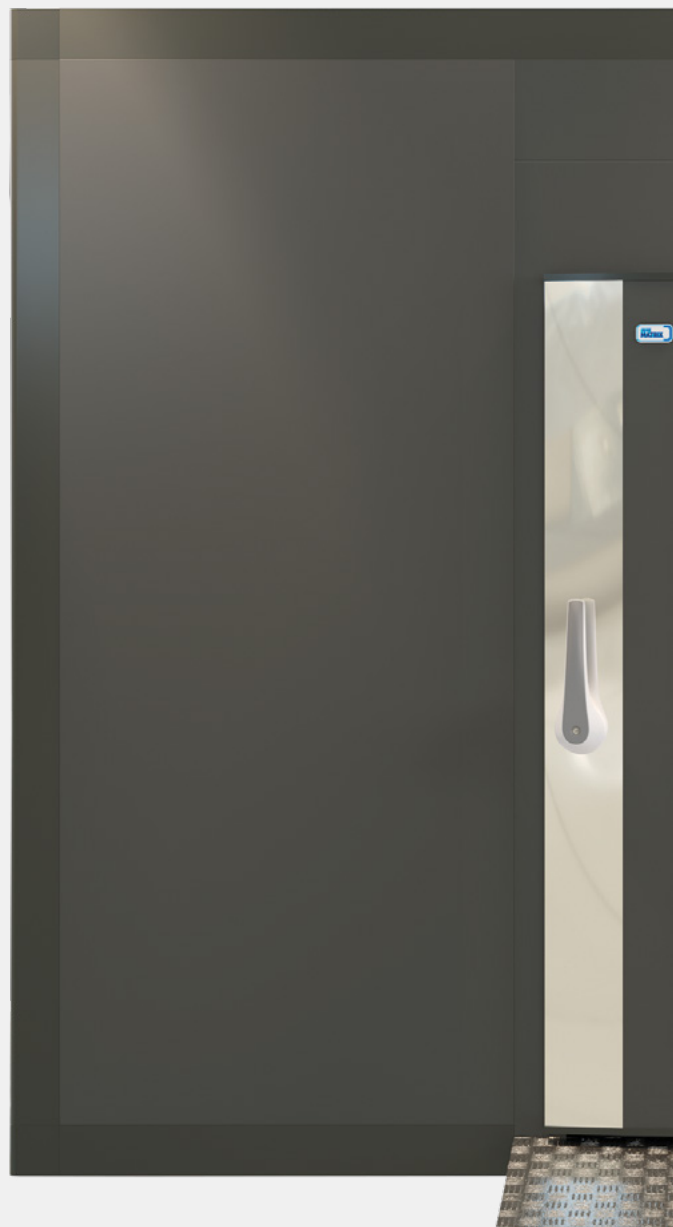
COMPLÈTEMENT MODULABLE

FACILITÉ DE TRANSPORT ET DE MONTAGE

PRIX COMPÉTITIF

FAIBLE CONSOMMATION

ENTRETIEN FACILE





CHAMBRE FRIGORIFIQUE MODULAIRE

MODULARITÉ TOTALE

MATRIX s'adapte à tous les espaces et toutes les situations. Conçu avec une modularité de 200 mm (hauteur, longueur et largeur), il offre une infinité de combinaisons possibles : il est possible d'agrandir un Matrix ou d'équiper la pièce de cloisons.

GRANDE FACILITÉ DE MONTAGE

MATRIX est conçu pour une installation rapide et facile. Le montage s'effectue de l'intérieur. Le calfeutrage est possible, mais n'est pas nécessaire grâce à la bande d'étanchéité fournie.

CONCEPTION PERSONNALISÉE

MATRIX s'adapte aux besoins de votre entreprise. Choisissez parmi différentes épaisseurs et dimensions de panneaux.

Personnalisez votre MATRIX grâce à différents accessoires : portes battantes, portes coulissantes, portes avec fenêtre, panneaux avec fenêtre, rideaux à lanières, rampes d'accès, etc.

COLDKIT

MATRIX] 60 85

Des possibilités infinies

Les caractéristiques techniques de MATRIX en font une chambre frigorifique unique :

- Quatre épaisseurs de panneaux (60, 85, 105 et 150 mm).
- Modulation de 200 mm (en épaisseur 150 mm: par 400 mm).
- Panneaux au sol avec différentes options et finitions.
- Possibilité d'intégration de division intérieure et de raccordement de plusieurs chambres frigorifiques.
- Large choix de portes pivotantes et coulissantes ainsi que de fenêtres.
- Intégration maximale des composants pour un nettoyage facile (pe. le cordon chauffant se trouve à l'intérieur d'un profil en PVC entourant le cadre de la porte).
- Large gamme d'accessoires qui permettent de répondre aux normes sanitaires en vigueur et de personnaliser l'utilisation et la fonctionnalité de votre chambre frigorifique MATRIX.

De plus, son rendu esthétique unique se caractérise par :

- Couleur extérieure gris basalte (RAL 7012).
- Finition lisse facilitant le nettoyage.
- Porte pivotante avec finition arrondie à l'extérieur, excepté pour le modèle MATRIX 150 mm.
- Charnières et serrure parfaitement intégrées dans l'ensemble de la chambre frigorifique.
- Finition en INOX sur la porte pour plus de durabilité.



*Disponible en
différents versions*



Configuration standard



*Configuration standard sans sol,
avec plinthe*

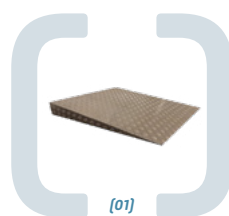
105 150

MM D'ÉPAISSEUR DE PANNEAU

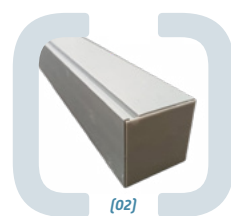


Accessoires

MATRIX dispose d'une large gamme d'accessoires qui vous permettra non seulement de la personnaliser au maximum, mais aussi de tirer le meilleur parti de votre chambre froide.



(01)



(02)

(01) Rampe d'accès

(02) Seuil

(03) Rayonnage modulable



(03)



Sans sol - configurations optionnelles
(porte coulissante, rideau à lames, plinthes)



Configurations optionnelles
(fenêtre, profils d'aération et rampe)

NOUVEAU

MAINTENANT MATRIX C'EST ENCORE MIEUX

La chambre froide MATRIX, lancée sur le marché en 2004, a continué à évoluer et à s'adapter aux nouveaux besoins du marché, tout en conservant son essence et ses caractéristiques fondamentales.

Au cours des derniers mois, Coldkit a mené un travail intensif de réingénierie et de conception afin d'améliorer encore les performances de MATRIX tout en réduisant son impact sur l'environnement.

NOUVEAU : COULEUR GRIS BASALTE

Plus moderne, en phase avec les dernières tendances en matière de design et de décoration intérieure, pour donner plus de personnalité à votre chambre froide.



PORTE PIVOTANTE

Porte pivotante avec un nouveau design comprenant une bande d'acier inoxydable AISI 304 qui donne à la chambre frigorifique MATRIX une apparence plus actuelle, avec une meilleure résistance aux rayures.



PORTE COULISSANTE ET GUIDE

La nouvelle porte coulissante de MATRIX dispose d'une bande et d'une poignée en acier inoxydable AISI 304 hautes performances. Nouveau guide facile et rapide à installer grâce à son montage par clip.



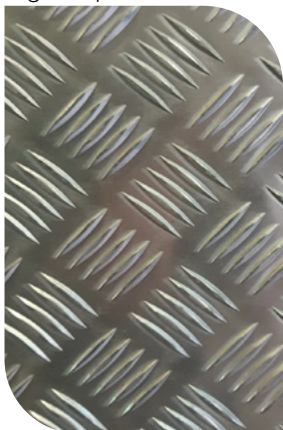
NOUVELLE FERMETURE

La nouvelle fermeture MATRIX est plus résistante et plus fiable. Elle a un design plus attrayant et elle s'intègre dans l'ensemble de la chambre frigorifique.



OPTIONS POUR LES SOLS

Vous pouvez maintenant choisir parmi d'autres options de sol MATRIX, y compris un sol ultra-renforcé en aluminium antidérapant pour protéger l'intérieur de votre chambre frigorifique.



CHARNIÈRES EN 3D

Nouvelles charnières réglables en 3D. Les charnières sont réglables latéralement et en hauteur.



PORTE VITRÉE

La nouvelle porte en verre MATRIX pour chambres positives combine les meilleures performances et les avancées technologiques avec un design avant-gardiste qui ne passe pas inaperçu.



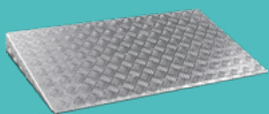
FENÊTRE INTERACTIVE

Il vous suffit de toucher cette fenêtre de l'extérieur pour allumer la lumière à l'intérieur de votre chambre froide ou ouvrir sa porte, entre autres possibilités.



RAMPE D'ACCÈS

La nouvelle rampe d'accès légère de MATRIX, capable de supporter jusqu'à 800 kg de charge dynamique, présente une structure en acier galvanisé et est revêtue d'un aluminium antidérapant.



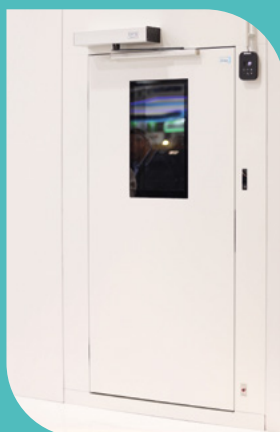
REVÊTEMENT INTÉRIEUR EN PVC

Vous pouvez maintenant intégrer dans les panneaux un revêtement de résistance maximale pour protéger l'intérieur de votre chambre frigorifique MATRIX contre les chocs et les rayures.



PORTE SEMI-ENCASTRÉE AUTOMATIQUE

La nouvelle porte semi-encastée automatique de MATRIX dispose de capteurs d'ouverture de l'extérieur, d'un oculus bi-affleurant pour l'épaisseur de 60 mm et d'un enjoliveur en aluminium périmétrique.



SEUIL

Nouveau seuil fabriqué en PVC injecté qui améliore le hygiène et augmente la résistance mécanique par rapport aux modèles précédents.



COLDKIT

Keep Fresh




FRIGRO
HOT IN COOLING

Frigro nv
Drieslaan 10
8560 Moorsele

+32 56 41 95 93
info@frigro.be

www.frigro.be