



Plafond PACi NX PT3 Elite

1. Technologie d'économie d'énergie pour une efficacité optimale

- Classe énergétique A++ pour le chauffage et le refroidissement dans la plupart des capacités.
- L'optimisation de la forme du caisson et du ventilateur garantit un débit d'air plus important et une efficacité accrue.

2. Un design épuré et compact pour une installation facile du système

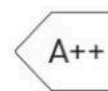
- Grâce à sa conception élégante et à son mouvement unique, l'unité présente un profil mince et compact lorsqu'elle est installée.
- La télécommande filaire CZ-RTC6WBL et CZ-RTC6BL permet de régler facilement le système via Bluetooth®.

3. Meilleure qualité de l'air intérieur avec nanoe™ X

- nanoe™ X (Generator Mark 2 : 9,6 trillions de radicaux hydroxyyles/sec) en standard pour une meilleure qualité de l'air intérieur.



PACi



PACi NX Series

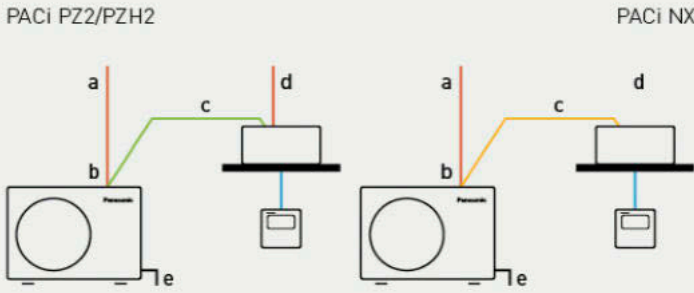


PACi NX Series pour une facilité absolue de remise à neuf. La nouvelle génération est là

La série NX avec le réfrigérant R32 a été développée pour répondre à la demande de rénovation facile avec la méthode à 3 fils. Elle permet de remplacer facilement les anciens systèmes avec des connexions à 3 fils, ce qui est courant dans de nombreux systèmes.

PACi PZ2/PZH2 : méthode à 2 fils. - Série PACi NX : Méthode à 3 fils.

a. Alimentation électrique - b : Câblage d'alimentation de l'unité extérieure - c : Câblage du signal (2 fils blindés) - d : Alimentation électrique - e : Terre - f : Câblage d'alimentation + signal (3 fils + terre)



PACi NX Elite - Climatisation commerciale haut de gamme

Cette série offre des performances saisonnières exceptionnelles dans des conditions ambiantes extrêmes, tant pour le chauffage que pour le refroidissement.

- Facilité absolue de remise à neuf
- Unité extérieure mono-ventilateur de faible hauteur
- Classe supérieure SEER : A++ / SCOP : A++ dans la plupart des capacités
- Plage de fonctionnement jusqu'à 52°C en refroidissement et jusqu'à -20°C en chauffage
- Longueur maximale de la tuyauterie : 100 m

a : Classe énergétique¹⁾ et valeur d'efficacité saisonnière ($\eta_{s,c} / \eta_{s,h}$)²⁾.

1) Echelle d'étiquetage énergétique de A+++ à D pour les modèles de moins de 12,0 kW (règlement UE 626/2011). 2) Valeurs $\eta_{s,c} / \eta_{s,h}$ pour les modèles de plus de 12,0kW (EN 14825).

a	❄️	🔥
3,6kW	A++	A++
5,0kW	A++	A++
6,0kW	A++	A++
7,1kW	A++	A++
10,0kW	A++	A+
12,5kW	278,4%	175,6%
14,0kW	263,3%	169,3%

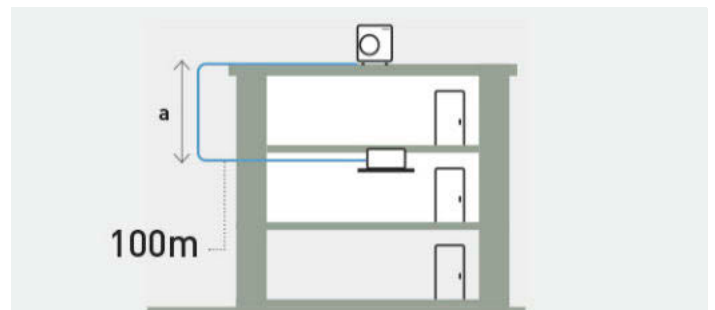


PACi NX Elite - Plage de fonctionnement étendue jusqu'à 52°C en refroidissement et jusqu'à -20°C en chauffage

Les PACi NX Elite améliorés sont capables de fonctionner même dans des conditions ambiantes difficiles. Le fonctionnement en refroidissement est possible lorsque la température extérieure est aussi basse que -20°C ou aussi haute que 52°C.

Le chauffage peut également être utilisé à des températures extérieures allant jusqu'à -20°C lorsque la température extérieure est aussi basse que -20°C.

* Pour les modèles 10,0 - 14,0kW.



PACi NX Elite - Longueur de tuyauterie autorisée : 100 m* maximum

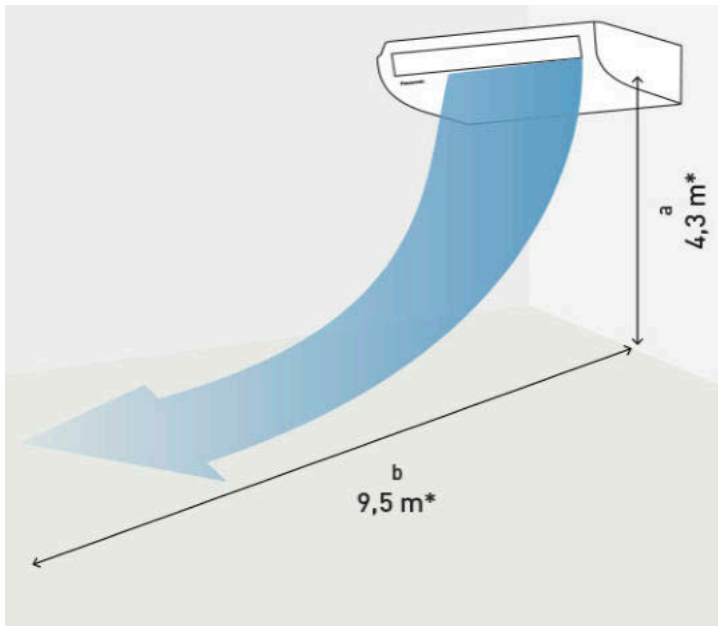
L'augmentation de la longueur de la tuyauterie offre une grande souplesse de conception pour s'adapter aux différents types et tailles de bâtiments.

Longueur de tuyauterie : 100m (10,0 à 14,0kW), 60m (7,1kW), 40m (>7,1kW).

a : Différence de hauteur maximale entre l'unité extérieure et l'unité intérieure : 30m (15m si l'unité extérieure est en dessous de l'unité intérieure)

* Pour les modèles 10,0 - 14,0kW.

PACi NX Series



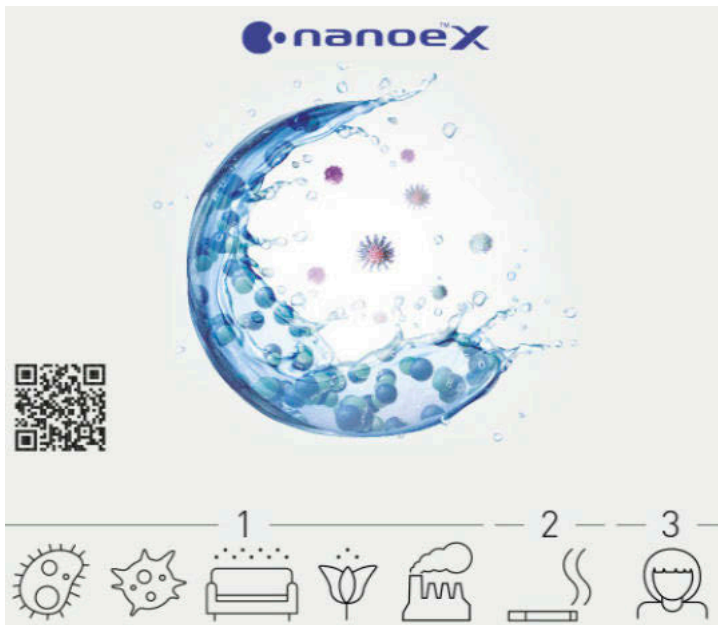
Distribution confortable du flux d'air sur de longues distances

La forme de la sortie a été optimisée pour assurer une distribution du flux d'air sur une longue distance.

Même dans les pièces longues, le flux d'air atteint tous les coins pour une climatisation exceptionnellement confortable.

a : Hauteur du plafond - b : Distance du flux d'air.

* Les résultats sont basés sur des conditions d'essai spécifiques.



Apporter l'équilibre de la nature à l'intérieur

nanoe™ X, la technologie aux bienfaits des radicaux hydroxyles.

Abondants dans la nature, les radicaux hydroxyles ont la capacité d'inhiber les polluants. nanoe™ X, la technologie peut apporter ces incroyables avantages à l'intérieur pour que les surfaces dures, le mobilier doux et l'environnement intérieur soient un lieu plus propre et agréable.

7 effets de nanoe™ X - technologie unique de Panasonic

1. **Capacité à inhiber 5 types de polluants** : Bactéries et virus - Moisissures - Allergènes - Pollen - Substances dangereuses.
2. **Désodorise** : Odeurs
3. **Hydrate** : Peau et cheveux



nanoe™ X : améliorer la protection 24 heures sur 24, 7 jours sur 7

Agit pour purifier votre air, afin que l'environnement intérieur soit un lieu plus propre et plus agréable tout au long de la journée. nanoe™ X fonctionne conjointement avec la fonction de chauffage ou de climatisation lorsque vous êtes à la maison et peut fonctionner de manière indépendante lorsque vous êtes absent. Donnez à la climatisation la force d'augmenter la protection à la maison avec la technologie nanoe™ X et un contrôle pratique via l'application Panasonic Comfort Cloud App.



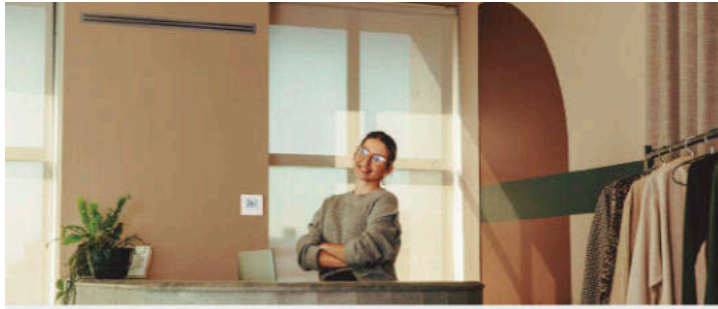
Comparaison du temps nécessaire pour inhiber 99% du pollen de cèdre

Résultat du nanoe X Generator Mark 3. Inhibe le pollen en 1/4 de temps par rapport à nanoe X Generator Mark 2*.

* Effet après 3 heures dans un espace de test d'environ 24 m³. Les chiffres ne correspondent pas aux résultats des tests effectués dans un espace réel.

PACI NX Elite - Plafonniers Inverter+ - R32	Monophasé							Triphasé			
	3.6 kW	5.0 kW	6.0 kW	7.1 kW	10.0 kW	12.5 kW	14.0 kW	7.1 kW	10.0 kW	12.5 kW	14.0 kW
Charge de gaz supplémentaire g/m	15	15	15	30	40	40	40	30	40	40	40

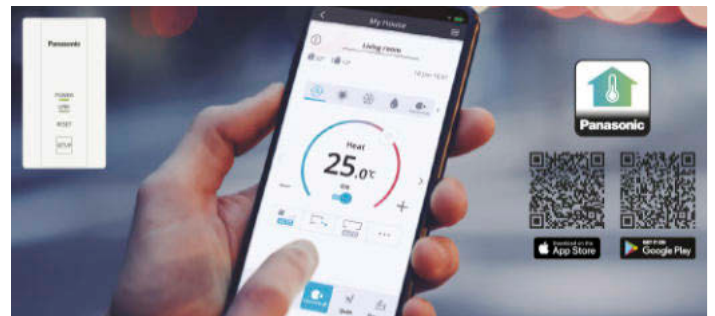
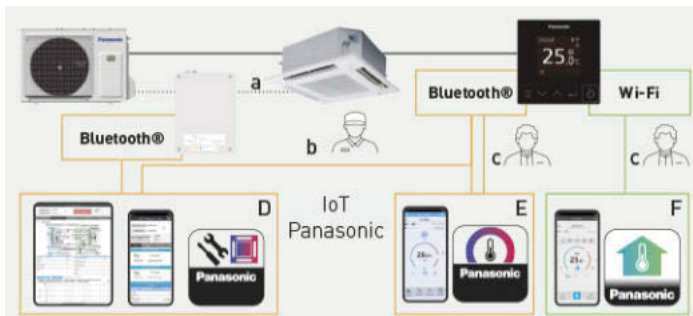
Smart & intuitive controls for PACi NX Series



CONEX offre confort et contrôle pour les besoins variés des utilisateurs.

CONEX avec intégration IoT. Non seulement les réglages détaillés de fonctionnement et d'entretien sont possibles avec le smartphone ou la tablette, mais aussi les fonctions de service et de diagnostic.

1. **Contrôle intuitif** avec un design élégant.
2. **Contrôlez le confort** avec votre smartphone.
3. **Entretien facile** grâce à l'application d'assistance



CONEX avec intégration IoT

La série de télécommandes filaires est entièrement intégrée aux solutions IoT développées par Panasonic.

Le fonctionnement détaillé, le réglage de la maintenance et l'opération de service sont tous possibles avec un smartphone ou une tablette.

- a : Interface du vérificateur de service - b : Service et installateur Panasonic
- c : Utilisateur final - D : Panasonic H&C Diagnosis App - E : Panasonic H&C Control App - F : Panasonic Comfort Cloud App

Adaptateur Wi-Fi commercial pour Panasonic Comfort Cloud App

- Pour l'utilisateur final - Connexion via Wi-Fi
- Adaptateur Wi-Fi commercial (CZ-CAPWFC1) requis

Caractéristiques : - Contrôle et surveillance à distance 24/7/365 - Programmation - Alertes d'erreur - De 1 à 200 unités - Compatible avec la commande vocale - Multi-utilisateur - Programmation facile - Contrôle de l'énergie - Codes d'erreur

* CZ-RTC6WBLW ou CZ-RTC6BLW requis.



Panasonic H&C Diagnosis App

- Outil de diagnostic et de dépannage
- Pour le service après-vente et l'installateur - Connexion via Bluetooth

Caractéristiques : - Contrôle AC (vue du système, vue du circuit de réfrigérant) - Données en temps réel (unité intérieure/extérieure) - Diagramme et graphique du cycle de réfrigérant - Enregistrement des données - Données historiques - Tableaux des codes d'erreur.

* Une interface de vérification de service est nécessaire lorsque cette application est utilisée depuis l'extérieur. Une télécommande filaire (CZ-RTC6WBL, CZ-RTC6BL, CZ-RTC6WBLW ou CZ-RTC6BLW) est nécessaire lorsque cette application est utilisée à l'intérieur. Compatible avec les unités extérieures PZ3 et PZH3.



Panasonic H&C Control App

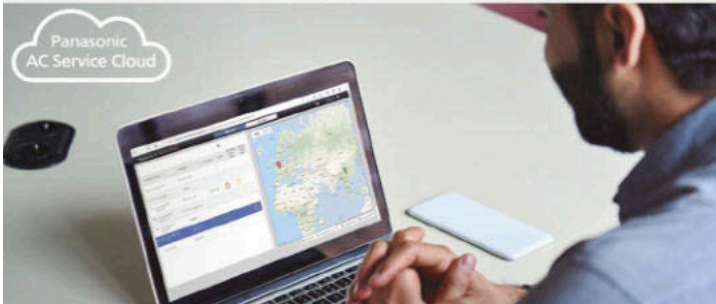
- Pour l'utilisateur final, le service après-vente et l'installateur - Connexion via Bluetooth®.

Fonctionnalités détaillées de réglage du fonctionnement : - Réglages de base - Minuterie hebdomadaire - Toutes les fonctions d'économie d'énergie - Verrouillage des touches - Contrôle du ventilateur de ventilation, etc.

Caractéristiques détaillées des réglages de maintenance : - Affichage et historique des alarmes - Signal de filtre - Test de fonctionnement - Contrôle de la valeur des capteurs, etc.

* CZ-RTC6WBL, CZ-RTC6BL, CZ-RTC6WBLW ou CZ-RTC6BLW requis.

Accessories



Solution intelligente de contrôle multisite

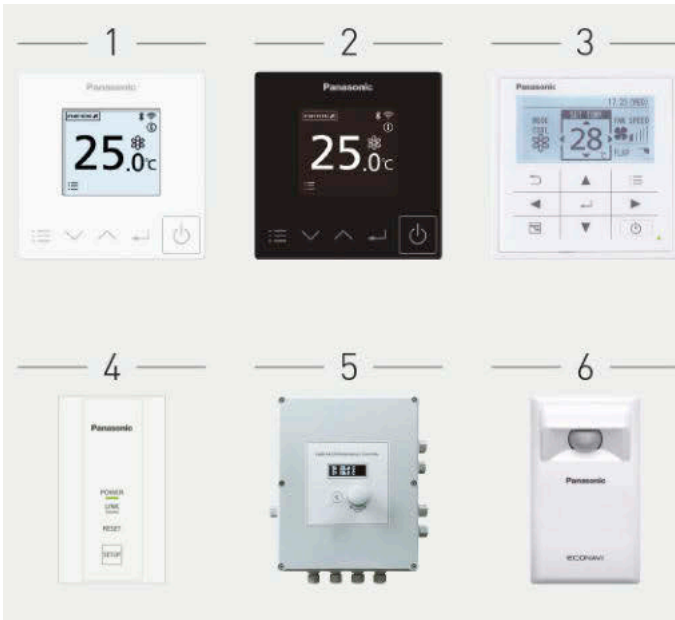
Panasonic AC Smart and Service Cloud est le système de gestion de l'énergie moderne et évolutif pour vos solutions de chauffage et de refroidissement. Un seul écran avec des possibilités infinies.

AC Smart Cloud pour le propriétaire et le gestionnaire de l'installation.

- Surveillance multi-sites - Programmation - Statistiques puissantes pour les économies d'énergie - Notification de maintenance

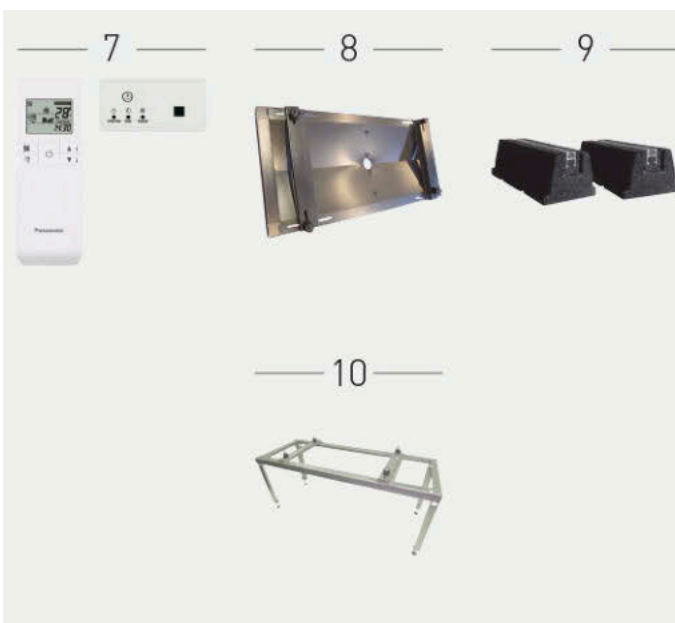
AC Service Cloud pour le service et l'installateur.

- Tous les sites en un coup d'œil avec l'état des alarmes - Fonction d'autodiagnostic - Planification de la maintenance - Paramètres du vérificateur de service disponibles pour l'analyse



Accessories

1. CZ-RTC6W	CONEX wired remote controller (non-wireless), white
1. CZ-RTC6WBL	CONEX wired remote controller with Bluetooth®, white
1. CZ-RTC6WBLW	CONEX wired remote controller with Wi-Fi and Bluetooth®, white
2. CZ-RTC6	CONEX wired remote controller (non-wireless), black
2. CZ-RTC6BL	CONEX wired remote controller with Bluetooth®, black
2. CZ-RTC6BLW	CONEX wired remote controller with Wi-Fi and Bluetooth®, black
3. CZ-RTC5B	Wired remote controller with Econavi function and datanavi
4. CZ-CAPWFC1	Commercial Wi-Fi Adaptor
5. PAW-PACR4	Interface to run up to 4 indoor unit groups on backup and alternative run
6. CZ-CENSC1	Econavi energy saving sensor



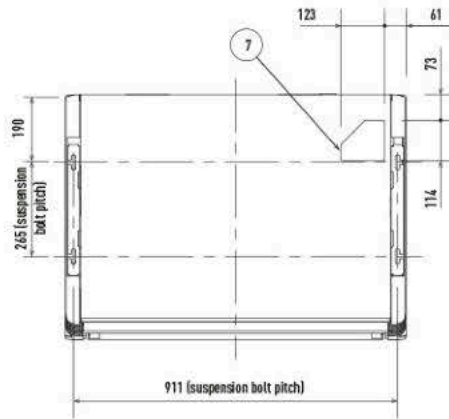
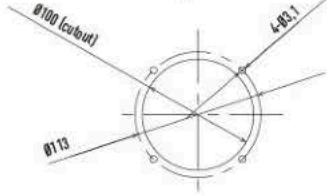
Accessories

7. CZ-RWS3 + CZ-RWRT3	Infrared remote controller and receiver
8. PAW-WTRAY	Tray for condensate water compatible with outdoor elevation platform
9. PAW-GRDBSE20	Outdoor base ground support for noise and vibration absorption
10. PAW-GRDSTD40	Outdoor elevation platform 400x 900x 400 mm

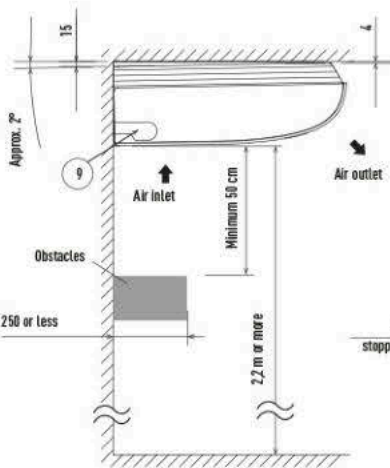
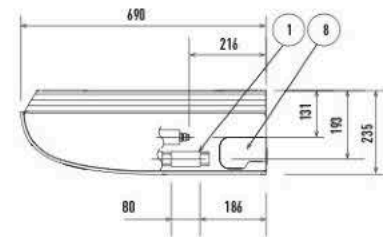
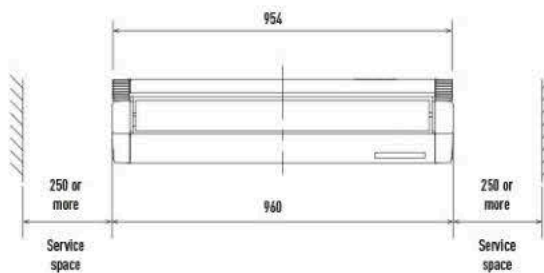
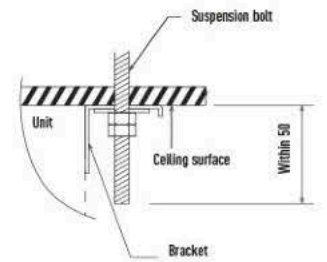
Dimensions

PACi NX Series ceiling (S-3650PT3E).

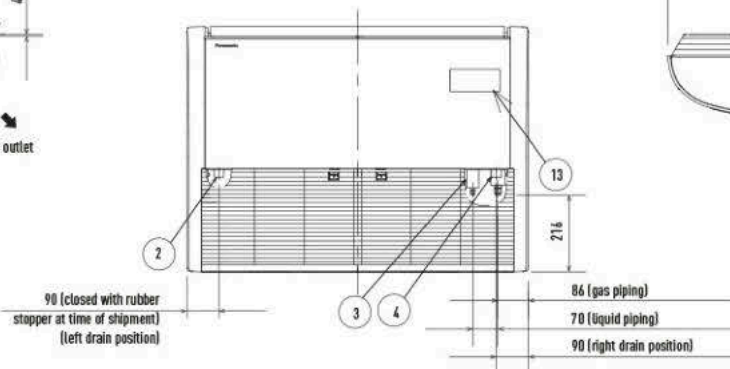
Detailed view of air inlet duct connection port



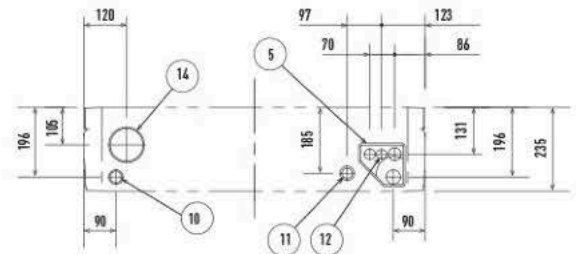
Distance of each exposed bolt must be of equal length within 50 mm.



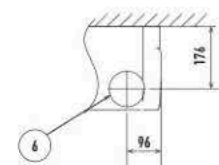
Side view



Hole position of indoor unit rear-side (figure shows view from front)



Piping hole position on wall surface (figure shows view from front)



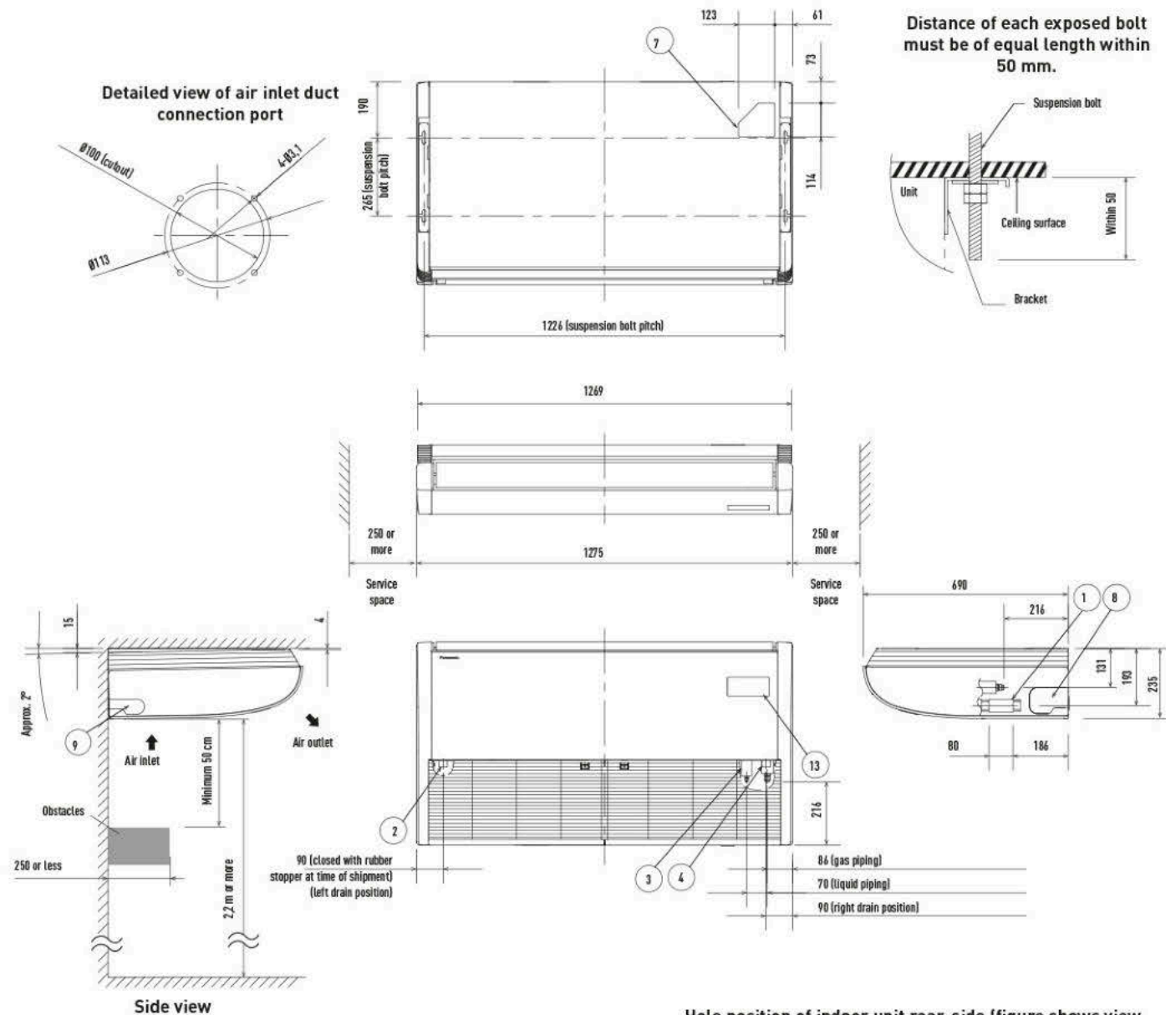
1	Drain piping connection port VP20	Inside diameter 26 mm, drain hose supplied
2	Left drain position	
3	Refrigerant piping (liquid)	Ø6,35mm (flared)
4	Refrigerant piping (gas)	Ø12,7mm (flared)
5	Cover of rear piping hole	
6	Piping hole on wall surface	Ø100 mm
7	Upper side piping port	
8	Right side drain hose outlet port (cutout)	
9	Left side drain hose outlet port (cutout)	
10	Left-rear side drain hose outlet port (cutout)	
11	Power inlet port	
12	Remote control wiring and inter-unit wiring inlet port	
13	Wireless remote controller receiver installation location	
14	Air inlet duct connection port	Ø100 mm (cutout)

Filter dimension: 421 x 250 x 16 mm x 2 pcs.

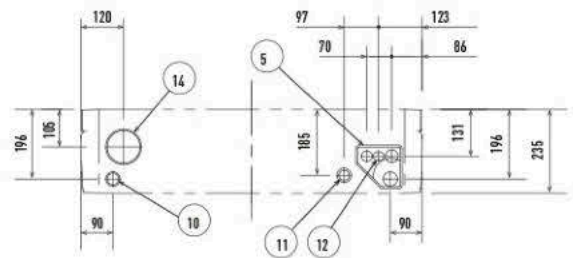
Unit: mm

Dimensions

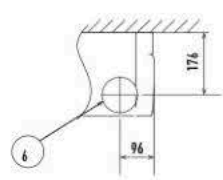
PACi NX Series ceiling (S-6071PT3E).



Hole position of indoor unit rear-side (figure shows view from front)



Piping hole position on wall surface (figure shows view from front)



1	Drain piping connection port VP20	Inside diameter 26 mm, drain hose supplied
2	Left drain position	
3	Refrigerant piping (liquid)	Ø9.52 (flared) ¹⁾
4	Refrigerant piping (gas)	Ø15.88 (flared) ²⁾
5	Cover of rear piping hole	
6	Piping hole on wall surface	Ø100 mm
7	Upper side piping port	
8	Right side drain hose outlet port (cutout)	
9	Left side drain hose outlet port (cutout)	
10	Left-rear side drain hose outlet port (cutout)	
11	Power inlet port	
12	Remote control wiring and inter-unit wiring inlet port	
13	Wireless remote controller receiver installation location	
14	Air inlet duct connection port	Ø100 mm (cutout)

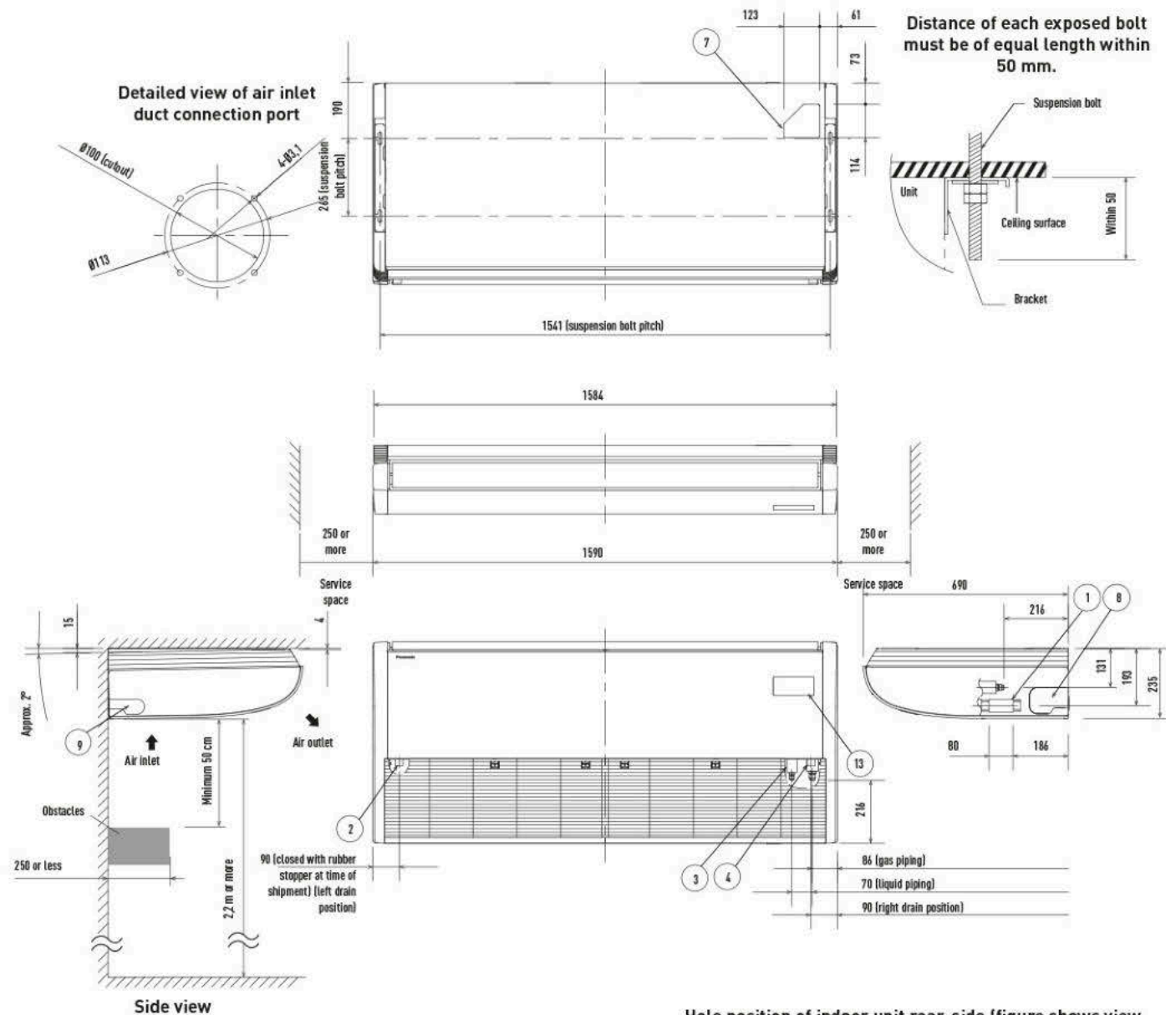
1) When connecting with U-40PZ3E5, U-71PZ3E5 or U-60PZH3E5, connect the liquid socket piping (Ø9.52 - Ø4.35) to the liquid piping side indoor unit.
 2) When connecting with U-40PZ3E5 or U-60PZH3E5, connect the gas socket piping (Ø15.88 - Ø12.7) to the gas piping side indoor unit.

Filter dimension: 579 x 250 x 14 mm x 2 pcs.

Unit: mm

Dimensions

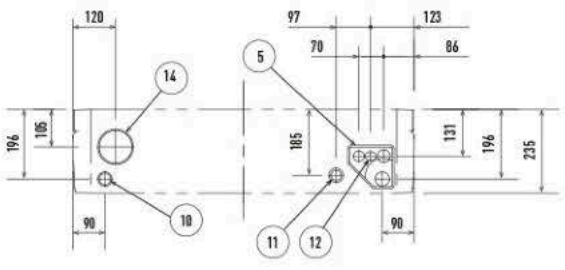
PACi NX Series ceiling (S-1014PT3E).



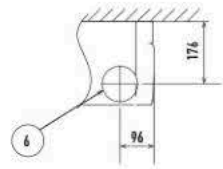
Distance of each exposed bolt must be of equal length within 50 mm.

Side view

Hole position of indoor unit rear-side (figure shows view from front)



Piping hole position on wall surface (figure shows view from front)



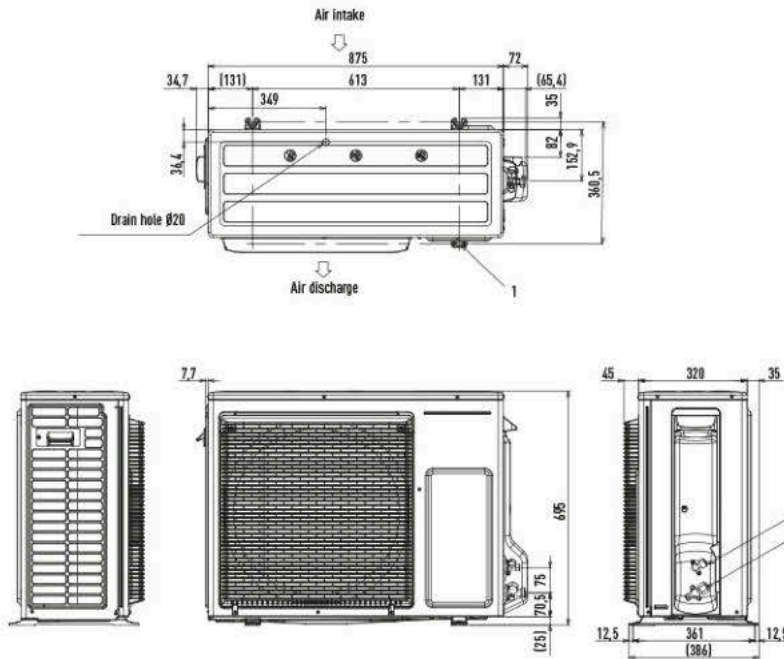
1	Drain piping connection port VP20	Inside diameter 26 mm, drain hose supplied
2	Left drain position	
3	Refrigerant piping (liquid)	ø9,52 (flared)
4	Refrigerant piping (gas)	ø15,88 (flared)
5	Cover of rear piping hole	
6	Piping hole on wall surface	ø100 mm
7	Upper side piping port	
8	Right side drain hose outlet port (cutout)	
9	Left side drain hose outlet port (cutout)	
10	Left-rear side drain hose outlet port (cutout)	
11	Power inlet port	
12	Remote control wiring and inter-unit wiring inlet port	
13	Wireless remote controller receiver installation location	
14	Air inlet duct connection port	ø100 mm (cutout)

Filter dimension: 736 x 250 x 16 mm x 2 pcs.

Unit: mm

Dimensions

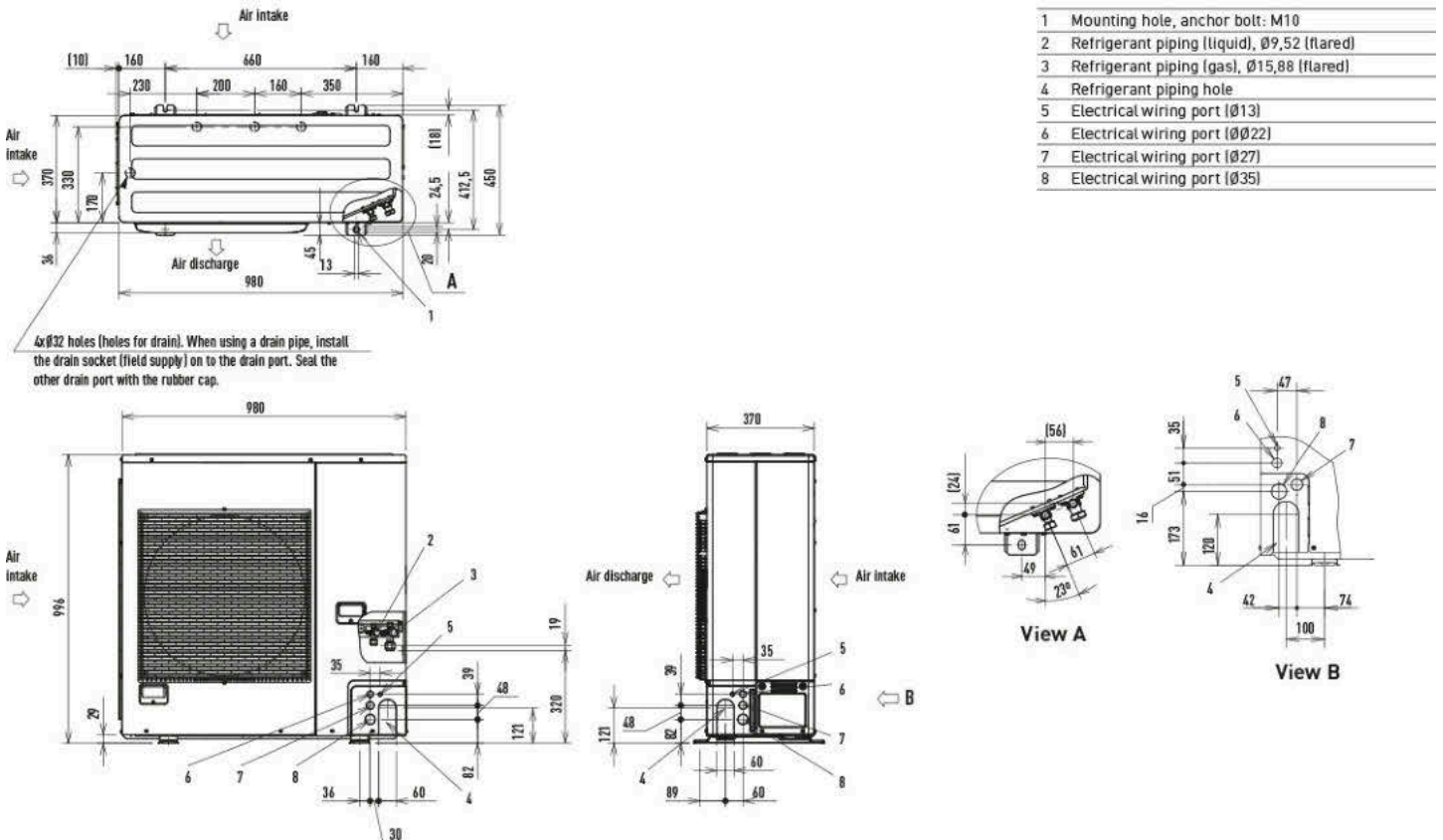
PACi NX Series Elite outdoor units from 3,6 to 6,0 kW.



- | | |
|---|---|
| 1 | Mounting hole (4-R6,5), anchor bolt: M10 |
| 2 | Refrigerant piping (liquid), Ø6,35 (flared) |
| 3 | Refrigerant piping (gas), Ø12,70 (flared). U-71PZ3E5, Ø15,88 (flared) |

Unit: mm

PACi NX Series Elite outdoor units from 7,1 kW to 14,0 kW.



- | | |
|---|---|
| 1 | Mounting hole, anchor bolt: M10 |
| 2 | Refrigerant piping (liquid), Ø9,52 (flared) |
| 3 | Refrigerant piping (gas), Ø15,88 (flared) |
| 4 | Refrigerant piping hole |
| 5 | Electrical wiring port (Ø13) |
| 6 | Electrical wiring port (Ø22) |
| 7 | Electrical wiring port (Ø27) |
| 8 | Electrical wiring port (Ø35) |

Unit: mm

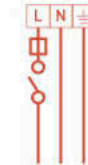
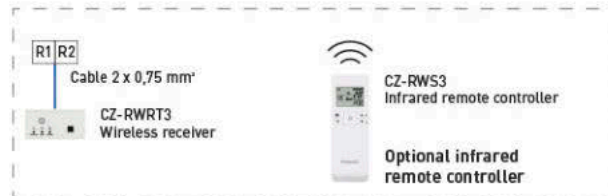
Wiring diagrams

PACi NX ceiling kits 1x1

Indoor unit



Outdoor unit



Single phase
Power supply
230 V / 50 Hz / *



Three phase
Power supply
3 x 400 V / 1 N - 50 Hz / **

Single phase

Indoor unit	Connection indoor / outdoor	Outdoor unit	Power supply	Circuit breaker*
S-3650PT3E	4 x 1,5 mm ²	U-36PZH3E5	220 / 230 / 240 V	20 A
S-3650PT3E	4 x 1,5 mm ²	U-50PZH3E5		20 A
S-6071PT3E	4 x 1,5 mm ²	U-60PZH3E5		25 A
S-6071PT3E	4 x 2,5 mm ²	U-71PZH4E5		25 A
S-1014PT3E	4 x 2,5 mm ²	U-100PZH4E5		35 A
S-1014PT3E	4 x 2,5 mm ²	U-125PZH4E5		40 A
S-1014PT3E	4 x 2,5 mm ²	U-140PZH4E5		40 A

Three phase

Indoor unit	Connection indoor / outdoor	Outdoor unit	Power supply	Circuit breaker**
S-6071PT3E	4 x 2,5 mm ²	U-71PZH4E8	380 / 400 / 415 V	16 A
S-1014PT3E	4 x 2,5 mm ²	U-100PZH4E8		16 A
S-1014PT3E	4 x 2,5 mm ²	U-125PZH4E8		16 A
S-1014PT3E	4 x 2,5 mm ²	U-140PZH4E8		16 A