



## Plafond PACi NX PT3 Standard

### 1. Excellent équilibre entre le coût et la performance du système

- Classe énergétique A++ pour le chauffage et le refroidissement\*.
- L'optimisation de la forme du caisson intérieur et du ventilateur assure un débit d'air plus important et un rendement plus élevé.

\* Pour 6,0kW

### 2. Design épuré et compact avec installation facile du système

- Grâce à sa conception élégante à mouvement unique, l'unité présente un profil mince et compact lorsqu'elle est installée.
- La télécommande filaire CZ-RTC6WBL et CZ-RTC6BL permet de régler facilement le système via Bluetooth®.

### 3. Meilleure qualité de l'air intérieur avec nanoe™ X

- nanoe™ X (Generator Mark 2 : 9,6 trillions de radicaux hydroxyyles/sec) en standard pour une meilleure qualité de l'air intérieur.



PACi

R32

nanoeX

A++

INVERTER+

PACi NX Series

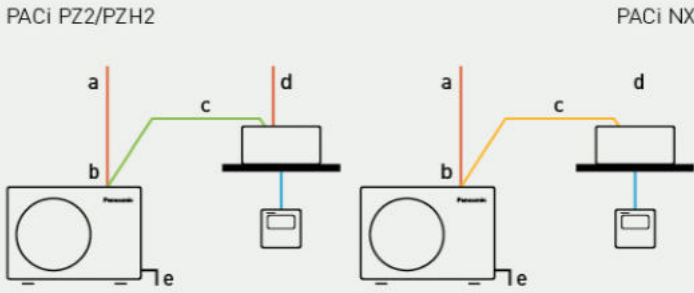


**PACi NX Series pour une facilité absolue de remise à neuf. La nouvelle génération est là**

La série NX avec le réfrigérant R32 a été développée pour répondre à la demande de rénovation facile avec la méthode à 3 fils. Elle permet de remplacer facilement les anciens systèmes avec des connexions à 3 fils, ce qui est courant dans de nombreux systèmes.

PACi PZ2/PZH2 : méthode à 2 fils. - Série PACi NX : Méthode à 3 fils.

**a. Alimentation électrique - b : Câblage d'alimentation de l'unité extérieure - c : Câblage du signal (2 fils blindés) - d : Alimentation électrique - e : Terre - f : Câblage d'alimentation + signal (3 fils + terre)**



**PACi NX Standard - Pour l'économie et la valeur**

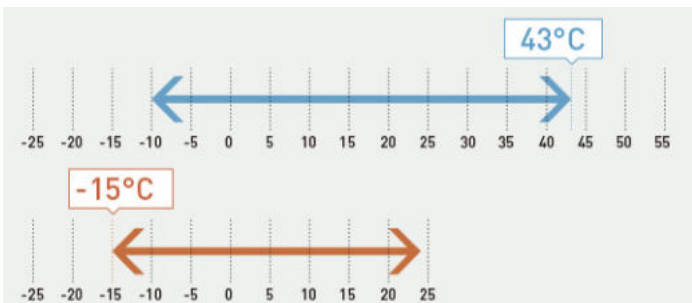
La série Standard est la solution idéale pour les projets qui exigent la qualité avec un budget limité.

- Facilité absolue de rénovation
- Unité extérieure mono-ventilateur de faible hauteur
- Classe supérieure SEER : A++ / SCOP : A++ pour 6,0kW dans la catégorie Inverter standard.
- Plage de fonctionnement jusqu'à 43°C en refroidissement et jusqu'à -15°C en chauffage
- Longueur maximale de la tuyauterie : 50 m

**a : Classe énergétique <sup>1)</sup> et valeur d'efficacité saisonnière ( $\eta_{s,c} / \eta_{s,h}$ ) <sup>2)</sup>.**

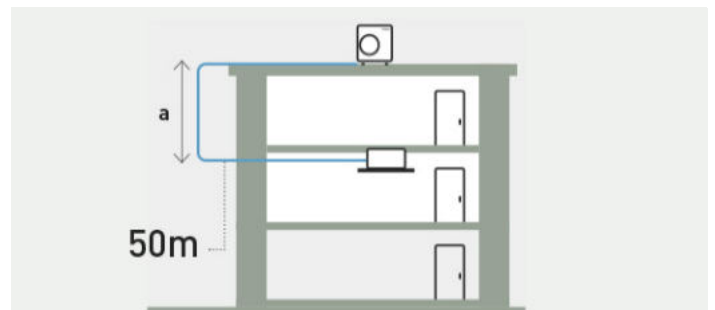
1) Échelle d'étiquetage énergétique de A+++ à D pour les modèles de moins de 12,0 kW (règlement UE 626/2011). 2) Valeurs  $\eta_{s,c} / \eta_{s,h}$  pour les modèles de plus de 12,0kW (EN 14825).

a		
3,6kW	A++	A+
5,0kW	A++	A+
6,0kW	A++	A++
7,1kW	A+	A+
10,0kW	A++	A+
12,5kW	241,7%	147,4%
14,0kW	228,8%	145,3%



**PACi NX Standard - Plage de fonctionnement étendue jusqu'à 43°C en refroidissement et jusqu'à -15°C en chauffage**

Les PACi NX Standard sont capables de fonctionner même dans des conditions ambiantes difficiles. Le fonctionnement en refroidissement est possible lorsque la température extérieure est aussi basse que -10°C ou aussi élevée que 43°C. Le chauffage peut également être utilisé pour des températures extérieures aussi basses que -15°C et aussi hautes que 24°C.



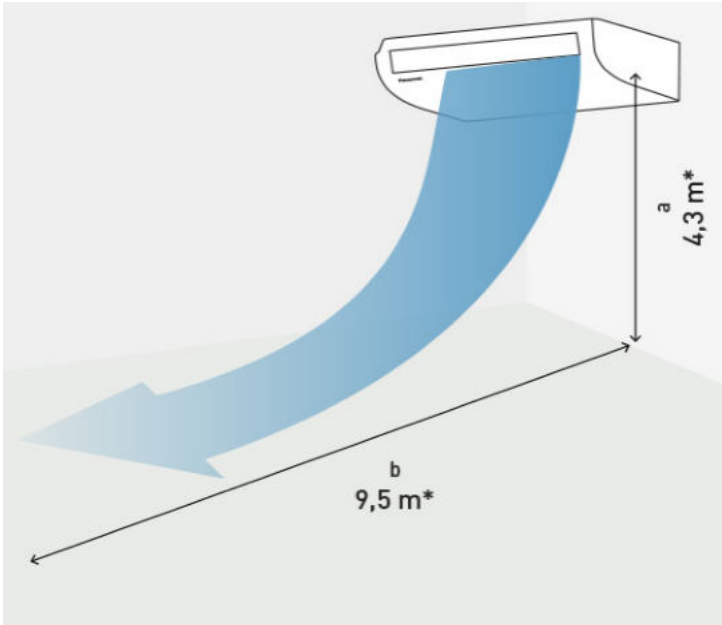
**PACi NX Standard - Grande longueur de tuyauterie 50m\* maximum**

La grande longueur de tuyauterie offre une grande souplesse de conception pour s'adapter aux différents types et tailles de bâtiments. Longueur de tuyauterie : 50m (10,0 à 14,0kW), 40m (6,0 à 7,1kW), 20m (5,0kW), 15m (>3,6kW).

**a : Différence de hauteur maximale entre l'unité extérieure et l'unité intérieure : 30m (15m si l'unité extérieure est en dessous de l'unité intérieure).**

\* Pour les modèles 10,0 - 14,0kW.

PACi NX Series



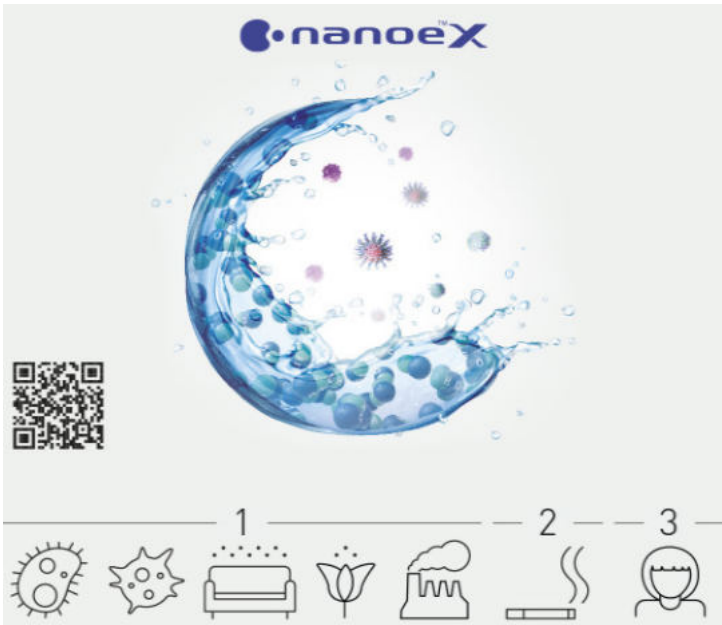
Distribution confortable du flux d'air sur de longues distances

La forme de la sortie a été optimisée pour assurer une distribution du flux d'air sur une longue distance.

Même dans les pièces longues, le flux d'air atteint tous les coins pour une climatisation exceptionnellement confortable.

a : Hauteur du plafond - b : Distance du flux d'air.

\* Les résultats sont basés sur des conditions d'essai spécifiques.



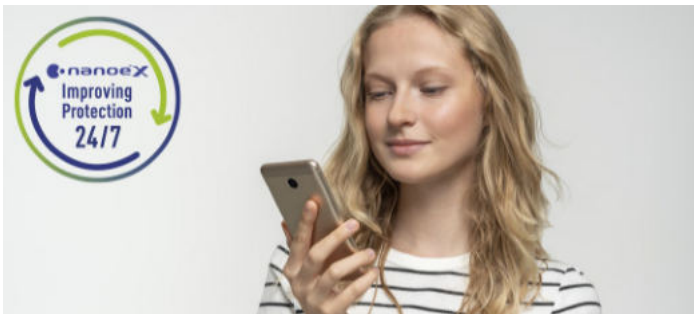
Apporter l'équilibre de la nature à l'intérieur

**nanoe™ X, la technologie aux bienfaits des radicaux hydroxyles.**

Abondants dans la nature, les radicaux hydroxyles ont la capacité d'inhiber les polluants. nanoe™ X, la technologie peut apporter ces incroyables avantages à l'intérieur pour que les surfaces dures, le mobilier doux et l'environnement intérieur soient un lieu plus propre et agréable.

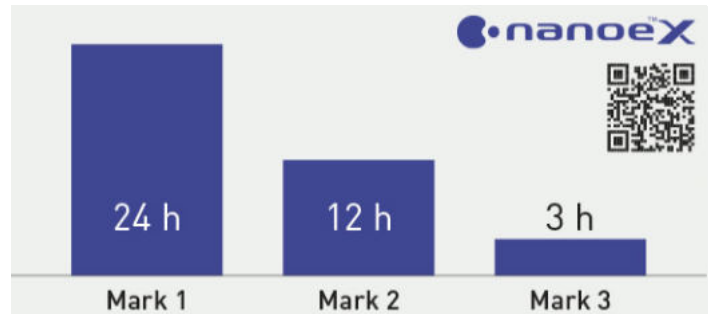
7 effets de nanoe™ X - technologie unique de Panasonic

1. **Capacité à inhiber 5 types de polluants** : Bactéries et virus - Moisissures - Allergènes - Pollen - Substances dangereuses.
2. **Désodorise** : Odeurs
3. **Hydrate** : Peau et cheveux



**nanoe™ X : améliorer la protection 24 heures sur 24, 7 jours sur 7**

Agit pour purifier votre air, afin que l'environnement intérieur soit un lieu plus propre et plus agréable tout au long de la journée. nanoe™ X fonctionne conjointement avec la fonction de chauffage ou de climatisation lorsque vous êtes à la maison et peut fonctionner de manière indépendante lorsque vous êtes absent. Donnez à la climatisation la force d'augmenter la protection à la maison avec la technologie nanoe™ X et un contrôle pratique via l'application Panasonic Comfort Cloud App.



**Comparaison du temps nécessaire pour inhiber 99% du pollen de cèdre**

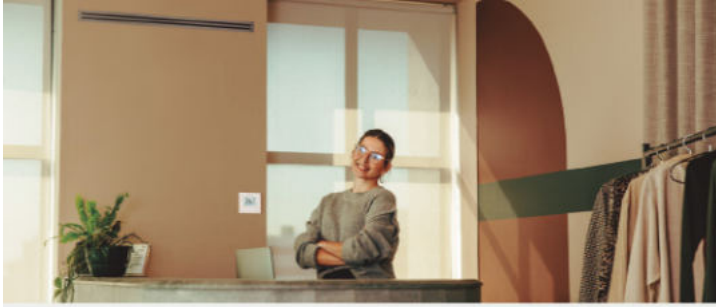
Résultat du nanoe X Generator Mark 3. Inhibe le pollen en 1/4 de temps par rapport à nanoe X Generator Mark 2\*.

\* Effet après 3 heures dans un espace de test d'environ 24 m³. Les chiffres ne correspondent pas aux résultats des tests effectués dans un espace réel.

PACi NX Series Standard ceiling Inverter+ - R32

PACi NX Standard - Plafonniers Inverter+ - R32		Monophasé						Triphasé			
		3.6 kW	5.0 kW	6.0 kW	7.1 kW	10.0 kW	12.5 kW	14.0 kW	10.0 kW	12.5 kW	14.0 kW
Kit		KIT-36PT3Z5	KIT-50PT3Z5	KIT-60PT3Z5	KIT-71PT3Z5	KIT-100PT3Z5	KIT-125PT3Z5	KIT-140PT3Z5	KIT-100PT3Z8	KIT-125PT3Z8	KIT-140PT3Z8
Télécommande		CZ-RTC5B	CZ-RTC5B	CZ-RTC5B	CZ-RTC5B	CZ-RTC5B	CZ-RTC5B	CZ-RTC5B	CZ-RTC5B	CZ-RTC5B	CZ-RTC5B
Puissance frigorifique (min.)	kW	1,5	1,5	2,0	2,6	3,0	3,2	3,3	3,0	3,2	3,3
Puissance frigorifique (max.)	kW	4,0	5,2	7,1	7,7	11,5	13,5	15,0	11,5	13,5	15,0
EER nominal (1)	W/W	4,14	3,03	3,59	3,24	3,64	3,32	2,98	3,64	3,32	2,98
SEER / ηsc (2)	%	7,2 A++	6,7 A++	7,3 A++	5,9 A+	6,6 A++	241,7 %	228,8 %	6,5 A++	240,9 %	228,1 %
Pdesign (refroidissement)	kW	3,5	5,0	6,0	6,8	10,0	12,5	14,0	10,0	12,5	14,0
Puissance absorbée nominale	kW	0,85	1,65	1,67	2,10	2,75	3,76	4,70	2,75	3,76	4,70
Consommation annuelle d'énergie en mode froid (3)	kWh/a	171	262	288	404	531	—	—	537	—	—
Puissance calorifique (min.)	kW	1,5	1,5	1,8	2,1	3,0	3,3	3,4	3,0	3,3	3,4
Puissance calorifique (max.)	kW	4,6	6,4	7,0	8,1	14,0	15,0	16,0	14,0	15,0	16,0
COP nominal (1)	W/W	4,61	3,73	4,11	4,20	4,24	3,89	3,70	4,24	3,89	3,70
SCOP / ηsc (2)	%	4,4 A+	4,1 A+	4,6 A++	4,3 A+	4,2 A+	147,4 %	145,3 %	4,2 A+	147,4 %	145,3 %
Pdesign à -10 °C	kW	2,8	4,0	4,6	4,7	10,0	12,5	13,6	10,0	12,5	13,6
Puissance absorbée nominale en mode chaud	kW	0,76	1,34	1,46	1,62	2,36	3,21	3,78	2,36	3,21	3,78
Consommation annuelle d'énergie en mode chaud (3)	kWh/a	891	1.365	1.399	1.529	3.331	—	—	3.331	—	—
Unité intérieure		S-3650PT3E	S-3650PT3E	S-6071PT3E	S-6071PT3E	S-1014PT3E	S-1014PT3E	S-1014PT3E	S-1014PT3E	S-1014PT3E	S-1014PT3E
Débit d'air de l'unité intérieure (Fort)	m³/min	14,0	15,0	20,0	21,0	30,0	34,0	35,0	30,0	34,0	35,0
Débit d'air de l'unité intérieure (Moyen)	m³/min	12,0	12,5	17,0	18,0	25,0	28,0	29,0	25,0	28,0	29,0
Débit d'air de l'unité intérieure (Faible)	m³/min	10,5	10,5	14,5	15,5	23,0	24,0	25,0	23,0	24,0	25,0
Volume de condensation éliminée	L/h	0,8	2,0	2,1	2,7	4,1	5,7	6,9	4,1	5,7	6,9
Pression sonore de l'unité intérieure (Moyen) (4)	dB(A)	32	33	34	35	37	40	41	37	40	41
Pression sonore de l'unité intérieure (Faible) (4)	dB(A)	28	28	29	30	34	35	36	34	35	36
Puissance sonore de l'unité intérieure (Fort)	dB(A)	54	55	56	57	60	64	65	60	64	65
Puissance sonore de l'unité intérieure (Moyen)	dB(A)	50	51	52	53	55	58	59	55	58	59
Puissance sonore de l'unité intérieure (Faible)	dB(A)	46	46	47	48	52	53	54	52	53	54
Dimension de l'unité intérieure (hauteur)	mm	235	235	235	235	235	235	235	235	235	235
Dimension de l'unité intérieure (largeur)	mm	960	960	1.275	1.275	1.590	1.590	1.590	1.590	1.590	1.590
Dimension de l'unité intérieure (profondeur)	mm	690	690	690	690	690	690	690	690	690	690
Poids net de l'unité intérieure	kg	26	26	34	34	40	40	40	40	40	40
nanoe X Générateur		Mark 2	Mark 2	Mark 2	Mark 2	Mark 2	Mark 2	Mark 2	Mark 2	Mark 2	Mark 2
Source d'alimentation de l'unité extérieure	V	220 - 230 - 240	220 - 230 - 240	220 - 230 - 240	220 - 230 - 240	220 - 230 - 240	220 - 230 - 240	220 - 230 - 240	380 - 400 - 415	380 - 400 - 415	380 - 400 - 415
Débit d'air de l'unité extérieure en mode froid	m³/min	33,6	32,7	42,6	44,7	73,0	82,0	84,0	73,0	82,0	84,0
Débit d'air de l'unité extérieure en mode chaud	m³/min	34,0	31,9	41,5	45,9	73,0	80,0	82,0	73,0	80,0	82,0
Pression sonore de l'unité extérieure en mode froid (Fort)	dB(A)	46	46	47	48	52	55	56	52	55	56
Pression sonore de l'unité extérieure en mode chaud (Fort)	dB(A)	47	46	48	49	52	55	56	52	55	56
Puissance sonore de l'unité extérieure en mode froid (Fort)	dB(A)	64	64	64	66	70	73	74	70	73	74
Puissance sonore de l'unité extérieure en mode chaud (Fort)	dB(A)	66	64	65	68	70	73	74	70	73	74
Dimension de l'unité extérieure (hauteur)	mm	619	619	695	695	996	996	996	996	996	996
Dimension de l'unité extérieure (largeur)	mm	824	824	875	875	980	980	980	980	980	980
Dimension de l'unité extérieure (profondeur)	mm	299	299	320	320	370	370	370	370	370	370
Poids net de l'unité extérieure	kg	32	35	42	50	83	87	87	83	87	87
Diamètre de tuyauterie (liquide)	Inch (mm)	1/4 (6,35)	1/4 (6,35)	1/4 (6,35) (5)	1/4 (6,35) (5)	3/8 (9,52)	3/8 (9,52)	3/8 (9,52)	3/8 (9,52)	3/8 (9,52)	3/8 (9,52)
Diamètre de tuyauterie (gaz)	Inch (mm)	1/2 (12,70)	1/2 (12,70)	1/2 (12,70) (6)	5/8 (15,88)	5/8 (15,88)	5/8 (15,88)	5/8 (15,88)	5/8 (15,88)	5/8 (15,88)	5/8 (15,88)
Longueur de tuyauterie	m	3 ~ 15	3 ~ 20	3 ~ 40	3 ~ 40	5 ~ 50	5 ~ 50	5 ~ 50	5 ~ 50	5 ~ 50	5 ~ 50
Dénivelé maximum (int./ext.) (7)	m	15 / 15 (8)	15 / 15 (8)	15 / 30 (8)	20 / 30 (8)	15 / 30 (8)	15 / 30 (8)	15 / 30 (8)	15 / 30 (8)	15 / 30 (8)	15 / 30 (8)
Longueur de tuyauterie pour charge additionnelle	m	7,5	7,5	30	30	30	30	30	30	30	30
Charge de gaz supplémentaire	g/m	10	15	15	17	45	45	45	45	45	45

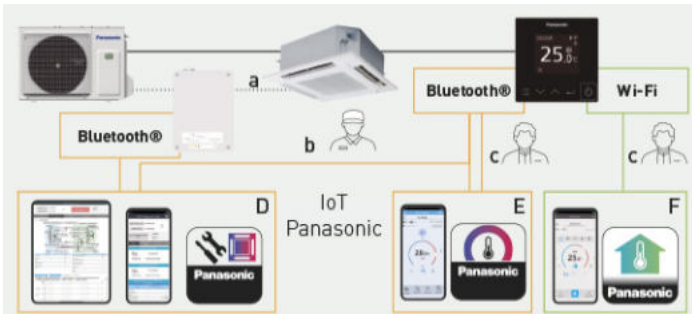
Smart & intuitive controls for PACi NX Series



CONEX offre confort et contrôle pour les besoins variés des utilisateurs.

CONEX avec intégration IoT. Non seulement les réglages détaillés de fonctionnement et d'entretien sont possibles avec le smartphone ou la tablette, mais aussi les fonctions de service et de diagnostic.

1. **Contrôle intuitif** avec un design élégant.
2. **Contrôlez le confort** avec votre smartphone.
3. **Entretien facile** grâce à l'application d'assistance



CONEX avec intégration IoT

La série de télécommandes filaires est entièrement intégrée aux solutions IoT développées par Panasonic.

Le fonctionnement détaillé, le réglage de la maintenance et l'opération de service sont tous possibles avec un smartphone ou une tablette.

- a : Interface du vérificateur de service - b : Service et installateur Panasonic
- c : Utilisateur final - D : Panasonic H&C Diagnosis App - E : Panasonic H&C Control App - F : Panasonic Comfort Cloud App

Adaptateur Wi-Fi commercial pour Panasonic Comfort Cloud App

- Pour l'utilisateur final - Connexion via Wi-Fi
- Adaptateur Wi-Fi commercial (CZ-CAPWFC1) requis

**Caractéristiques :** - Contrôle et surveillance à distance 24/7/365 - Programmation - Alertes d'erreur - De 1 à 200 unités - Compatible avec la commande vocale - Multi-utilisateur - Programmation facile - Contrôle de l'énergie - Codes d'erreur

\* CZ-RTC6WBLW ou CZ-RTC6BLW requis.

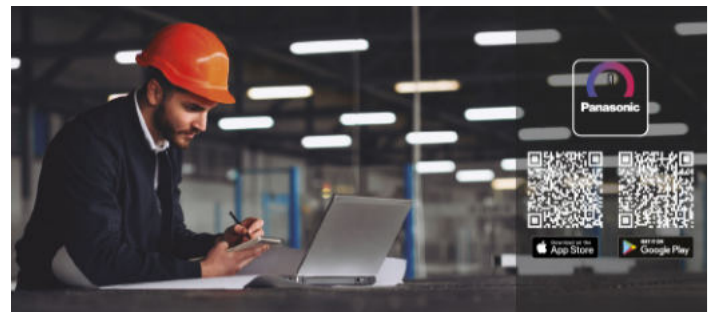


Panasonic H&C Diagnosis App

- Outil de diagnostic et de dépannage
- Pour le service après-vente et l'installateur - Connexion via Bluetooth

**Caractéristiques :** - Contrôle AC (vue du système, vue du circuit de réfrigérant) - Données en temps réel (unité intérieure/extérieure) - Diagramme et graphique du cycle de réfrigérant - Enregistrement des données - Données historiques - Tableaux des codes d'erreur.

\* Une interface de vérification de service est nécessaire lorsque cette application est utilisée depuis l'extérieur. Une télécommande filaire (CZ-RTC6WBL, CZ-RTC6BL, CZ-RTC6WBLW ou CZ-RTC6BLW) est nécessaire lorsque cette application est utilisée à l'intérieur. Compatible avec les unités extérieures PZ3 et PZH3.



Panasonic H&C Control App

- Pour l'utilisateur final, le service après-vente et l'installateur - Connexion via Bluetooth®.

**Fonctionnalités détaillées de réglage du fonctionnement :** - Réglages de base - Minuterie hebdomadaire - Toutes les fonctions d'économie d'énergie - Verrouillage des touches - Contrôle du ventilateur de ventilation, etc.

**Caractéristiques détaillées des réglages de maintenance :** - Affichage et historique des alarmes - Signal de filtre - Test de fonctionnement - Contrôle de la valeur des capteurs, etc.

\* CZ-RTC6WBL, CZ-RTC6BLW ou CZ-RTC6BLW requis.

Accessories



**Solution intelligente de contrôle multisite**

**Panasonic AC Smart and Service Cloud est le système de gestion de l'énergie moderne et évolutif pour vos solutions de chauffage et de refroidissement. Un seul écran avec des possibilités infinies.**

**AC Smart Cloud pour le propriétaire et le gestionnaire de l'installation.**

- Surveillance multi-sites - Programmation - Statistiques puissantes pour les économies d'énergie - Notification de maintenance

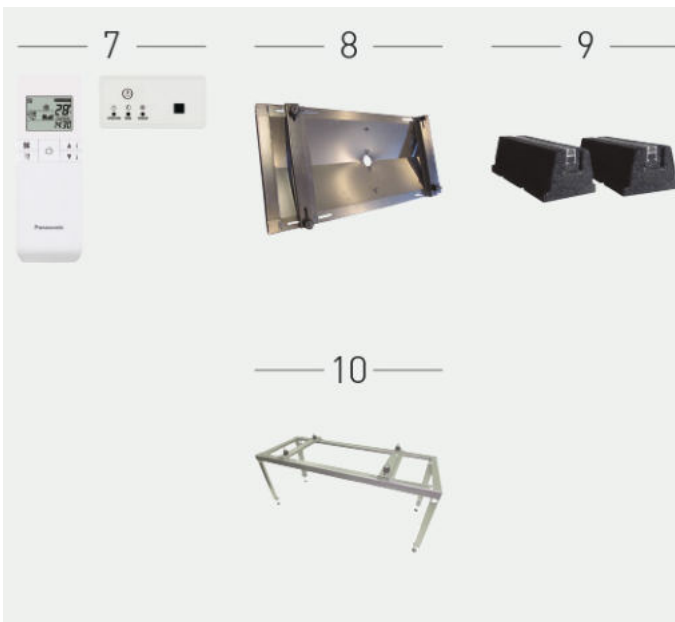
**AC Service Cloud pour le service et l'installateur.**

- Tous les sites en un coup d'œil avec l'état des alarmes - Fonction d'autodiagnostic - Planification de la maintenance - Paramètres du vérificateur de service disponibles pour l'analyse



Accessories

1. CZ-RTC6W	CONEX wired remote controller (non-wireless), white
1. CZ-RTC6WBL	CONEX wired remote controller with Bluetooth®, white
1. CZ-RTC6WBLW	CONEX wired remote controller with Wi-Fi and Bluetooth®, white
2. CZ-RTC6	CONEX wired remote controller (non-wireless), black
2. CZ-RTC6BL	CONEX wired remote controller with Bluetooth®, black
2. CZ-RTC6BLW	CONEX wired remote controller with Wi-Fi and Bluetooth®, black
3. CZ-RTC5B	Wired remote controller with Econavi function and datanavi
4. CZ-CAPWFC1	Commercial Wi-Fi Adaptor
5. PAW-PACR4	Interface to run up to 4 indoor unit groups on backup and alternative run
6. CZ-CENSC1	Econavi energy saving sensor



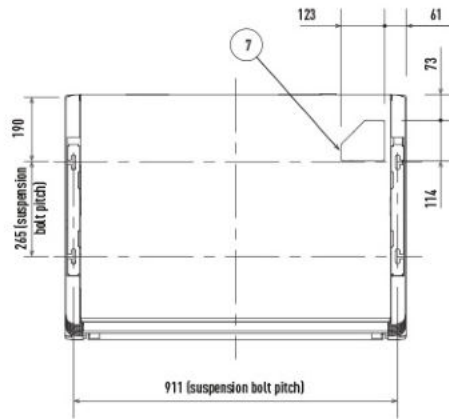
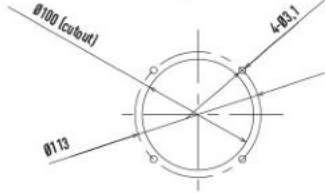
Accessories

7. CZ-RWS3 + CZ-RWRT3	Infrared remote controller and receiver
8. PAW-WTRAY	Tray for condenser water compatible with outdoor elevation platform
9. PAW-GRDBSE20	Outdoor base ground support for noise and vibration absorption
10. PAW-GRDSTD40	Outdoor elevation platform 400x 900x 400 mm

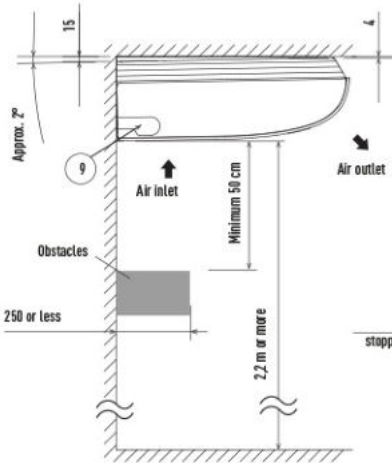
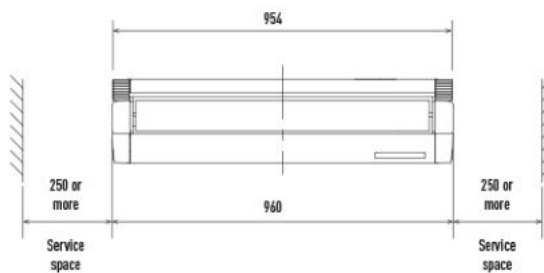
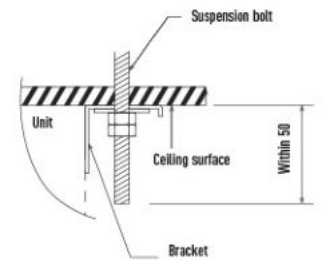
Dimensions

PACi NX Series ceiling (S-3650PT3E).

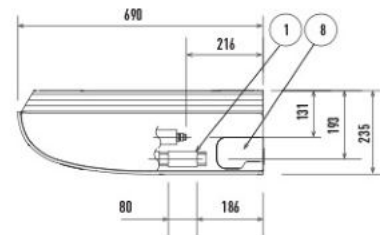
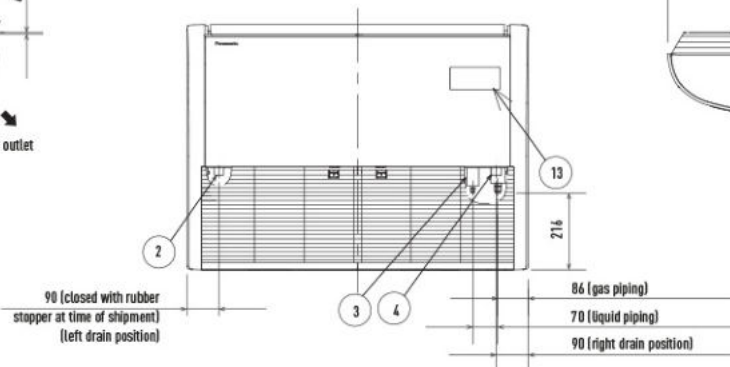
Detailed view of air inlet duct connection port



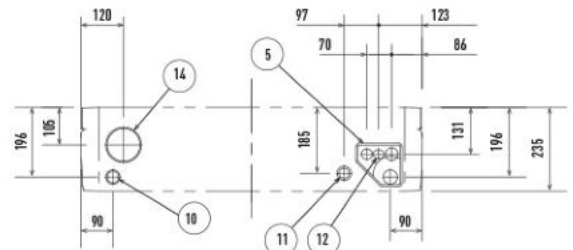
Distance of each exposed bolt must be of equal length within 50 mm.



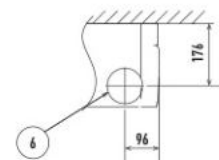
Side view



Hole position of indoor unit rear-side (figure shows view from front)



Piping hole position on wall surface (figure shows view from front)



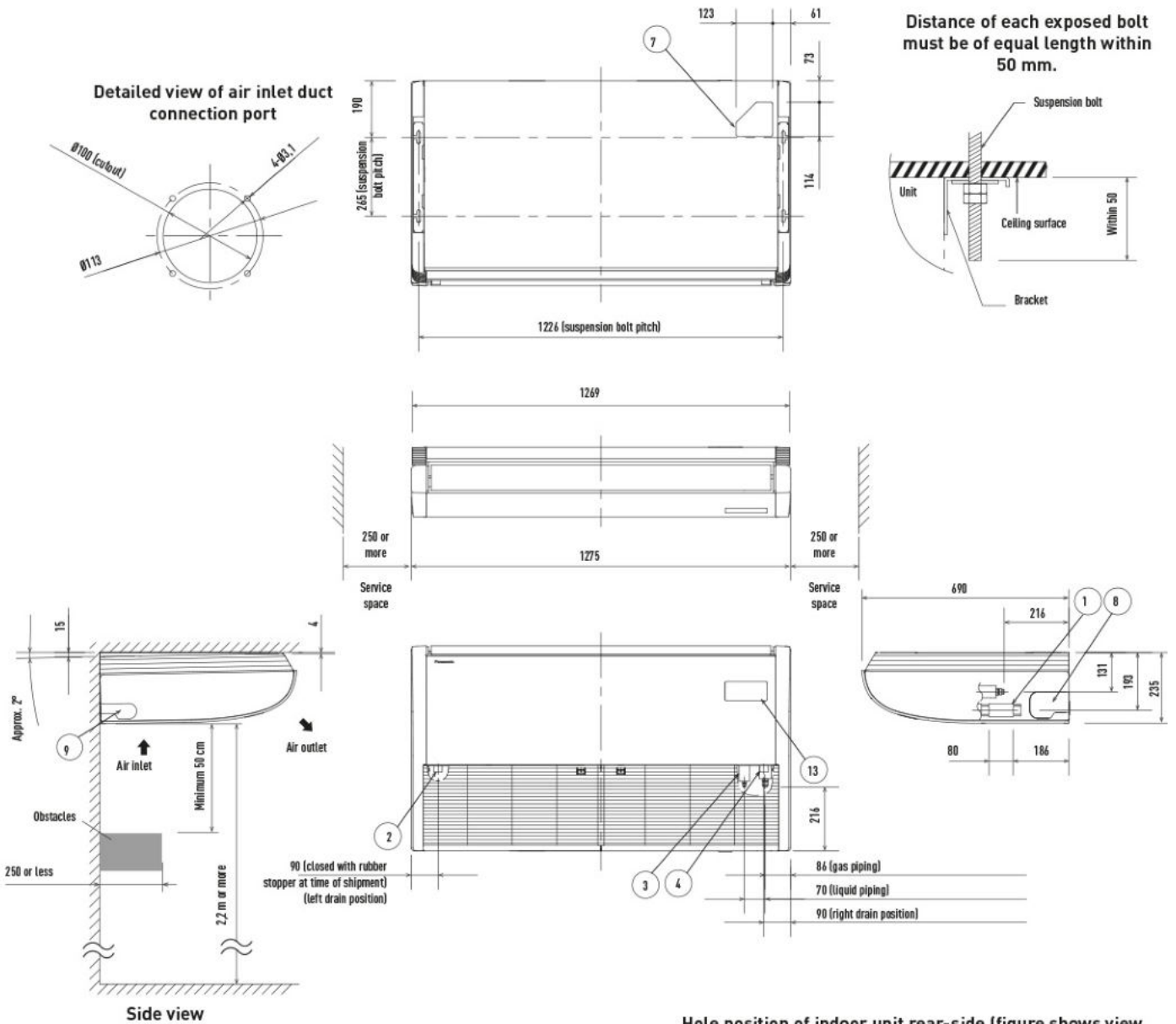
1	Drain piping connection port VP20	Inside diameter 26 mm, drain hose supplied
2	Left drain position	
3	Refrigerant piping (liquid)	∅6,35mm (flared)
4	Refrigerant piping (gas)	∅12,7mm (flared)
5	Cover of rear piping hole	
6	Piping hole on wall surface	∅100 mm
7	Upper side piping port	
8	Right side drain hose outlet port (cutout)	
9	Left side drain hose outlet port (cutout)	
10	Left-rear side drain hose outlet port (cutout)	
11	Power inlet port	
12	Remote control wiring and inter-unit wiring inlet port	
13	Wireless remote controller receiver installation location	
14	Air inlet duct connection port	∅100 mm (cutout)

Filter dimension: 421 x 250 x 14 mm x 2 pcs.

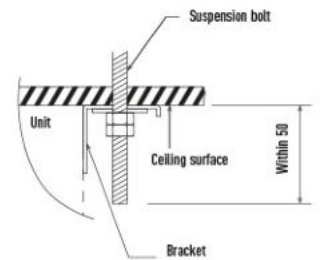
Unit: mm

Dimensions

PACi NX Series ceiling (S-6071PT3E).



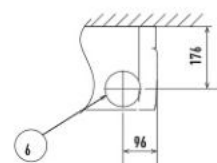
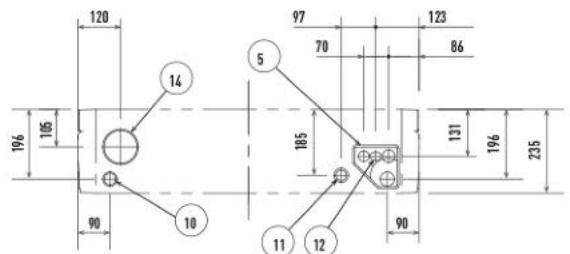
Distance of each exposed bolt must be of equal length within 50 mm.



1	Drain piping connection port VP20	Inside diameter 26 mm, drain hose supplied
2	Left drain position	
3	Refrigerant piping (liquid)	Ø9.52 (flared) <sup>1)</sup>
4	Refrigerant piping (gas)	Ø15.88 (flared) <sup>2)</sup>
5	Cover of rear piping hole	
6	Piping hole on wall surface	Ø100 mm
7	Upper side piping port	
8	Right side drain hose outlet port (cutout)	
9	Left side drain hose outlet port (cutout)	
10	Left-rear side drain hose outlet port (cutout)	
11	Power inlet port	
12	Remote control wiring and inter-unit wiring inlet port	
13	Wireless remote controller receiver installation location	
14	Air inlet duct connection port	Ø100 mm (cutout)

1) When connecting with U-40PZ3E5, U-71PZ3E5 or U-60PZH3E5, connect the liquid socket piping (Ø9.52 - Ø4.35) to the liquid piping side indoor unit.  
2) When connecting with U-40PZ3E5 or U-60PZH3E5, connect the gas socket piping (Ø15.88 - Ø12.7) to the gas piping side indoor unit.

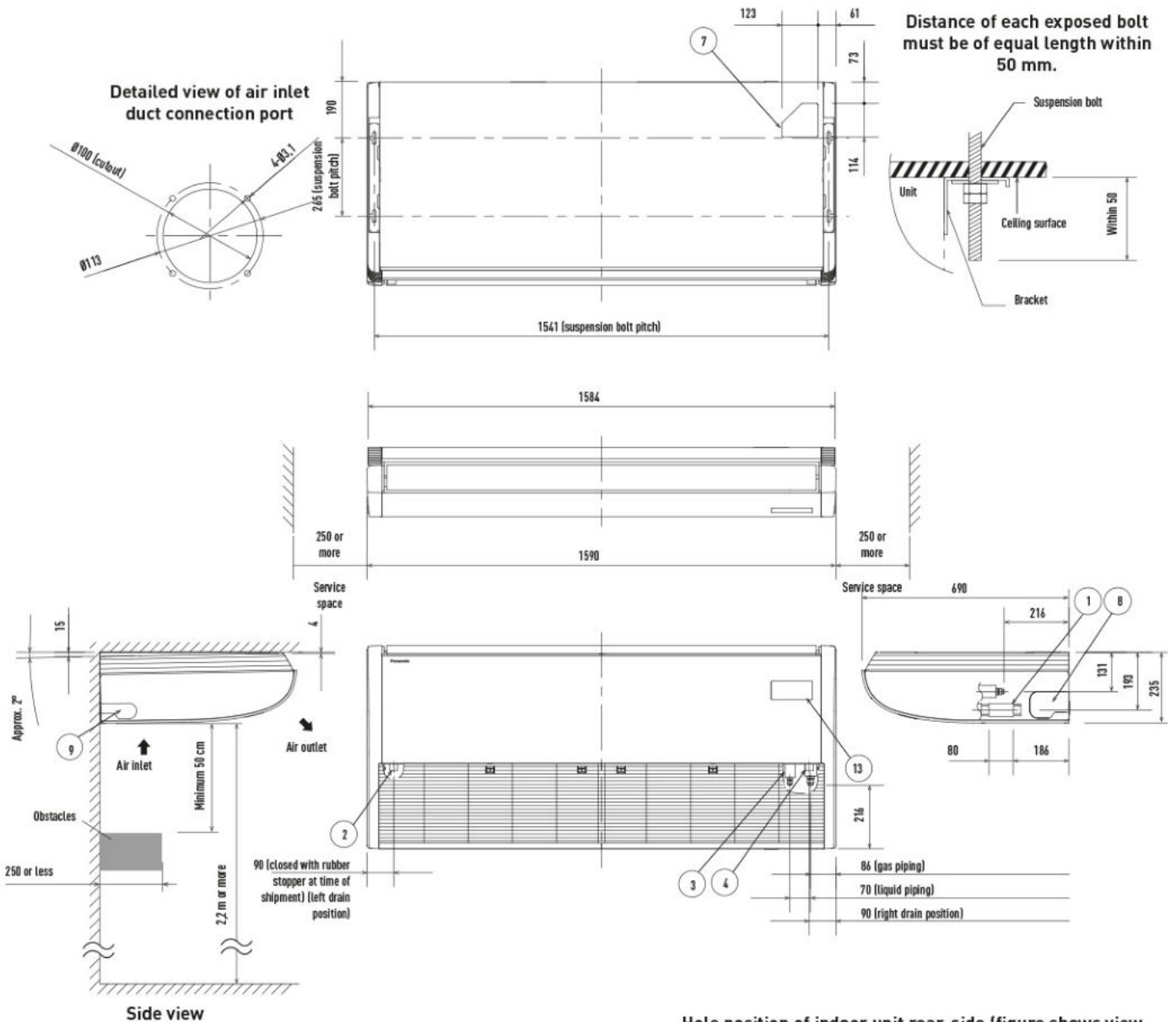
Filter dimension: 579 x 250 x 14 mm x 2 pcs.



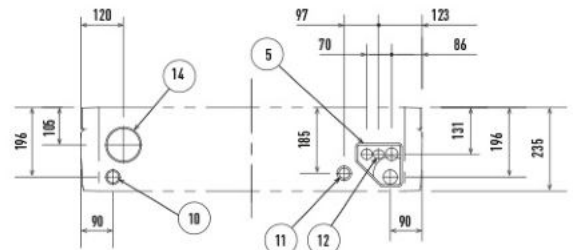
Unit: mm

Dimensions

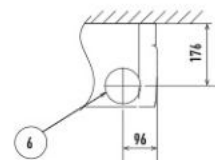
PACi NX Series ceiling (S-1014PT3E).



Hole position of indoor unit rear-side (figure shows view from front)



Piping hole position on wall surface (figure shows view from front)



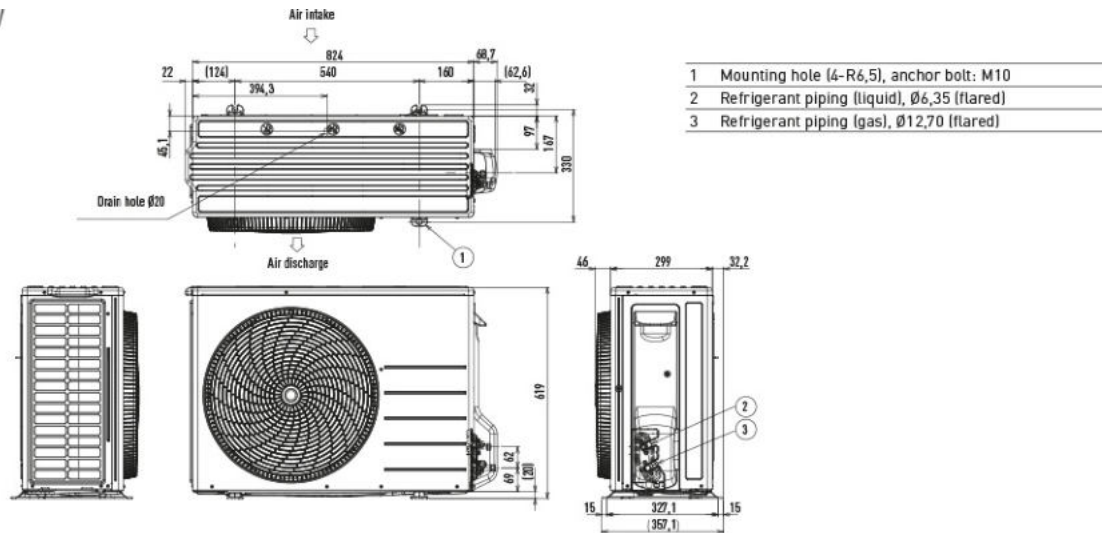
1	Drain piping connection port VP20	Inside diameter 26 mm, drain hose supplied
2	Left drain position	
3	Refrigerant piping (liquid)	Ø9,52 (flared)
4	Refrigerant piping (gas)	Ø15,88 (flared)
5	Cover of rear piping hole	
6	Piping hole on wall surface	Ø100 mm
7	Upper side piping port	
8	Right side drain hose outlet port (cutout)	
9	Left side drain hose outlet port (cutout)	
10	Left-rear side drain hose outlet port (cutout)	
11	Power inlet port	
12	Remote control wiring and inter-unit wiring inlet port	
13	Wireless remote controller receiver installation location	
14	Air inlet duct connection port	Ø100 mm (cutout)

Filter dimension: 736 x 250 x 16 mm x 2 pcs.

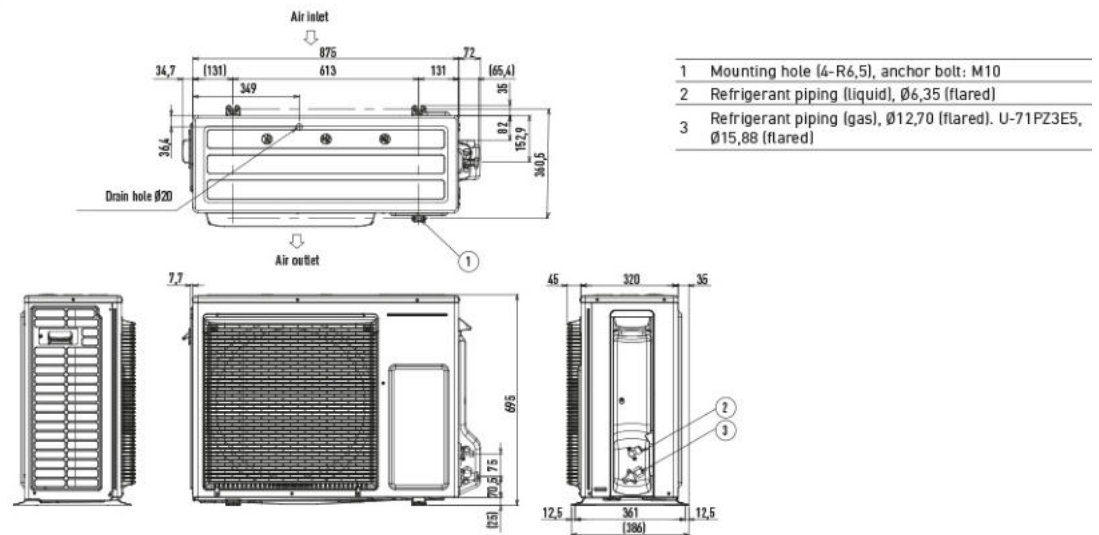
Unit: mm

Dimensions

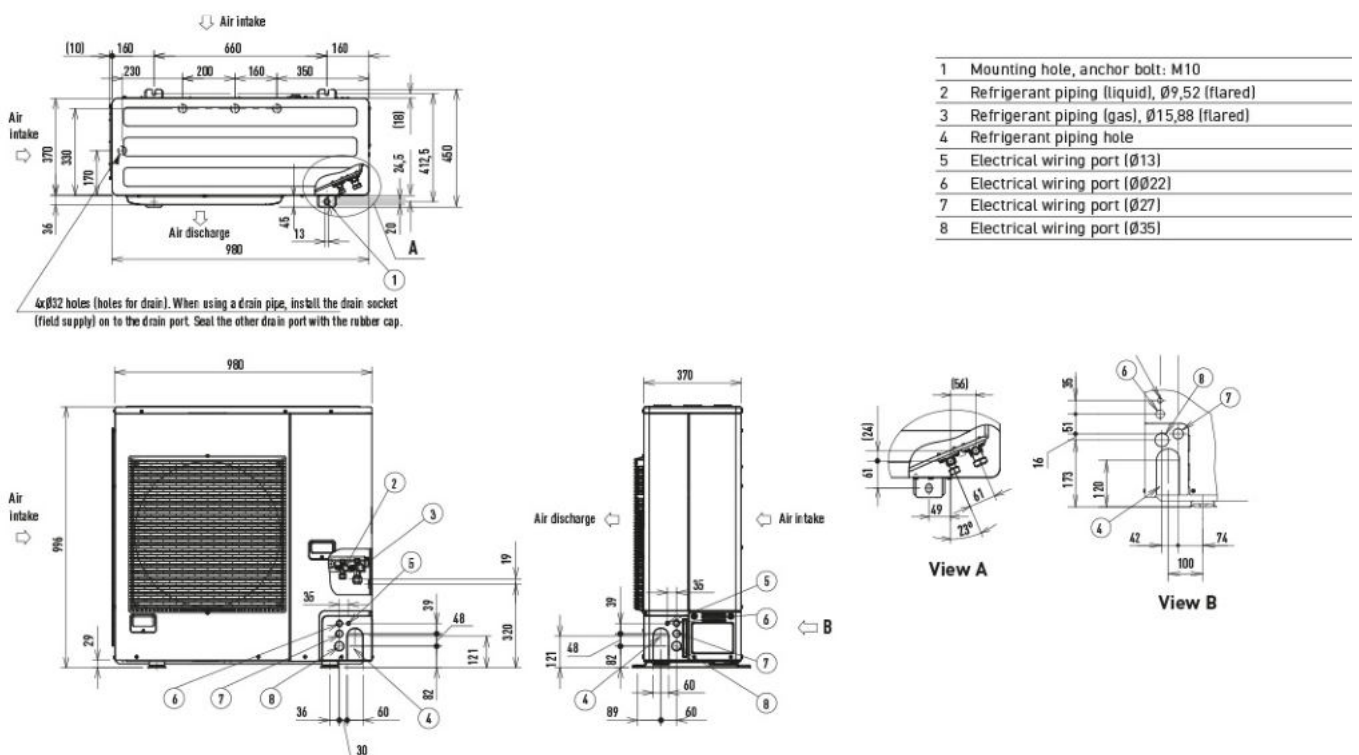
PACi NX. Standard 2,5 - 5,0 kW



PACi NX. Standard 6,0 - 7,1 kW



PACi NX. Standard 10,0 - 14,0 kW

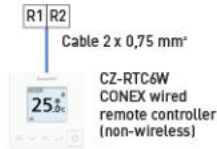


Unit: mm

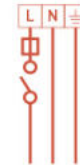
## Wiring diagrams

PACi NX ceiling kits 1x1

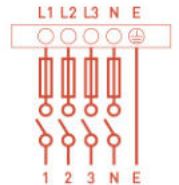
Indoor unit



Outdoor unit



Single phase  
Power supply  
230 V / 50 Hz / \*



Three phase  
Power supply  
3 x 400 V / 1 N - 50 Hz / \*\*

### Single phase

Indoor unit	Connection indoor / outdoor	Outdoor unit	Power supply	Circuit breaker*
S-3650PT3E	4 x 1,5 mm²	U-36PZ3E5		16 A
S-3650PT3E	4 x 1,5 mm²	U-50PZ3E5		16 A
S-6071PT3E	4 x 1,5 mm²	U-60PZ3E5A		20 A
S-6071PT3E	4 x 1,5 mm²	U-71PZ3E5A	220/230/240 V	20 A
S-6010PT3E	4 x 2,5 mm²	U-100PZ3E5		35 A
S-1014PT3E	4 x 2,5 mm²	U-125PZ3E5		40 A
S-1014PT3E	4 x 2,5 mm²	U-140PZ3E5		40 A

### Three phase

Indoor unit	Connection indoor / outdoor	Outdoor unit	Power supply	Circuit breaker**
S-1014PT3E	4 x 2,5 mm²	U-100PZ3E8		20 A
S-1014PT3E	4 x 2,5 mm²	U-125PZ3E8	380/400/415 V	20 A
S-1014PT3E	4 x 2,5 mm²	U-140PZ3E8		20 A