



## PACi NX 4-weg 90x90 cassette PU3 Elite

### 1. Verbeterd binnenklimaat met nanoe™ X

- Standaard voorzien van nanoe™ X (Generator Mark 1: 4,8 biljoen hydroxylradicalen/sec) voor een verbeterd binnenklimaat
- Interne reinigingsfunctie voor de unit met nanoe™ X
- Hoog aanzuigvolume verse buitenlucht

### 2. Superieure energie-efficiëntie en comfort

- Hoog seizoensrendement voor zowel verwarmen als koelen
- Econavi: Intelligente sensoren voor meer energiebesparing en comfort
- Superstille werking tot 27dB(A)

### 3. Eenvoudige installatie

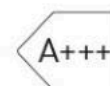
- Lichtgewicht, eenvoudig leidingwerk en geïntegreerde afvoerpomp voor snelle installatie
- Bedrade afstandsbediening CZ-RTC6WBL en CZ-RTC6BL voor eenvoudige systeeminstelling via Bluetooth®.



PACi

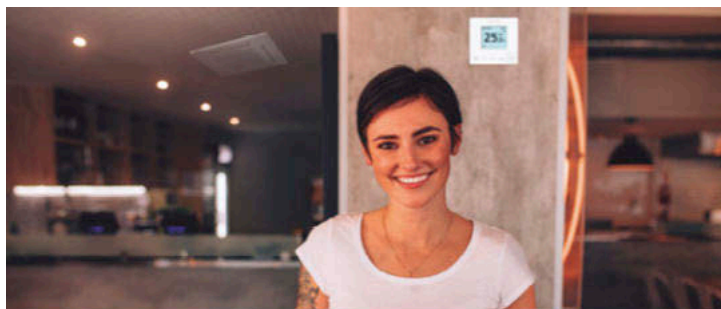


nanoeX



28%  
ECONAVI

PACi NX Serie

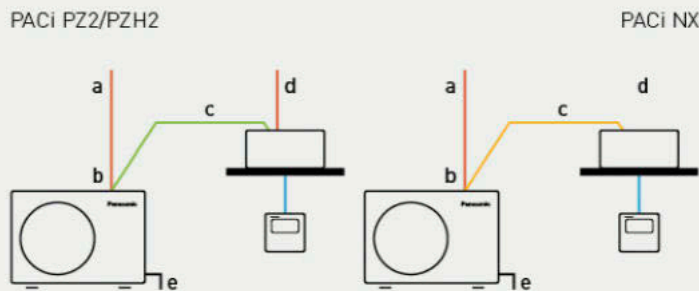


**PACi NX-serie voor absoluut renovatiegemak. De volgende generatie is hier**

De NX-serie met R32-koudemiddel is ontwikkeld om te voldoen aan de vraag naar eenvoudige renovatie met de 3-draadsmethode. Het maakt vervangen van oude systemen met 3-draadsaansluitingen, die in veel systemen voorkomen, eenvoudig en gemakkelijk.

PACi PZ2/PZH2: 2-draadsmethode. - PACi NX-serie: 3-draadsmethode.

**a. Voeding - b: Voedingsbedrading buitenunit - c: Signaalbedrading (2 draden afgeschermd) - d: Voeding - e: Aarde - f: Bedrading voeding + signaal (3 draden + aarde)**



**PACi NX Elite - Topklasse commerciële airconditioning**

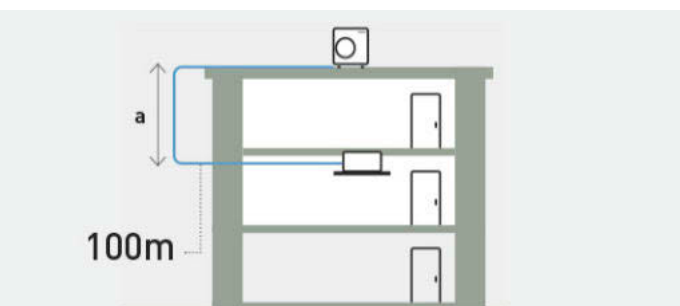
Deze serie biedt uitstekende seizoensgebonden prestaties bij extreme omgevingsomstandigheden, zowel voor verwarming als koeling.

- Absoluut renovatiegemak
- Laagbouw buitenunit met één ventilator
- Topklasse SEER: A+++ / SCOP: A+++ bij 3,6kW
- Werkbereik tot 52°C bij koelen en tot -20°C bij verwarmen
- Leidinglengte 60m

a. Energieklasse<sup>1</sup> en seizoensrendement (η<sub>s,c</sub> / η<sub>s,h</sub>) <sup>2</sup>

1) Energieklasse schaal van A+++ tot D voor modellen onder 12,0kW (EU-verordening 626/2011).  
2) η<sub>s,c</sub> / η<sub>s,h</sub> waarden voor modellen boven 12,0kW (EN 14825).

a	❄️	🔥
3,6kW	A+++	A+++
5,0kW	A+++	A++
6,0kW	A++	A++
7,1kW	A++	A++
10,0kW	A++	A++
12,5kW	304,3%	186,0%
14,0kW	286,6%	181,2%



**PACi NX Elite - Maximale leidinglengte van 100m\***

De grotere leidinglengte voor een groot ontwerpflexibiliteit voor verschillende bouwtypen en -groottes.

Leidinglengte: 100m (10,0 tot 14,0kW), 60m (7,1kW), 40m (>7,1kW).

**a: Maximaal hoogteverschil tussen buitenunit en binnenunit: 30m (15m als de buitenunit zich lager dan de binnenunit bevindt)**

\* Voor modellen van 10,0 – 14,0kW.

**PACi NX Elite - Uitgebreid werkbereik tot 52°C bij koelen en tot -20°C bij verwarmen**

De verbeterde PACi NX Elite-serie kan zelfs in uitdagende omgevingsomstandigheden werken. Koelen is mogelijk bij buitentemperaturen van -20°C tot 52°C.

Verwarmen is mogelijk bij buitentemperaturen tot -20°C bij buitentemperaturen tot -20°C.

\* Voor modellen van 10,0 – 14,0kW.

PACi NX Serie




**Brengt de balans van de natuur naar binnen**  
**nanoe™ X, technologie met de voordelen van hydroxylradicalen**  
 nanoe™ X, technologie kan deze ongelooflijke voordelen binnenshuis brengen, zodat harde oppervlakken, zachte meubels en het binnenmilieu schoner en aangener worden.



**Ontdek de 7 effecten van nanoe™ X - unieke technologie van Panasonic**

- Het vermogen om **vijf soorten verontreinigende stoffen te remmen**: Bacteriën en virussen - schimmels - allergenen - pollen - gevaarlijke stoffen
- **Deodoriseert**: Geuren
- **Hydrateert**: Huid en haar





**nanoe™ X: 24/7 betere bescherming**  
 Zuivert de lucht, zodat het binnenklimaat gedurende de volledige dag een schonere en aangener plek is om te zijn. nanoe™ X werkt samen met de verwarmings- of koelfunctie als je thuis bent en kan zelfstandig werken als je weg bent. Geef de airconditioning de kracht om de bescherming thuis te verhogen met nanoe™ X technologie en handige bediening via de Panasonic Comfort Cloud App.

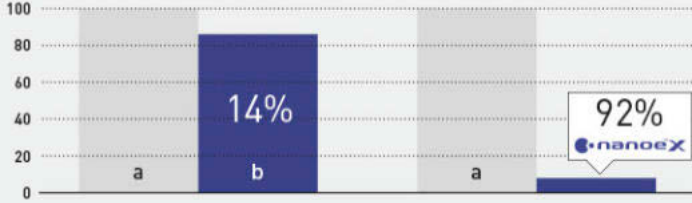
**Vergelijking van de tijd die nodig is om 99% cederpollen te remmen**  
 Het resultaat van nanoe X Generator Mark 3. Remt pollen in 1/4 van de tijd van nanoe X Generator Mark 2\*.

\* Effect na 3 uur in een testruimte van ongeveer 24m³. De cijfers zijn niet de resultaten van testen in een werkelijke bedrijfsruimte.



**Altijd frisse en schone lucht met nanoe™ X**  
 De 4-weg 90x90 cassette met nanoe™ X laat in een test zien dat het gevaarlijke stoffen met 92% tegenhoudt in vergelijking met natuurlijke reductie\*. Naast de zeven effecten van nanoe™ X kan de binnenunit ook worden gereinigd met een korte inzet van de nanoe™ X droogmodus. Na het koelen/drogen wordt de binnenkant van de binnenunit automatisch gedroogd en wordt nanoe™ X geactiveerd voor het onderdrukken van schimmelgroei.

\* Controllers (CZ-RTC5B of CZ-RTC6/BL/BLW) zijn vereist.

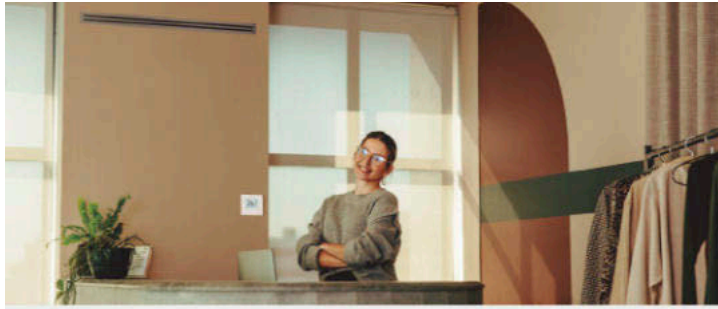


**nanoe™ X effect tegen geur bewezen in grote ruimte**  
**Hexadecaan bewoningsratio (%)**. 92% van hexadecaan\* wordt geremd na 8 uur blootstelling in een ruimte van 267m².

**a: Initieel - b: Natuurlijke reductie: 8 uur later**

\* Hexadecaan is een gevaarlijke stof die voorkomt in benzine- en dieselmuitlaatgassen en wordt beschouwd als een oorzaak van oliegeur.

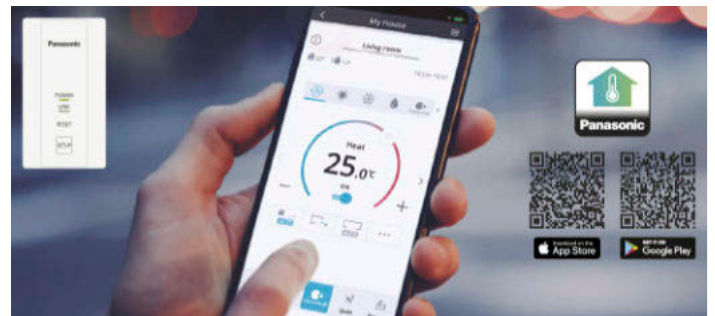
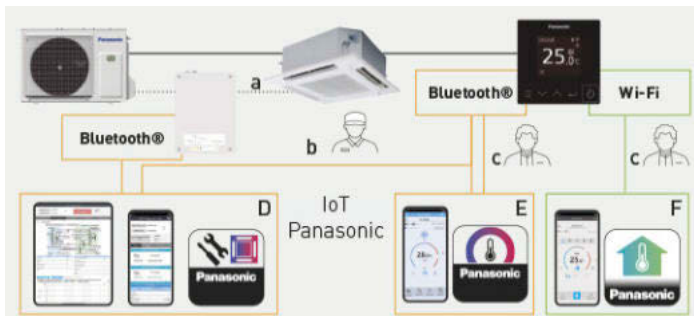
Slimme en intuïtieve bediening voor de PACi NX-serie



CONEX biedt comfort en controle voor verschillende gebruikersbehoeften

CONEX met IoT-integratie. Niet alleen zijn gedetailleerde bedienings- en onderhoudsinstellingen toegankelijk via een smartphone of tablet, maar ook diverse service- en diagnosefuncties.

1. **Intuïtieve bediening** met stijlvol design
2. **Bedien comfort** met je smartphone
3. **Eenvoudig onderhoud** met service-ondersteuningsapp



CONEX met IoT-integratie

De reeks bedrade bedieningen is volledig geïntegreerd met door Panasonic ontwikkelde IoT-oplossingen. Gedetailleerde bediening, onderhoudsinstelling en servicebediening zijn allemaal mogelijk met smartphone of tablet.

a: Service checker interface - b: Panasonic service en installateur - c: Eindgebruiker - d: Panasonic H&C Diagnose App - e: Panasonic H&C Control App f: Panasonic Comfort Cloud App

Commerciële Wi-Fi-adapter voor Panasonic Comfort Cloud App

- Voor eindgebruikers - Verbinding via Wi-Fi
- Commerciële Wi-Fi-adapter (CZ-CAPWFC1) vereist

**Kenmerken:** - Bediening en monitoring op afstand 24/7/365- Planning - Foutmeldingen - Van 1 tot 200 units - Geschikt voor spraakbediening - Meerdere gebruikers - Eenvoudige planning - Energiemonitor - Foutcodes

\* CZ-RTC6WBLW of CZ-RTC6BLW vereist.



Panasonic H&C Diagnose App

- Hulpmiddel voor diagnose en probleemoplossing
- Voor servicemonteur en installateur - Verbinding via Bluetooth®

**Functies:** - AC-regeling (systeemweergave, weergave koudemiddelcircuit)- Real-time gegevens (binnen-/buitenunit) - Diagram en grafiek koudemiddelcyclus - Gegevensregistratie- Historische gegevens - Foutcodetabellen

\* Een interface voor servicecontrole is vereist als deze app wordt gebruikt vanaf een buitenlocatie. Bedrade afstandsbediening (CZ-RTC6WBL, CZ-RTC6BL, CZ-RTC6WBLW of CZ-RTC6BLW) is vereist als deze app wordt gebruikt vanaf de binnenlocatie. Compatibel met PZ3 en PZH3 buitenunits.



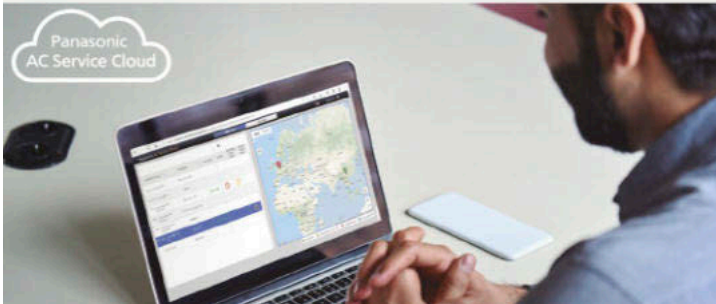
Panasonic H&C Bedieningsapp

- Voor eindgebruiker, servicemonteur en installateur - Verbinding via Bluetooth®

**Gedetailleerde functies voor het instellen van de bediening :** - Basisinstellingen - Wekelijkse timer- Alle energiebesparende functies - Toetsvergrendeling - Ventilatorregeling enz.  
**Gedetailleerde instelfuncties voor onderhoud:** - Alarmweergave en geschiedenis - Filtersignalering - Testloop - Sensorwaardebewaking enz.

\* CZ-RTC6WBL, CZ-RTC6BL, CZ-RTC6WBLW of CZ-RTC6BLW vereist.

Accessories



**Slimme oplossing voor beheer op meerdere locaties**

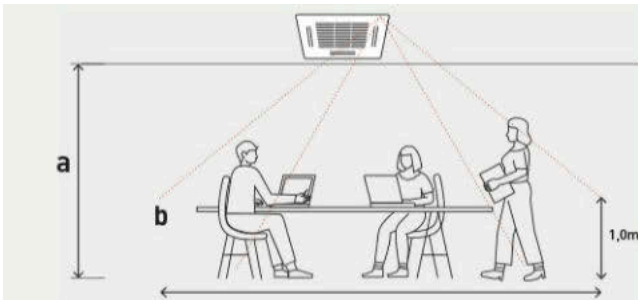
**Panasonic AC Smart en Service Cloud is het moderne en schaalbare energiebeheersysteem voor uw verwarmings- en koeloplossingen. Eén scherm met eindeloze mogelijkheden.**

**AC Smart Cloud voor eigenaar en facilitair manager.**

- Bewaking op meerdere locaties
- Instellen van schema's
- Krachtige statistieken voor energiebesparing
- Onderhoudsmelding

**AC Service Cloud voor servicemonteur en installateur.**

- Alle locaties in één oogopslag met alarmstatus
- Zelfdiagnosefunctie
- Onderhoudsplanung
- Service checker parameters beschikbaar voor de analyse



**Optionele Econavi intelligente sensor**

Sensor voor menselijke activiteit en vloertemperatuursensor kunnen energieverpilling verminderen door de werking van de airconditioner te optimaliseren.

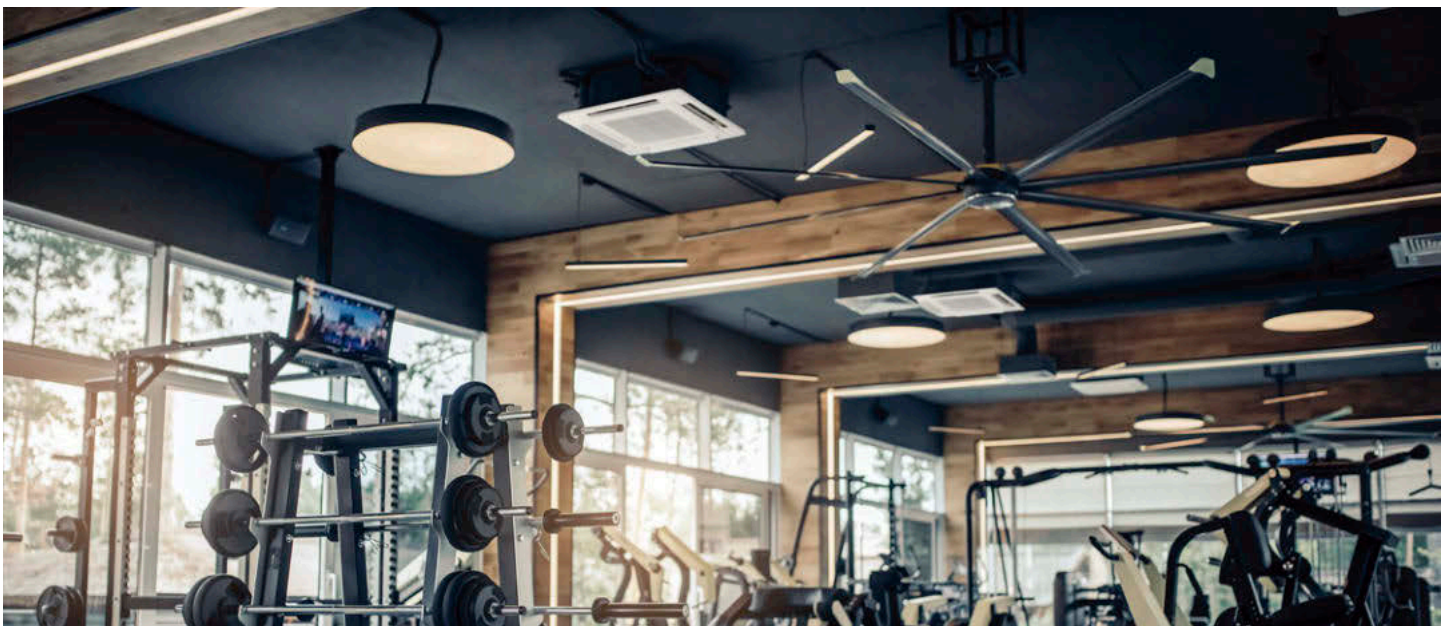
**a:** Gebied gedetecteerd door bewegingssensor (Max. 5,0 m) - **b:** Gebied gedetecteerd door vloertemperatuursensor.

**Geavanceerde Econavi functies.**

Twee sensoren (beweging en vloertemperatuur) de energieverpilling verminderen door middel van effectieve regeling. De vloertemperatuur is detecteerbaar met een plafondhoogte van 5m.

**c:** Bewegingssensor. Deze sensor detecteert de hoeveelheid menselijke activiteit en werkt doeltreffend. - **d:** Vloertemperatuursensor. Deze sensor detecteert de gemiddelde vloertemperatuur en stuurt de circulatie aan als de vloertemperatuur laag is.

Exclusief Econavi paneel. Optioneel (CZ-KPU3AW). Bedrade afstandsbediening CZ-RTC5B, CZ-RTC6W/BL/BLW of CZ-RTC6/BL/BLW is vereist.



Accessories

1	2	3
4	5	

Accessories	
1. CZ-RTC6W	CONEX wired remote controller (non-wireless), white
1. CZ-RTC6WBL	CONEX wired remote controller with Bluetooth®, white
1. CZ-RTC6WBLW	CONEX wired remote controller with Wi-Fi and Bluetooth®, white
2. CZ-RTC6	CONEX wired remote controller (non-wireless), black
2. CZ-RTC6BL	CONEX wired remote controller with Bluetooth®, black
2. CZ-RTC6BLW	CONEX wired remote controller with Wi-Fi and Bluetooth®, black
3. CZ-RTC5B	Wired remote controller with Econavi function and datanavi
4. CZ-CAPWFC1	Commercial Wi-Fi Adaptor
5. PAW-PACR4	Interface to run up to 4 indoor unit groups on backup and alternative run

6	7	8
9	10	11

Accessories	
6. CZ-RWS3 + CZ-RWRU3W	Infrared remote controller and receiver
7. CZ-KPU3AW	Econavi exclusive panel
8. CZ-KPU3W	Standard panel
9. PAW-WTRAY	Tray for condenser water compatible with outdoor elevation platform
10. PAW-GRDBSE20	Outdoor base ground support for noise and vibration absorption
11. PAW-GRDSTD40	Outdoor elevation platform 400x 900x 400 mm
CZ-FDU3 + CZ-ATU2	Fresh air-intake kit

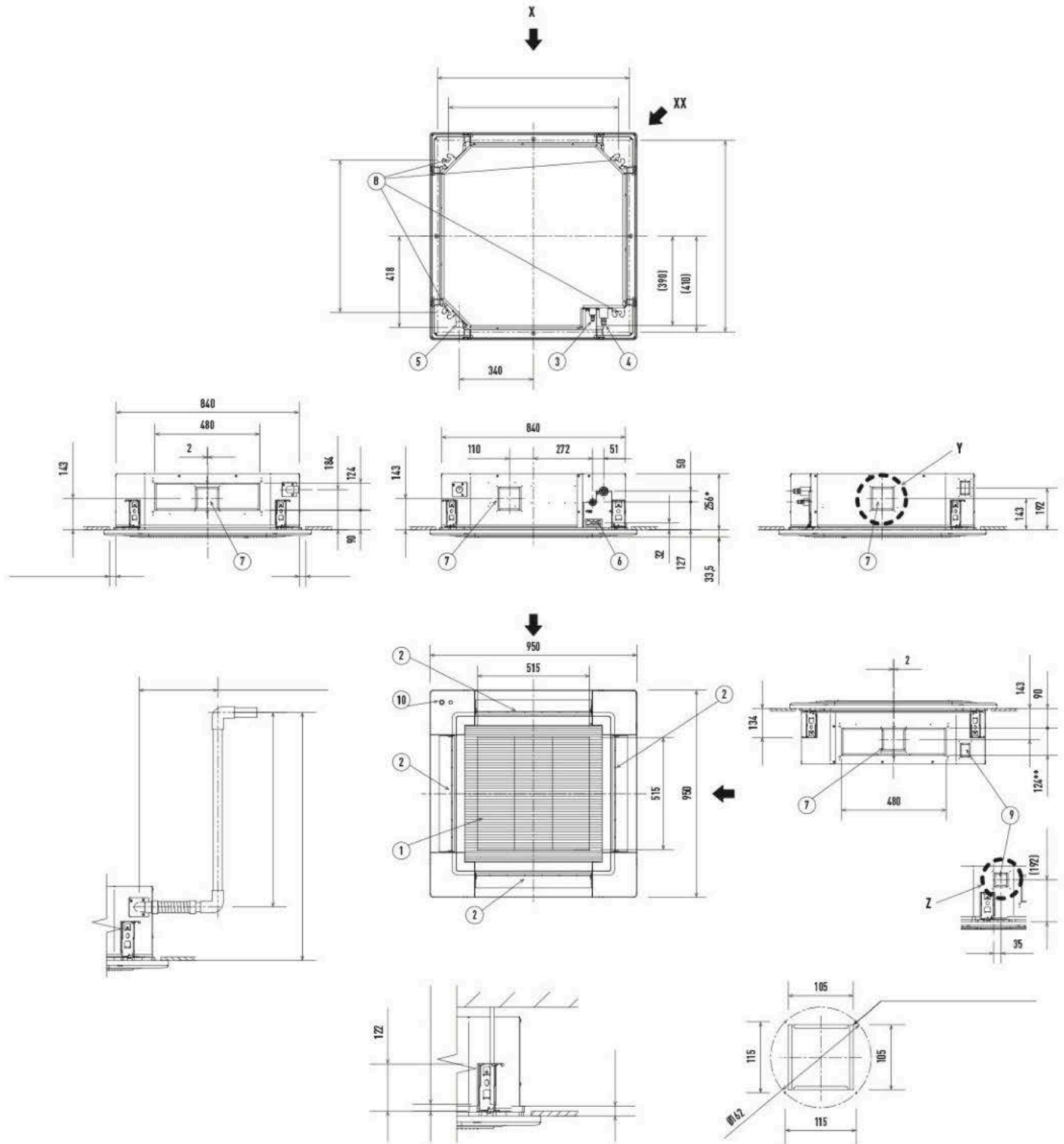
PACi NX Series Elite 4 way 90x90 cassette Inverter+ - R32

PACi NX-serie Elite - 4-wegs 90 x 90 cassette - Inverter+ - R32		1-weg				3-weg			
		7.1 kW	10.0 kW	12.5 kW	14.0 kW	7.1 kW	10.0 kW	12.5 kW	14.0 kW
Kit		KIT-71PU3ZH45 CZ-RTC5B	KIT-100PU3ZH45 CZ-RTC5B	KIT-125PU3ZH45 CZ-RTC5B	KIT-140PU3ZH45 CZ-RTC5B	KIT-71PU3ZH48 CZ-RTC5B	KIT-100PU3ZH48 CZ-RTC5B	KIT-125PU3ZH48 CZ-RTC5B	KIT-140PU3ZH48 CZ-RTC5B
Bedieningspaneel									
Koelcapaciteit (nominaal)	kW	7,1	9,5	12,5	13,4	7,1	9,5	12,5	13,4
Koelcapaciteit (min)	kW	2,2	3,1	3,2	3,3	2,2	3,1	3,2	3,3
Koelcapaciteit (max)	kW	9,0	12,5	14,0	16,0	9,0	12,5	14,0	16,0
EER (nominaal) (1)	W/W	4,06	4,42	3,80	3,60	4,06	4,42	3,80	3,60
EER (min) (1)	W/W	2,69	3,42	3,08	2,74	2,69	3,42	3,08	2,74
EER (max) (1)	W/W	5,79	5,34	5,33	5,32	5,79	5,34	5,33	5,32
SEER/ηsc (2)	%	7,7 A++	7,8 A++	304,3%	286,6%	7,7 A++	7,2 A++	303,0%	286,6%
Pdesign (koeling)	kW	7,1	9,5	12,5	13,4	7,1	9,5	12,5	13,4
Opgenomen vermogen koeling (Nominaal)	kW	1,75	2,15	3,29	3,72	1,75	2,15	3,29	3,72
Opgenomen vermogen koeling (min)	kW	0,38	0,58	0,60	0,62	0,38	0,58	0,60	0,62
Opgenomen vermogen koeling (max)	kW	3,35	3,65	4,55	5,85	3,35	3,65	4,55	5,85
Jaarlijks energieverbruik koeling (3)	kWh/a	323	426	—	—	323	426	—	—
Verwarmingcapaciteit (nominaal)	kW	8,0	11,2	14,0	16,0	8,0	11,2	14,0	16,0
Verwarmingcapaciteit (Min)	kW	2,0	3,1	3,2	3,3	2,0	3,1	3,2	3,3
Verwarmingcapaciteit (max)	kW	9,0	14,0	16,0	18,0	9,0	14,0	16,0	18,0
COP (nominaal) (1)	W/W	4,30	5,00	4,61	4,30	4,30	5,00	4,61	4,30
COP (min) (1)	W/W	3,16	3,64	3,37	3,27	3,16	3,64	3,37	3,27
COP (max) (1)	W/W	5,56	5,54	5,52	5,50	5,56	5,54	5,52	5,50
SCOP/ηsc (2)	%	4,8 A++	4,9 A++	186,0%	181,2%	4,8 A++	4,9 A++	186,0%	181,1%
Pdesign bij -10°C	kW	5,2	8,0	9,5	10,6	5,2	8,0	9,5	10,6
Opgenomen vermogen verwarming (Nominaal)	kW	1,86	2,24	3,04	3,72	1,86	2,24	3,04	3,72
Opgenomen vermogen verwarming (min)	kW	0,36	0,56	0,58	0,60	0,36	0,56	0,58	0,60
Opgenomen vermogen verwarming (max)	kW	2,85	3,85	4,75	5,50	2,85	3,85	4,75	5,50
Jaarlijks energieverbruik verwarming (3)	kWh/a	1.517	2.286	—	—	1.517	2.286	—	—
Binnenunit		S-6071PU3E	S-1014PU3E	S-1014PU3E	S-1014PU3E	S-6071PU3E	S-1014PU3E	S-1014PU3E	S-1014PU3E
Luchtstroom binnen (Hi)	m³/min	22,0	36,0	37,0	38,0	22,0	36,0	37,0	38,0
Luchtstroom binnen (Med)	m³/min	16,0	26,0	27,0	29,0	16,0	26,0	27,0	29,0
Luchtstroom binnen (Lo)	m³/min	13,0	18,0	19,0	20,0	13,0	18,0	19,0	20,0
Volume voor vochtverwijdering	L/h	2,5	1,9	4,8	4,9	2,5	1,9	4,8	4,9
Geluidsdruk binnen (Med) (4)	dB(A)	31	38	39	40	31	38	39	40
Geluidsdruk binnen (Lo) (4)	dB(A)	28	32	33	34	28	32	33	34
Geluidsdruk binnen (Hi)	dB(A)	52	60	61	62	52	60	61	62
Geluidsvermogen binnen (Med)	dB(A)	46	53	54	55	46	53	54	55
Geluidsvermogen binnen (Lo)	dB(A)	43	47	48	49	43	47	48	49
Binnenmaten (hoogte)	mm	256	319	319	319	256	319	319	319
Afmetingen binnen (breedte)	mm	840	840	840	840	840	840	840	840
Binnenmaten (diepte)	mm	840	840	840	840	840	840	840	840
Afmetingen van paneel (hoogte)	mm	33,5	33,5	33,5	33,5	33,5	33,5	33,5	33,5
Afmetingen van paneel (diepte)	mm	950	950	950	950	950	950	950	950
Netto binnengewicht	kg	20	25	25	25	20	25	25	25
Nettogewicht paneel	kg	5	5	5	5	5	5	5	5
nanoe X generator		Mark 1	Mark 1	Mark 1	Mark 1	Mark 1	Mark 1	Mark 1	Mark 1
Buitenunit		U-71PZH4E5	U-100PZH4E5	U-125PZH4E5	U-140PZH4E5	U-71PZH4E8	U-100PZH4E8	U-125PZH4E8	U-140PZH4E8
Energiebron buiten	V	220 - 230 - 240	220 - 230 - 240	220 - 230 - 240	220 - 230 - 240	380 - 400 - 415	380 - 400 - 415	380 - 400 - 415	380 - 400 - 415
Vermogen bij koelen (1p 220V / 3p 380)	A	8,85	10,06	16,10	18,20	2,95	3,60	5,45	6,15
Vermogen bij koelen (1p 230V / 3p 400)	A	8,45	10,02	15,40	17,40	2,80	3,40	5,15	5,85
Vermogen bij koelen (1p 240V / 3p 415)	A	8,10	9,75	14,70	16,70	2,70	3,25	5,00	5,65
Vermogen bij verwarmen (1p 220V / 3p 380)	A	9,40	10,90	14,90	18,20	3,15	3,75	5,10	6,20
Vermogen bij verwarmen (1p 230V / 3p 400)	A	9,00	10,60	14,20	17,40	3,00	3,55	4,80	5,90
Vermogen bij verwarmen (1p 240V / 3p 415)	A	8,60	10,10	13,60	16,70	2,90	3,40	4,65	5,65
Luchtstroom buiten (koelen)	m³/min	62,0	76,0	86,0	89,0	62,0	76,0	86,0	89,0
Luchtstroom buiten (verwarmen)	m³/min	66,0	70,0	78,0	83,0	66,0	70,0	78,0	83,0
Geluidsdruk buiten (koelen -Hi)	dB(A)	48	52	55	56	48	52	55	56
Geluidsdruk buiten (verwarmen -Hi)	dB(A)	50	52	55	56	50	52	55	56
Geluidsvermogen buiten (koelen -Hi)	dB(A)	65	69	73	74	65	69	73	74
Geluidsvermogen buiten (verwarmen -Hi)	dB(A)	67	69	73	74	67	69	73	74
Buitenmaten (hoogte)	mm	996	996	996	996	996	996	996	996
Buitenmaten (breedte)	mm	980	980	980	980	980	980	980	980

## PACi NX Series Elite 4 way 90x90 cassette Inverter+ - R32

PACi NX-serie Elite - 4-wegs 90 x 90 cassette - Inverter+ - R32		1-weg				3-weg			
		7.1 kW	10.0 kW	12.5 kW	14.0 kW	7.1 kW	10.0 kW	12.5 kW	14.0 kW
Buitenmaten (diepte)	mm	370	370	370	370	370	370	370	370
Netto buitengewicht	kg	66	84	86	86	66	82	84	84
Leidingdiameter (vloeistof)	Inch (mm)	3/8 (9,52)	3/8 (9,52)	3/8 (9,52)	3/8 (9,52)	3/8 (9,52)	3/8 (9,52)	3/8 (9,52)	3/8 (9,52)
Leidingdiameter (gas)	Inch (mm)	5/8 (15,88)	5/8 (15,88)	5/8 (15,88)	5/8 (15,88)	5/8 (15,88)	5/8 (15,88)	5/8 (15,88)	5/8 (15,88)
Leidinglengte	m	5 ~ 60	5 ~ 100	5 ~ 100	5 ~ 100	5 ~ 60	5 ~ 100	5 ~ 100	5 ~ 100
Hoogteverschil (in/uit) (7)	m	15 / 30	15 / 30	15 / 30	15 / 30	15 / 30	15 / 30	15 / 30	15 / 30
Leidinglengte voor extra gas	m	30	30	30	30	30	30	30	30
Hoeveelheid extra gas	g/m	30	40	40	40	30	40	40	40
Koudemiddel (R32) / CO2 Eq.	kg / T	1,95 / 1,32	2,70 / 1,82	3,00 / 2,03	3,00 / 2,03	1,95 / 1,32	2,70 / 1,82	3,00 / 2,03	3,00 / 2,03
Temperatuurbereik (Koelen - Min)	°C	-15	-20 (8)	-20 (8)	-20 (8)	-15	-20 (8)	-20 (8)	-20 (8)
Temperatuurbereik (koelen - max)	°C	+52	+52	+52	+52	+52	+52	+52	+52
Temperatuurbereik (verwarming - min)	°C	-20	-20	-20	-20	-20	-20	-20	-20
Temperatuurbereik (verwarming - max)	°C	+24	+24	+24	+24	+24	+24	+24	+24

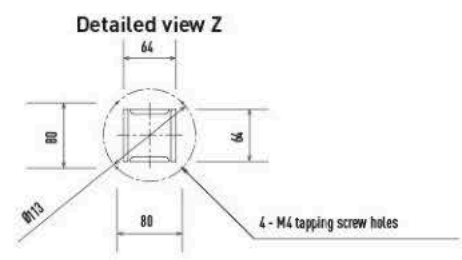
Dimensions



Type	S-3650PU3E	S-6071PU3E	S-1014PU3E
1 Air intake			
2 Air outlet			
3 Refrigerant piping (liquid)	Ø6,35 (flared)	Ø9,52 (flared) <sup>1)</sup>	Ø9,52 (flared)
4 Refrigerant piping (gas)	Ø12,70 (flared)	60: Ø15,88 (flared) <sup>2)</sup> 71: Ø15,88 (flared)	Ø15,88 (flared)
5 Drain pipe connection port VP25		Outer diameter Ø32	
6 Power supply port			
7 Suspension bolt hole		4-12x30 elongated hole	
8 Fresh air intake duct connection port		Ø100 <sup>3)</sup>	
9 Suspension bolt hole		4-12x30 elongated hole	
10 Econavi sensor (only CZ-KPU3A or CZ-KPU3AW)			

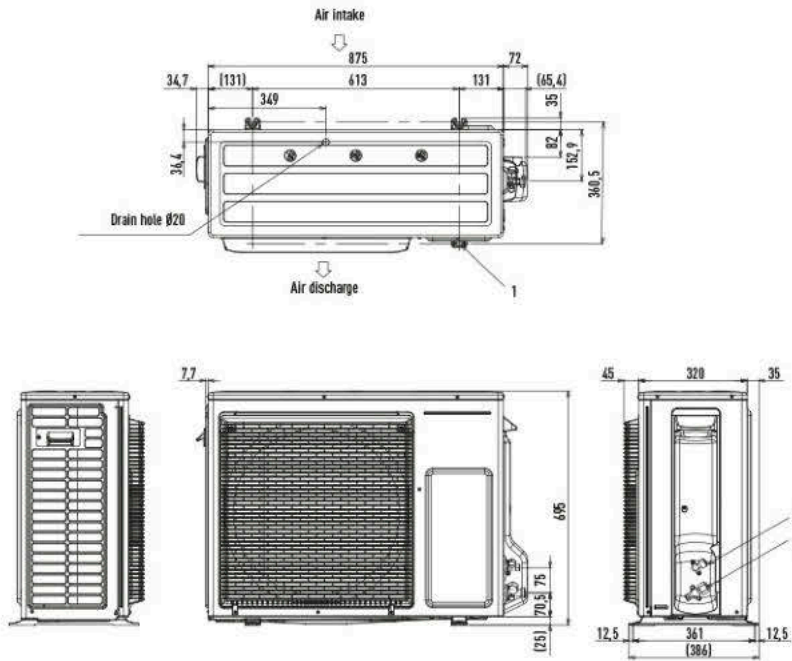
1) When connecting with U-60PZ3E5, U-71PZ3E5 or U-60PZH3E5, connect the liquid socket pipe (Ø9,52 - Ø6,35) to the liquid pipe side indoor unit.  
 2) When connecting with U-60PZ3E5 or U-60PZH3E5, connect the gas socket pipe (Ø15,88 - Ø12,7) to the gas pipe side indoor unit.  
 3) Necessary to attach duct connecting flange (field supply).

Filter dimension: 520 x 520 x 15 mm.  
 \* 319 mm for S-1014PU3E.  
 \*\* 187 mm for S-1014PU3E.



Dimensions

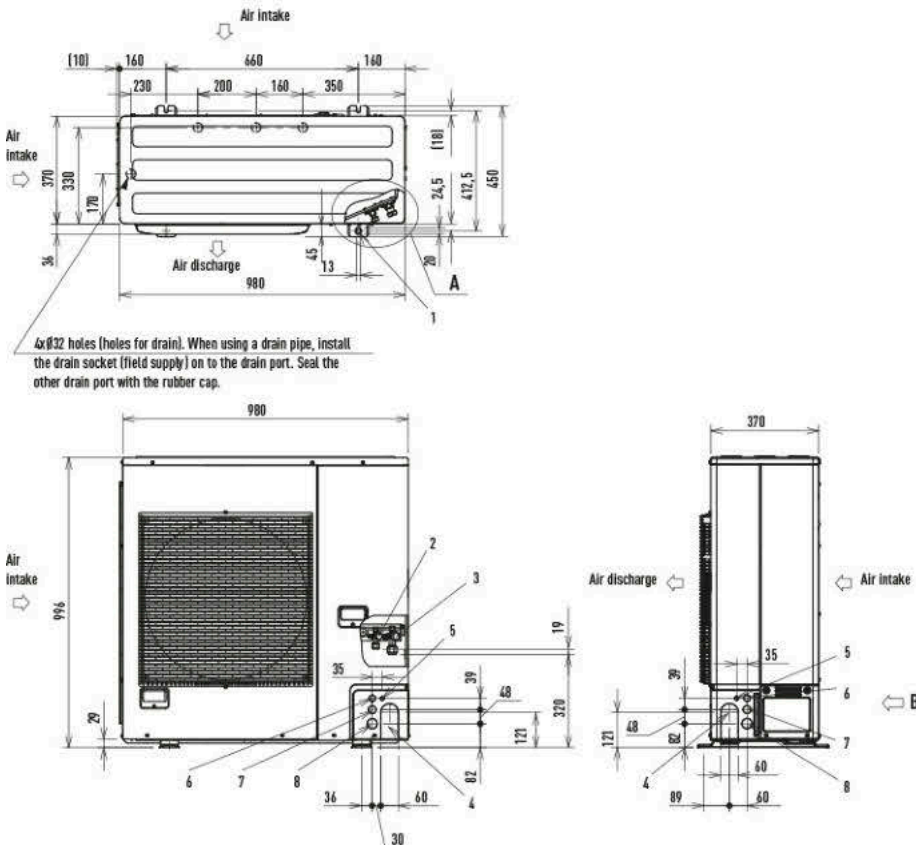
PACi NX Series Elite outdoor units from 3,6 to 6,0 kW.



- |   |   |
|---|---|
| 1 | Mounting hole (4-R6,5), anchor bolt: M10                              |
| 2 | Refrigerant piping (liquid), Ø6,35 (flared)                           |
| 3 | Refrigerant piping (gas), Ø12,70 (flared). U-71PZ3E5, Ø15,88 (flared) |

Unit: mm

PACi NX Series Elite outdoor units from 7,1 kW to 14,0 kW.



- |   |   |
|---|---|
| 1 | Mounting hole, anchor bolt: M10             |
| 2 | Refrigerant piping (liquid), Ø9,52 (flared) |
| 3 | Refrigerant piping (gas), Ø15,88 (flared)   |
| 4 | Refrigerant piping hole                     |
| 5 | Electrical wiring port (Ø13)                |
| 6 | Electrical wiring port (Ø22)                |
| 7 | Electrical wiring port (Ø27)                |
| 8 | Electrical wiring port (Ø35)                |

Unit: mm