



## PACi NX wandmodel PK3 Elite

### 1. Superieure energie-efficiëntie en comfort

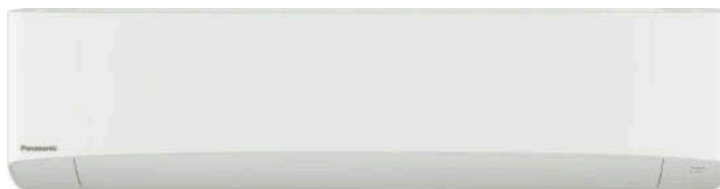
- Energieklasse A++ zowel voor verwarmen als koelen in de meeste capaciteiten
- DC-ventilator voor betere efficiëntie en regeling

### 2. Compact ontwerp met eenvoudige installatie

- Modern ontwerp met vlakke voorkant en compact formaat
- Leidinguitgang in zes richtingen
- Bedrade afstandsbediening CZ-RTC6WBL en CZ-RTC6BL voor eenvoudige systeeminstelling via Bluetooth®.

### 3. Betere luchtkwaliteit binnenshuis met nanoe™ X

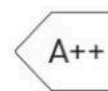
- nanoe™ X technologie standaard uitgerust



PACi



nanoeX



PACi NX Serie

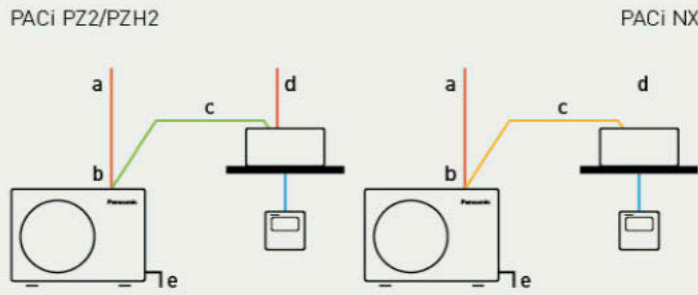


**PACi NX-serie voor absoluut renovatiegemak. De volgende generatie is hier**

De NX-serie met R32-koudemiddel is ontwikkeld om te voldoen aan de vraag naar eenvoudige renovatie met de 3-draadsmethode. Het maakt vervangen van oude systemen met 3-draadsaansluitingen, die in veel systemen voorkomen, eenvoudig en gemakkelijk.

PACi PZ2/PZH2: 2-draadsmethode. - PACi NX-serie: 3-draadsmethode.

**a: Voeding - b: Voedingsbedrading buitenunit - c: Signaalbedrading (2 draden afgeschermd) - d: Voeding - e: Aarde - f: Bedrading voeding + signaal (3 draden + aarde)**



| a      |     |     |
|--------|-----|-----|
| 3,6kW  | A++ | A++ |
| 5,0kW  | A++ | A++ |
| 6,0kW  | A++ | A++ |
| 7,1kW  | A++ | A++ |
| 10,0kW | A++ | A   |

**PACi NX Elite – Top-tier commercial air conditioning**

This series provide outstanding seasonal performance at extreme ambient condition both in heating and cooling.

- Absolute ease of refurbishment
- Low-height single fan outdoor unit design
- Top class SEER: A++ / SCOP: A++ in most capacities
- Operation range up to 52°C in cooling and down to -20°C in heating
- Maximum piping length 100m

**a: Energy class<sup>1)</sup> and seasonal efficiency value ( $\eta_{s,c}$  /  $\eta_{s,h}$ )<sup>2)</sup>.**

1) Energy label scale from A+++ to D for models below 12,0kW (EU regulation 626/2011). 2)  $\eta_{s,c}$  /  $\eta_{s,h}$  values for models above 12,0kW (EN 14825).

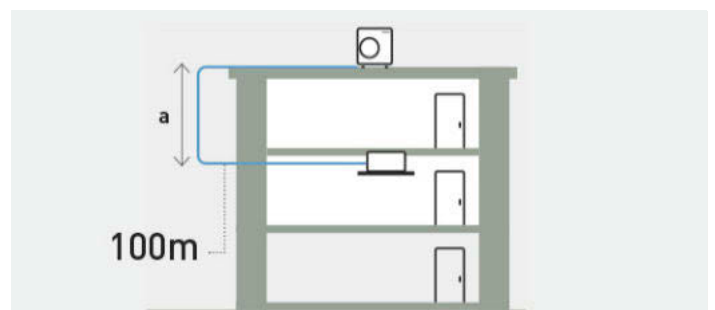


**PACi NX Elite - Uitgebreid werkbereik tot 52°C bij koelen en tot -20°C bij verwarmen**

De verbeterde PACi NX Elite-serie kan zelfs in uitdagende omgevingsomstandigheden werken. Koelen is mogelijk bij buitentemperaturen van -20°C tot 52°C.

Verwarmen is mogelijk bij buitentemperaturen tot -20°C bij buitentemperaturen tot -20°C.

\* Voor modellen van 10,0 – 14,0kW.



**PACi NX Elite - Maximale leidinglengte van 100m\***

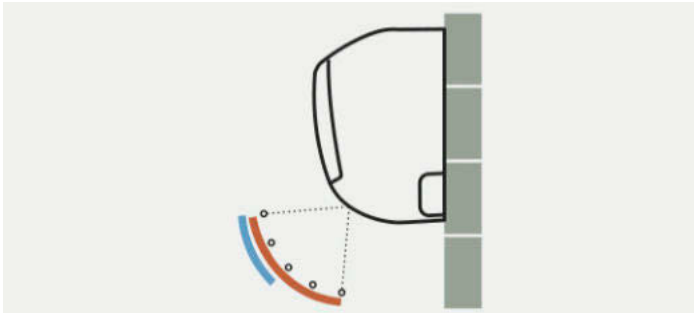
De grotere leidinglengte voor een groot ontwerpflexibiliteit voor verschillende bouwtypes en -groottes.

Leidinglengte: 100m (10,0 tot 14,0kW), 60m (7,1kW), 40m (>7,1kW).

**a: Maximaal hoogteverschil tussen buitenunit en binnenuit: 30m (15m als de buitenunit zich lager dan de binnenuit bevindt)**

\* Voor modellen van 10,0 – 14,0kW.

PACi NX Serie



De luchtverdeling wordt automatisch aangepast aan de bedrijfsmodus van de unit

De luchtuitstroomhoek wordt automatisch aangepast voor koelen en verwarmen.

Gesloten uitblaaspoot

Als de unit wordt uitgeschakeld, sluit de klep volledig om te voorkomen dat er stof in de unit komt en om de apparatuur schoon te houden.



Leidinguitgang in zes richtingen

Leidingen zijn mogelijk in zes richtingen: rechts, rechtsachter, rechtsonder, links, linksachter en linksonder, waardoor de installatie flexibeler wordt.

1

2

3

Brengt de balans van de natuur naar binnen  
nanoe™ X, technologie met de voordelen van hydroxylradicalen

nanoe™ X, technologie kan deze ongelooflijke voordelen binnenshuis brengen, zodat harde oppervlakken, zachte meubels en het binnenmilieu schoner en aangener worden.

Ontdek de 7 effecten van nanoe™ X - unieke technologie van Panasonic

- Het vermogen om **vijf soorten verontreinigende stoffen te remmen**: Bacteriën en virussen - schimmels - allergenen - pollen - gevaarlijke stoffen
- **Deodoriseert**: Geuren
- **Hydrateert**: Huid en haar



nanoe™ X: 24/7 betere bescherming

Zuivert de lucht, zodat het binnenklimaat gedurende de volledige dag een schonere en aangener plek is om te zijn. nanoe™ X werkt samen met de verwarmings- of koelfunctie als je thuis bent en kan zelfstandig werken als je weg bent.

Geef de airconditioning de kracht om de bescherming thuis te verhogen met nanoe™ X technologie en handige bediening via de Panasonic Comfort Cloud App.



Vergelijking van de tijd die nodig is om 99% cederpollen te remmen

Het resultaat van nanoe X Generator Mark 3.

Remt pollen in 1/4 van de tijd van nanoe X Generator Mark 2\*.

\* Effect na 3 uur in een testruimte van ongeveer 24m³. De cijfers zijn niet de resultaten van testen in een werkelijke bedrijfsruimte.

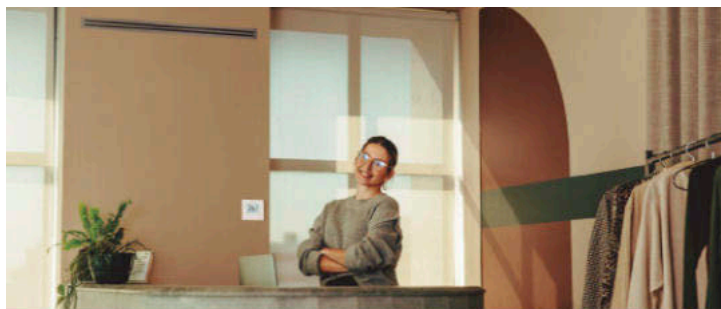
PACi NX Series Elite wall-mounted Inverter+ - R32

| PACi NX-serie Elite - Wandmodel Inverter+ - R32 |           | 1-weg                     |                            | 3-weg                     |                            |
|---|-----------|---------------------------|----------------------------|---------------------------|----------------------------|
|   |           | 7.1 kW                    | 10.0 kW                    | 7.1 kW                    | 10.0 kW                    |
| Kit   |           | KIT-71PK3ZH45<br>CZ-RTC5B | KIT-100PK3ZH45<br>CZ-RTC5B | KIT-71PK3ZH48<br>CZ-RTC5B | KIT-100PK3ZH48<br>CZ-RTC5B |
| Bedieningspaneel                                |           |                           |                            |                           |                            |
| Koelcapaciteit (nominaal)                       | kW        | 7,1                       | 9,5                        | 7,1                       | 9,5                        |
| Koelcapaciteit (min)                            | kW        | 2,2                       | 3,1                        | 2,2                       | 3,1                        |
| Koelcapaciteit (max)                            | kW        | 9,0                       | 10,5                       | 9,0                       | 10,5                       |
| EER (nominaal) (1)                              | W/W       | 3,50                      | 3,21                       | 3,50                      | 3,21                       |
| EER (min) (1)                                   | W/W       | 2,69                      | 3,09                       | 2,69                      | 3,09                       |
| EER (max) (1)                                   | W/W       | 5,79                      | 5,34                       | 5,79                      | 5,34                       |
| SEER (2)  |           | 6,8 A++                   | 6,4 A++                    | 6,7 A++                   | 6,3 A++                    |
| Pdesign (koeling)                               | kW        | 7,1                       | 9,5                        | 7,1                       | 9,5                        |
| Opgenomen vermogen koeling (Nominaal)           | kW        | 2,03                      | 2,96                       | 2,03                      | 2,96                       |
| Opgenomen vermogen koeling (min)                | kW        | 0,38                      | 0,58                       | 0,38                      | 0,58                       |
| Opgenomen vermogen koeling (max)                | kW        | 3,35                      | 3,40                       | 3,35                      | 3,40                       |
| Jaarlijks energieverbruik koeling (3)           | kWh/a     | 365                       | 520                        | 370                       | 526                        |
| Verwarmingscapaciteit (nominaal)                | kW        | 8,0                       | 9,5                        | 8,0                       | 9,5                        |
| Verwarmingscapaciteit (Min)                     | kW        | 2,0                       | 3,1                        | 2,0                       | 3,1                        |
| Verwarmingscapaciteit (max)                     | kW        | 9,0                       | 11,5                       | 9,0                       | 11,5                       |
| COP (nominaal) (1)                              | W/W       | 4,00                      | 3,88                       | 4,00                      | 3,88                       |
| COP (min) (1)                                   | W/W       | 3,16                      | 3,43                       | 3,16                      | 3,43                       |
| COP (max) (1)                                   | W/W       | 5,56                      | 5,54                       | 5,56                      | 5,54                       |
| SCOP (2)  |           | 4,7 A++                   | 3,9 A                      | 4,7 A++                   | 3,9 A                      |
| Pdesign bij -10°C                               | kW        | 5,2                       | 8,0                        | 5,2                       | 8,0                        |
| Opgenomen vermogen verwarming (Nominaal)        | kW        | 2,00                      | 2,45                       | 2,00                      | 2,45                       |
| Opgenomen vermogen verwarming (min)             | kW        | 0,36                      | 0,56                       | 0,36                      | 0,56                       |
| Opgenomen vermogen verwarming (max)             | kW        | 2,85                      | 3,35                       | 2,85                      | 3,35                       |
| Jaarlijks energieverbruik verwarming (3)        | kWh/a     | 1.549                     | 2.871                      | 1.549                     | 2.871                      |
| Binnenunit                                      |           | S-6010PK3E                | S-6010PK3E                 | S-6010PK3E                | S-6010PK3E                 |
| Luchtstroom binnen (Hi)                         | m³/min    | 20,0                      | 22,0                       | 20,0                      | 22,0                       |
| Luchtstroom binnen (Med)                        | m³/min    | 17,5                      | 18,5                       | 17,5                      | 18,5                       |
| Luchtstroom binnen (Lo)                         | m³/min    | 14,5                      | 15,5                       | 14,5                      | 15,0                       |
| Volume voor vochtverwijdering                   | L/h       | 3,0                       | 4,8                        | 3,0                       | 4,8                        |
| Geluidsdruk binnen (Med) (4)                    | dB(A)     | 44                        | 45                         | 44                        | 45                         |
| Geluidsdruk binnen (Lo) (4)                     | dB(A)     | 40                        | 41                         | 40                        | 41                         |
| Geluidsdruk binnen (Hi)                         | dB(A)     | 63                        | 65                         | 63                        | 65                         |
| Geluidsvermogen binnen (Med)                    | dB(A)     | 60                        | 61                         | 60                        | 61                         |
| Geluidsvermogen binnen (Lo)                     | dB(A)     | 56                        | 57                         | 56                        | 57                         |
| Binnenmaten (hoogte)                            | mm        | 302                       | 302                        | 302                       | 302                        |
| Afmetingen binnen (breedte)                     | mm        | 1.120                     | 1.120                      | 1.120                     | 1.120                      |
| Binnenmaten (diepte)                            | mm        | 236                       | 236                        | 236                       | 236                        |
| Netto binnengewicht                             | kg        | 14                        | 14                         | 14                        | 14                         |
| nanoe X generator                               |           | Mark 2                    | Mark 2                     | Mark 2                    | Mark 2                     |
| Buitenunit                                      |           | U-71PZH4E5                | U-100PZH4E5                | U-71PZH4E8                | U-100PZH4E8                |
| Energiebron buiten                              | V         | 220 - 230 - 240           | 220 - 230 - 240            | 380 - 400 - 415           | 380 - 400 - 415            |
| Vermogen bij koelen (1p 220V / 3p 380)          | A         | 10,3                      | 14,60                      | 3,45                      | 4,95                       |
| Vermogen bij koelen (1p 230V / 3p 400)          | A         | 9,80                      | 14,00                      | 3,25                      | 4,70                       |
| Vermogen bij koelen (1p 240V / 3p 415)          | A         | 9,40                      | 13,4                       | 3,15                      | 4,50                       |
| Vermogen bij verwarmen (1p 220V / 3p 380)       | A         | 10,10                     | 12,00                      | 3,40                      | 4,10                       |
| Vermogen bij verwarmen (1p 230V / 3p 400)       | A         | 9,65                      | 11,60                      | 3,20                      | 3,90                       |
| Vermogen bij verwarmen (1p 240V / 3p 415)       | A         | 9,25                      | 11,10                      | 3,10                      | 3,70                       |
| Luchtstroom buiten (koelen)                     | m³/min    | 62,0                      | 76,0                       | 62,0                      | 76,0                       |
| Luchtstroom buiten (verwarmen)                  | m³/min    | 66,0                      | 70,0                       | 66,0                      | 70,0                       |
| Geluidsdruk buiten (koelen -Hi)                 | dB(A)     | 48                        | 52                         | 48                        | 52                         |
| Geluidsdruk buiten (verwarmen -Hi)              | dB(A)     | 50                        | 52                         | 50                        | 52                         |
| Geluidsvermogen buiten (koelen -Hi)             | dB(A)     | 65                        | 69                         | 65                        | 69                         |
| Geluidsvermogen buiten (verwarmen -Hi)          | dB(A)     | 67                        | 69                         | 67                        | 69                         |
| Buitenmaten (hoogte)                            | mm        | 996                       | 996                        | 996                       | 996                        |
| Buitenmaten (breedte)                           | mm        | 980                       | 980                        | 980                       | 980                        |
| Buitenmaten (diepte)                            | mm        | 370                       | 370                        | 370                       | 370                        |
| Netto buitengewicht                             | kg        | 66                        | 84                         | 66                        | 82                         |
| Leidingdiameter (vloeistof)                     | Inch (mm) | 3/8 (9,52)                | 3/8 (9,52)                 | 3/8 (9,52)                | 3/8 (9,52)                 |
| Leidingdiameter (gas)                           | Inch (mm) | 5/8 (15,88)               | 5/8 (15,88)                | 5/8 (15,88)               | 5/8 (15,88)                |
| Leidinglengte                                   | m         | 5 - 60                    | 5 - 100                    | 5 - 60                    | 5 - 100                    |
| Hoogteverschil (in/uit) (7)                     | m         | 15 / 30                   | 15 / 30                    | 15 / 30                   | 15 / 30                    |
| Leidinglengte voor extra gas                    | m         | 30                        | 30                         | 30                        | 30                         |
| Hoeveelheid extra gas                           | g/m       | 30                        | 40                         | 30                        | 40                         |
| Koudemiddel (R32) / CO2 Eq.                     | kg / T    | 1,95 / 1,32               | 2,70 / 1,82                | 1,95 / 1,32               | 2,70 / 1,82                |
| Temperatuurbereik (Koelen - Min)                | °C        | -15                       | -20 (8)                    | -15                       | -20 (8)                    |
| Temperatuurbereik (koelen - max)                | °C        | +52                       | +52                        | +52                       | +52                        |
| Temperatuurbereik (verwarming - min)            | °C        | -20                       | -20                        | -20                       | -20                        |
| Temperatuurbereik (verwarming - max)            | °C        | +24                       | +24                        | +24                       | +24                        |

## PACi NX Series Elite wall-mounted Inverter+ - R32

|   |        |       |         |       |        |  |         |
|---|--------|-------|---------|-------|--------|--|---------|
| PACi NX-serie Elite - Wandmodel Inverter+ - R32 |        | 1-weg |         | 3-weg |        |  |         |
|   | 7.1 kW |       | 10.0 kW |       | 7.1 kW |  | 10.0 kW |

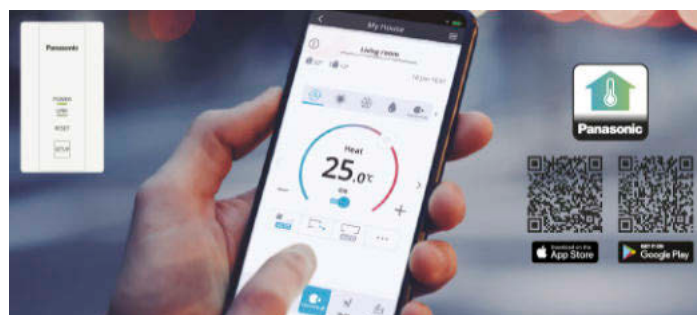
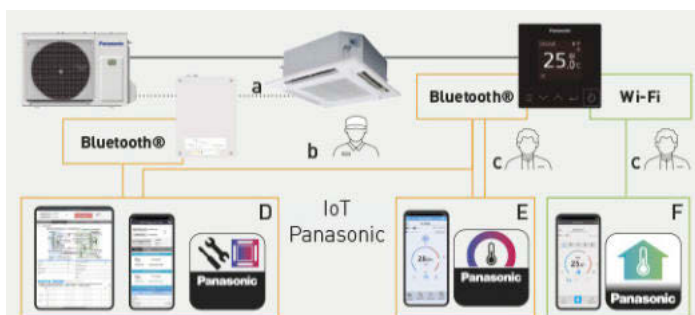
## Slimme en intuïtieve bediening voor de PACi NX-serie



### CONEX biedt comfort en controle voor verschillende gebruikersbehoeften

CONEX met IoT-integratie. Niet alleen zijn gedetailleerde bedienings- en onderhoudsinstellingen toegankelijk via een smartphone of tablet, maar ook diverse service- en diagnosefuncties.

1. **Intuïtieve bediening** met stijlvol design
2. **Bedien comfort** met je smartphone
3. **Eenvoudig onderhoud** met service-ondersteuningsapp



### Commerciële Wi-Fi-adapter voor Panasonic Comfort Cloud App

- Voor eindgebruikers - Verbinding via Wi-Fi
- Commerciële Wi-Fi-adapter (CZ-CAPWFC1) vereist

**Kenmerken:** - Bediening en monitoring op afstand 24/7/365-  
Planning - Foutmeldingen - Van 1 tot 200 units - Geschikt voor spraakbediening - Meerdere gebruikers - Eenvoudige planning - Energiemonitor - Foutcodes

\* CZ-RTC6WBLW of CZ-RTC6BLW vereist.

### CONEX met IoT-integratie

De reeks bedrade bedieningen is volledig geïntegreerd met door Panasonic ontwikkelde IoT-oplossingen.

Gedetailleerde bediening, onderhoudsinstelling en servicebediening zijn allemaal mogelijk met smartphone of tablet.

**a:** Service checker interface - **b:** Panasonic service en installateur - **c:** Eindgebruiker - **D:** Panasonic H&C Diagnose App - **E:** Panasonic H&C Control App **F:** Panasonic Comfort Cloud App



### Panasonic H&C Diagnose App

- Hulpmiddel voor diagnose en probleemoplossing
- Voor servicemonteur en installateur - Verbinding via Bluetooth®

**Functies:** - AC-regeling (systeemweergave, weergave koudemiddelcircuit)- Real-time gegevens (binnen-/buitenunit) - Diagram en grafiek koudemiddelcyclus - Gegevensregistratie- Historische gegevens - Foutcodetabellen

\* Een interface voor servicecontrole is vereist als deze app wordt gebruikt vanaf een buitenlocatie. Bedrade afstandsbediening (CZ-RTC6WBL, CZ-RTC6BL, CZ-RTC6WBLW of CZ-RTC6BLW) is vereist als deze app wordt gebruikt vanaf de binnenlocatie. Compatibel met PZ3 en PZH3 buitenunits.



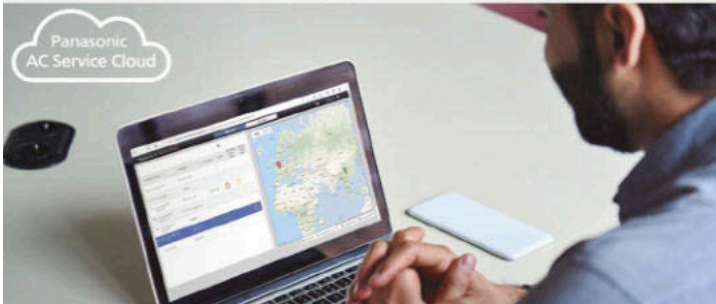
### Panasonic H&C Bedieningsapp

- Voor eindgebruiker, servicemonteur en installateur - Verbinding via Bluetooth®

**Gedetailleerde functies voor het instellen van de bediening :** - Basisinstellingen - Wekelijkse timer- Alle energiebesparende functies - Toetsvergrendeling - Ventilatorregeling enz.  
**Gedetailleerde instelfuncties voor onderhoud:** - Alarmweergave en geschiedenis - Filtersignalering - Testloop - Sensorwaardebewaking enz.

\* CZ-RTC6WBL, CZ-RTC6BL, CZ-RTC6WBLW of CZ-RTC6BLW vereist.

Accessories



**Slimme oplossing voor beheer op meerdere locaties**

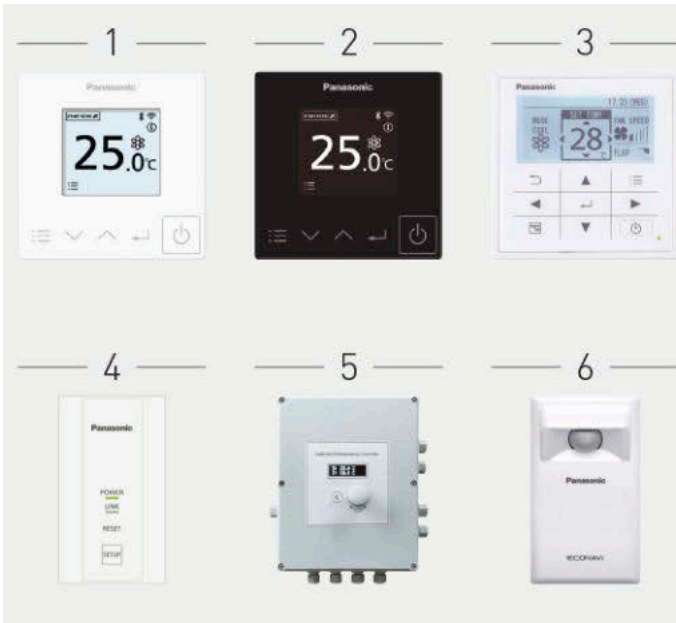
**Panasonic AC Smart en Service Cloud is het moderne en schaalbare energiebeheersysteem voor uw verwarmings- en koeloplossingen. Eén scherm met eindeloze mogelijkheden.**

**AC Smart Cloud voor eigenaar en facilitair manager.**

- Bewaking op meerdere locaties
- Instellen van schema's
- Krachtige statistieken voor energiebesparing
- Onderhoudsmelding

**AC Service Cloud voor servicemonteur en installateur.**

- Alle locaties in één oogopslag met alarmstatus
- Zelfdiagnosefunctie
- Onderhoudsplanung
- Service checker parameters beschikbaar voor de analyse



Accessories

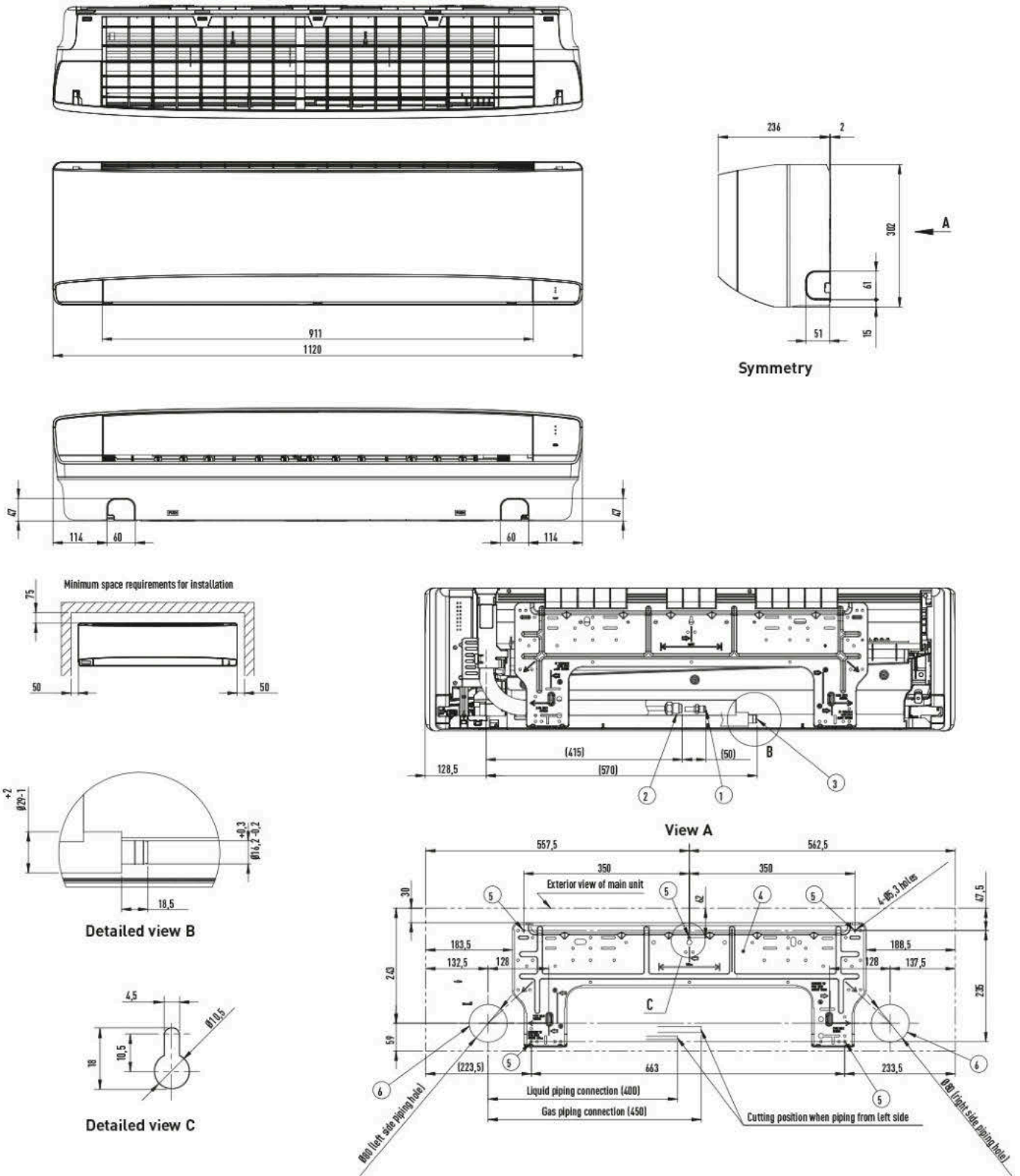
|                |   |
|----------------|---|
| 1. CZ-RTC6W    | CONEX wired remote controller (non-wireless), white                       |
| 1. CZ-RTC6WBL  | CONEX wired remote controller with Bluetooth®, white                      |
| 1. CZ-RTC6WBLW | CONEX wired remote controller with Wi-Fi and Bluetooth®, white            |
| 2. CZ-RTC6     | CONEX wired remote controller (non-wireless), black                       |
| 2. CZ-RTC6BL   | CONEX wired remote controller with Bluetooth®, black                      |
| 2. CZ-RTC6BLW  | CONEX wired remote controller with Wi-Fi and Bluetooth®, black            |
| 3. CZ-RTC5B    | Wired remote controller with Econavi function and datanavi                |
| 4. CZ-CAPWFC1  | Commercial Wi-Fi Adaptor  |
| 5. PAW-PACR4   | Interface to run up to 4 indoor unit groups on backup and alternative run |
| 6. CZ-CENSC1   | Econavi energy saving sensor  |



Accessories

|                  |   |
|------------------|---|
| 7. CZ-RWS3       | Infrared remote controller  |
| 8. PAW-WTRAY     | Tray for condenser water compatible with outdoor elevation platform |
| 9. PAW-GRDBSE20  | Outdoor base ground support for noise and vibration absorption      |
| 10. PAW-GRDSTD40 | Outdoor elevation platform 400x 900x 400 mm                         |

Afmetingen



| Type   | S-3650PK4E      | S-6010PK4E   |
|--|-----------------|--|
| 1 Refrigerant piping (liquid)                                    | Ø6,35 (flared)  | Ø9,52 (flared) <sup>1)</sup>   |
| 2 Refrigerant piping (gas)                                       | Ø12,70 (flared) | 60: Ø15,88 (flared) <sup>2)</sup><br>71: Ø15,88 (flared)<br>100: Ø15,88 (flared) |
| 3 Drain hose   |                 |  |
| 4 Rear panel   |                 |  |
| 5 Rear panel fixing holes (Ø5,3 holes or as shown in figure "C") |                 |  |
| 6 Piping and wiring holes (Ø80)                                  |                 |  |

1) When connecting with U-60PZ3E5, U-71PZ3E5 or U-40PZH3E5, connect the liquid socket piping (Ø9,52 - Ø6,35) to the liquid piping side indoor unit.  
2) When connecting with U-60PZ3E5 or U-60PZH3E5, connect the gas socket piping (Ø15,88 - Ø12,7) to the gas piping side indoor unit.

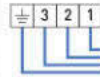
Unit: mm



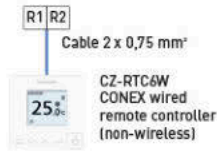
## Wiring diagrams

PACi NX wall-mounted kits 1x1

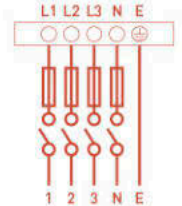
Indoor unit



Outdoor unit



Single phase  
Power supply  
230 V / 50 Hz / \*



Three phase  
Power supply  
3 x 400 V / 1 N - 50 Hz / \*\*

### Single phase

| Indoor unit | Connection indoor / outdoor | Outdoor unit | Power supply     | Circuit breaker* |
|-------------|-----------------------------|--------------|------------------|------------------|
| S-3650PK3E  | 4 x 1,5 mm <sup>2</sup>     | U-36PZH3E5   |                  | 20 A             |
| S-3650PK3E  | 4 x 1,5 mm <sup>2</sup>     | U-50PZH3E5   |                  | 20 A             |
| S-6010PK3E  | 4 x 1,5 mm <sup>2</sup>     | U-60PZH3E5   | 220 / 230 / 240V | 25 A             |
| S-6010PK3E  | 4 x 2,5 mm <sup>2</sup>     | U-71PZH4E5   |                  | 25 A             |
| S-6010PK3E  | 4 x 2,5 mm <sup>2</sup>     | U-100PZH4E5  |                  | 35 A             |

### Three phase

| Indoor unit | Connection indoor / outdoor | Outdoor unit | Power supply     | Circuit breaker** |
|-------------|-----------------------------|--------------|------------------|-------------------|
| S-6010PK3E  | 4 x 2,5 mm <sup>2</sup>     | U-71PZH4E8   | 380 / 400 / 415V | 16 A              |
| S-6010PK3E  | 4 x 2,5 mm <sup>2</sup>     | U-100PZH4E8  |                  | 16 A              |