



PACi NX adaptieve kanaalmodel PF3 Elite

1. Zeer flexibele installatie

- 2 installatiemogelijkheden (horizontaal / verticaal)

2. Hoge seizoengebonden prestaties met slanke behuizing

- Energieklasse SEER: A++ / SCOP: A++ bij 7,1 kW
- Compacte hoogte 250 mm, 25-39 kg

* Energielabel schaal van A+++ tot D voor modellen onder 12,0kW (EU-verordening 626/2011).

3. Comfortabele werking

- Superstille werking, minimaal 22dB(A)*.
- Bedrade afstandsbediening CZ-RTC6WBL en CZ-RTC6BL voor eenvoudige systeeminstelling via Bluetooth®.

* 3,6kW model en bij werking met externe statische druk 50Pa in lage ventilatormodus.

4. Betere luchtkwaliteit binnenshuis met nanoe™ X

- nanoe™ X (Generator Mark 2: 9,6 biljoen hydroxylradicalen/sec) als standaard voor een betere luchtkwaliteit binnenshuis.



PACi

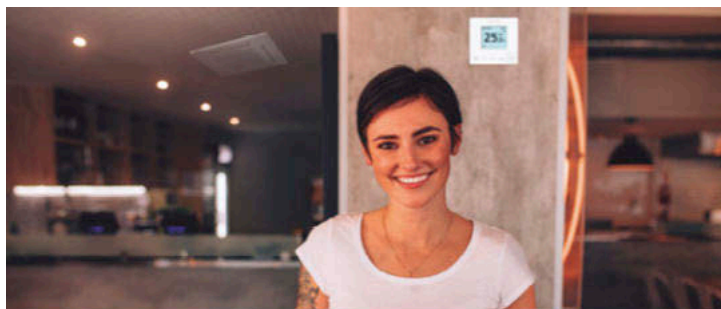
R32

nanoeX

A++

INVERTER+

PACi NX Serie

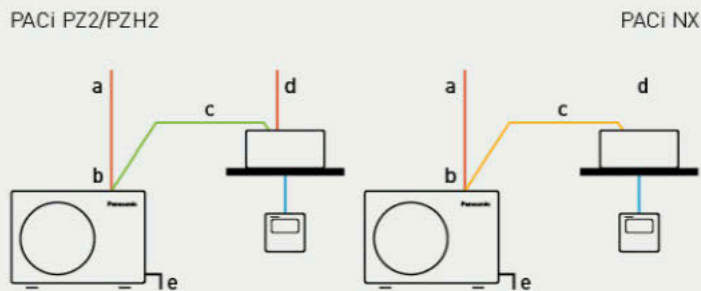


PACi NX-serie voor absoluut renovatiegemak. De volgende generatie is hier

De NX-serie met R32-koudemiddel is ontwikkeld om te voldoen aan de vraag naar eenvoudige renovatie met de 3-draadsmethode. Het maakt vervangen van oude systemen met 3-draadsaansluitingen, die in veel systemen voorkomen, eenvoudig en gemakkelijk.

PACi PZ2/PZH2: 2-draadsmethode. - PACi NX-serie: 3-draadsmethode.

a: Voeding - b: Voedingsbedrading buitenunit - c: Signaalbedrading (2 draden afgeschermd) - d: Voeding - e: Aarde - f: Bedrading voeding + signaal (3 draden + aarde)



PACi NX Elite - Topklasse commerciële airconditioning

Deze serie biedt uitstekende seizoensgebonden prestaties bij extreme omgevingsomstandigheden, zowel voor verwarming als voor koeling.

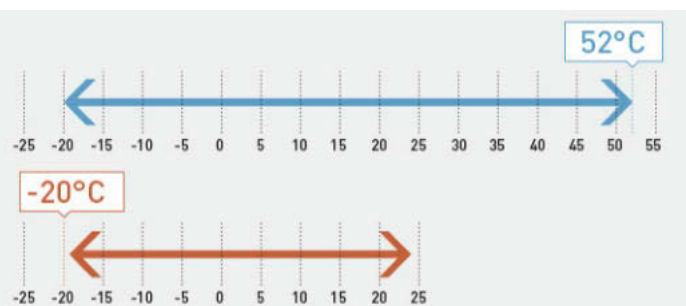
- Absoluut renovatiegemak
- Lage buitenunit met één ventilator
- Topklasse SEER: A++ / SCOP: A++ bij 7,1kW
- Werkbereik tot 52°C in koeling en tot -20°C in verwarming
- Maximale leidinglengte 100m

a: **Energieklasse** ¹⁾ en **seizoen rendementswaarde** ($\eta_{s,c}$ / $\eta_{s,h}$) ²⁾.

1) Energielabel schaal van A+++ tot D voor modellen onder 12,0kW (EU-verordening 626/2011).
2) $\eta_{s,c}$ / $\eta_{s,h}$ waarden voor modellen boven 12,0kW (EN 14825).



| a | ❄️ | 🔥 |
|--------|--------|--------|
| 3,6kW | A++ | A+ |
| 5,0kW | A++ | A+ |
| 6,0kW | A++ | A+ |
| 7,1kW | A++ | A++ |
| 10,0kW | A++ | A+ |
| 12,5kW | 281,7% | 165,0% |
| 14,0kW | 275,9% | 162,6% |

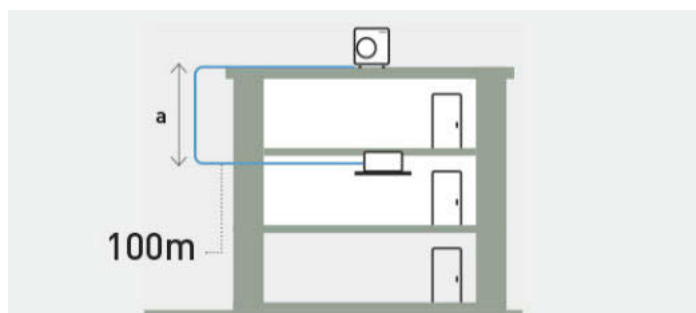


PACi NX Elite - Uitgebreid werkbereik tot 52°C bij koelen en tot -20°C bij verwarmen

De verbeterde PACi NX Elite-serie kan zelfs in uitdagende omgevingsomstandigheden werken. Koelen is mogelijk bij buitentemperaturen van -20°C tot 52°C.

Verwarmen is mogelijk bij buitentemperaturen tot -20°C bij buitentemperaturen tot -20°C.

* Voor modellen van 10,0 - 14,0kW.



PACi NX Elite - Maximale leidinglengte van 100m*

De grotere leidinglengte voor een groot ontwerpflexibiliteit voor verschillende bouwtypen en -groottes.

Leidinglengte: 100m (10,0 tot 14,0kW), 60m (7,1kW), 40m (>7,1kW).

a: **Maximaal hoogteverschil tussen buitenunit en binneneenheid: 30m (15m als de buitenunit zich lager dan de binneneenheid bevindt)**

* Voor modellen van 10,0 - 14,0kW.

PACi NX Serie



2 installatiemogelijkheden (horizontaal / verticaal)

Verticale installatie is mogelijk.
Externe statische druk van 150Pa, wat het mogelijk maakt units op afstand van de kamers te installeren.



Compacte behuizing

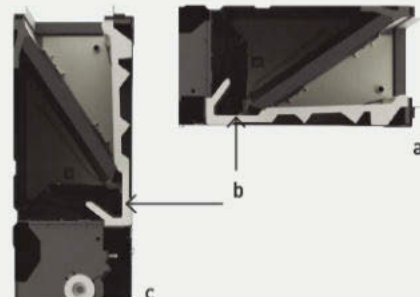
- Slechts 250 mm hoog
- Lichtgewicht eenheden van 25 tot 39kg

Conventioneel model: 33kg / 290mm
Adaptief kanaalmodel: 30kg / 250mm



Selecteerbare positie voor luchtinlaat

De positie van de luchtinlaat kan worden aangepast door middel van een verwijderbaar paneel, zodat de lucht naar achteren of naar beneden kan worden aangezogen, afhankelijk van de kanaalinstallatie.



Verbeterd ontwerp lekbak

Slechts één lekbak voor zowel horizontale als verticale installaties. U hoeft de unit niet aan te passen.

a: Horizontaal - b: Gedeelde lekbak - c: Verticaal

PACi NX Serie







Brengt de balans van de natuur naar binnen
nanoe™ X, technologie met de voordelen van hydroxylradicalen
 nanoe™ X, technologie kan deze ongelooflijke voordelen binnenshuis brengen, zodat harde oppervlakken, zachte meubels en het binnenmilieu schoner en aangamer worden.

Ontdek de 7 effecten van nanoe™ X - unieke technologie van Panasonic

- Het vermogen om **vijf soorten verontreinigende stoffen te remmen**: Bacteriën en virussen - schimmels - allergenen - pollen - gevaarlijke stoffen
- **Deodoriseert**: Geuren
- **Hydrateert**: Huid en haar

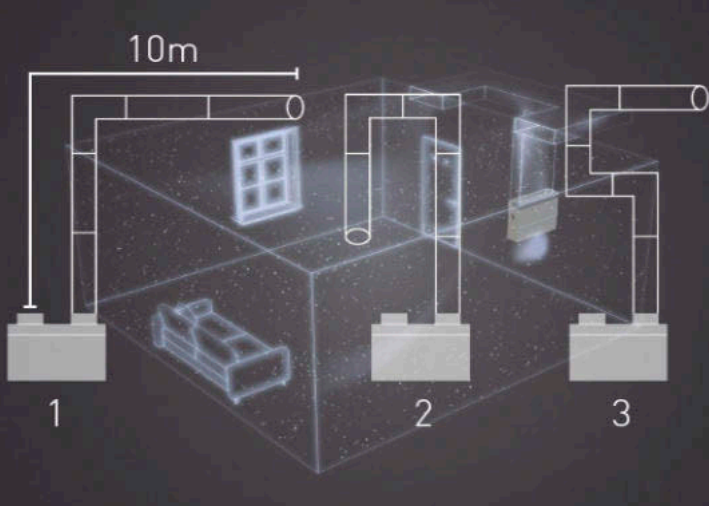


nanoe™ X: 24/7 betere bescherming
 Zuivert de lucht, zodat het binnenklimaat gedurende de volledige dag een schonere en aangamere plek is om te zijn. nanoe™ X werkt samen met de verwarmings- of koelfunctie als je thuis bent en kan zelfstandig werken als je weg bent. Geef de airconditioning de kracht om de bescherming thuis te verhogen met nanoe™ X technologie en handige bediening via de Panasonic Comfort Cloud App.

Vergelijking van de tijd die nodig is om 99% cederpollen te remmen
 Het resultaat van nanoe X Generator Mark 3. Remt pollen in 1/4 van de tijd van nanoe X Generator Mark 2*.

* Effect na 3 uur in een testruimte van ongeveer 24m³. De cijfers zijn niet de resultaten van testen in een werkelijke bedrijfsruimte.




Verbeterd binnenklimaat met nanoe™ X
 De prestaties van de nanoe™ X technologie blijven behouden, zelfs met 10 m lange kanalen*. Het effect van de verbeterde luchtkwaliteit is voldoende om verschillende kanaalvormen toe te laten die passen bij de toepassing.

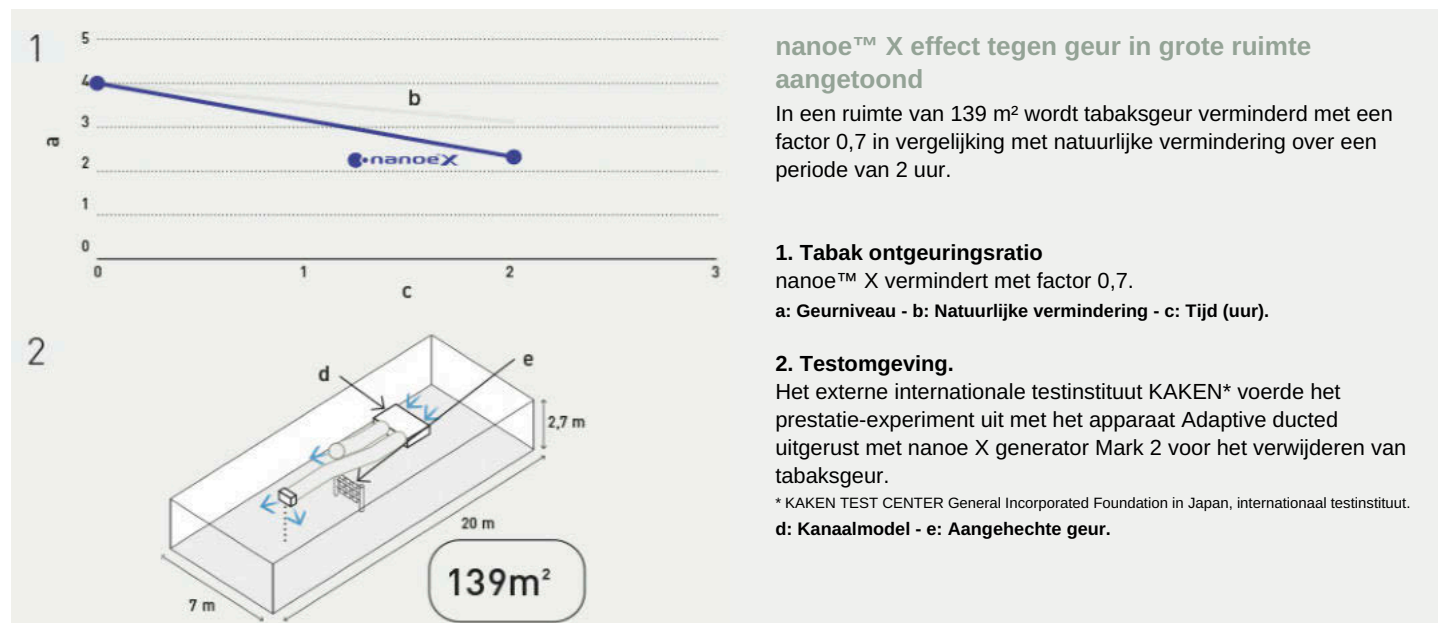
* Intern onderzoek van Panasonic.

- 1. Eén bocht**
- 2. Twee bochten**
- 3. Drie bochten**

Zoals de experimenten aantonen, blijft de doeltreffendheid van nanoe™ X behouden tot een buislengte van 10 m, zelfs indien de buis drie bochten omvat.



PACi NX Serie



nanoe™ X effect tegen geur in grote ruimte aangetoond

In een ruimte van 139 m² wordt tabaksgeur verminderd met een factor 0,7 in vergelijking met natuurlijke vermindering over een periode van 2 uur.

1. Tabak ontgeuringsratio

nanoe™ X vermindert met factor 0,7.

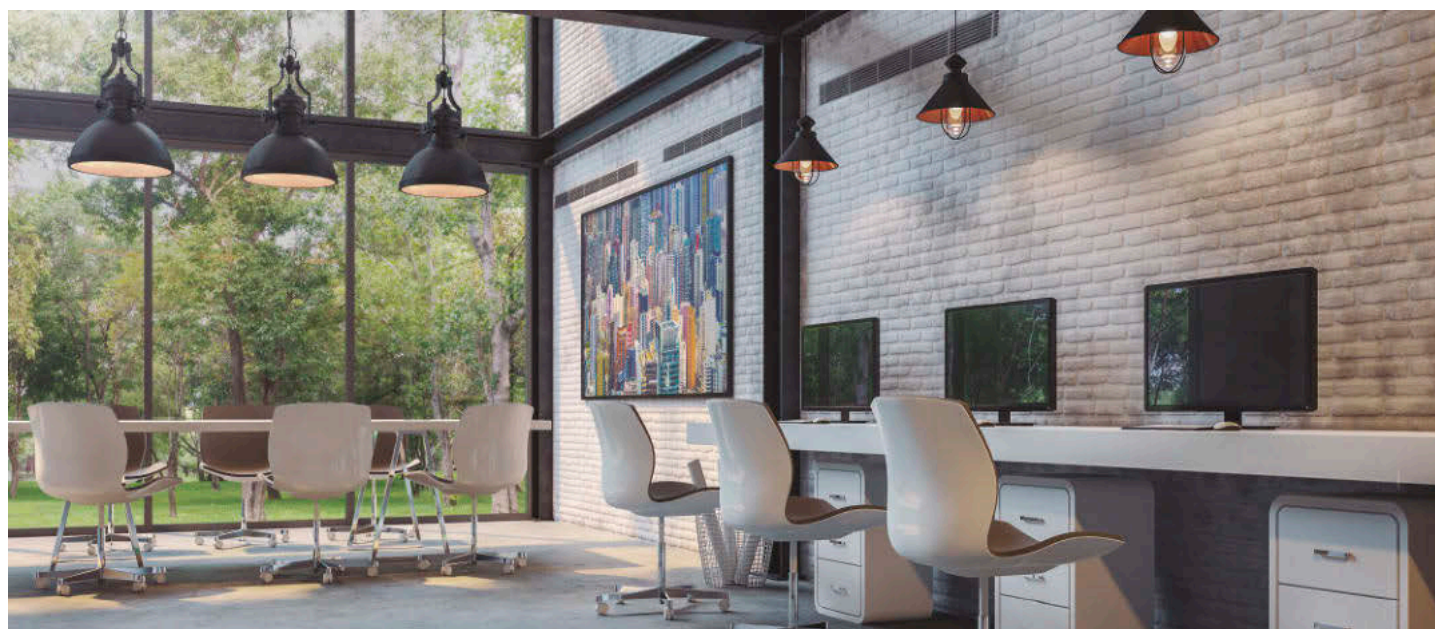
a: Geurniveau - b: Natuurlijke vermindering - c: Tijd (uur).

2. Testomgeving.

Het externe internationale testinstituut KAKEN* voerde het prestatie-experiment uit met het apparaat Adaptive ducted uitgerust met nanoe X generator Mark 2 voor het verwijderen van tabaksgeur.

* KAKEN TEST CENTER General Incorporated Foundation in Japan, internationaal testinstituut.

d: Kanaalmodel - e: Aangehechte geur.



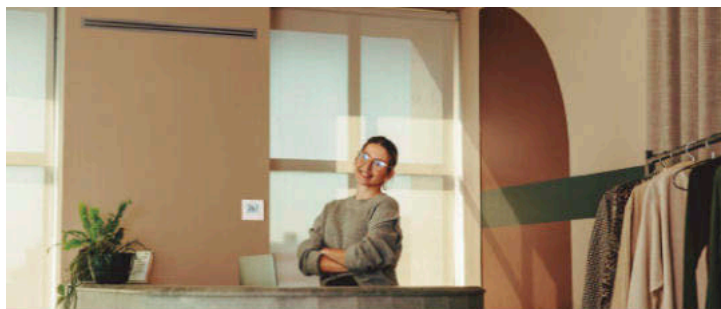
PACi NX Series Elite 4 way 60x60 cassette Inverter+ - R32

| PACi NX-serie Elite - Adaptief kanaalmodel - Inverter+ - R32 | | 1-weg | | | | | | | 3-weg | | | |
|---|--------|-----------------|-----------------|-----------------|-----------------|-----------------|-----------------|-----------------|-----------------|-----------------|-----------------|-----------------|
| | | 3.6 kW | 5.0 kW | 6.0 kW | 7.1 kW | 10.0 kW | 12.5 kW | 14.0 kW | 7.1 kW | 10.0 kW | 12.5 kW | 14.0 kW |
| Kit | | KIT-36PFH3Z5 | KIT-50PFH3Z5 | KIT-60PFH3Z5 | KIT-71PF3ZH45 | KIT-100PF3ZH45 | KIT-125PF3ZH45 | KIT-140PF3ZH45 | KIT-71PF3ZH48 | KIT-100PF3ZH48 | KIT-125PF3ZH48 | KIT-140PF3ZH48 |
| Bedieningspaneel | | CZ-RTC5B | CZ-RTC5B | CZ-RTC5B | CZ-RTC5B | CZ-RTC5B | CZ-RTC5B | CZ-RTC5B | CZ-RTC5B | CZ-RTC5B | CZ-RTC5B | CZ-RTC5B |
| Koelcapaciteit (nominaal) | kW | 3,6 | 5,0 | 5,7 | 6,8 | 9,5 | 12,1 | 13,4 | 6,8 | 9,5 | 12,1 | 13,4 |
| Koelcapaciteit (min) | kW | 1,2 | 1,2 | 1,2 | 2,2 | 3,1 | 3,2 | 3,3 | 2,2 | 3,1 | 3,2 | 3,3 |
| Koelcapaciteit (max) | kW | 4,0 | 5,6 | 6,3 | 7,8 | 11,4 | 13,6 | 15,3 | 7,8 | 11,4 | 13,6 | 15,3 |
| EER (nominaal) (1) | W/W | 4,24 | 3,42 | 3,68 | 3,74 | 4,09 | 3,53 | 3,38 | 3,74 | 4,09 | 3,53 | 3,38 |
| EER (min) (1) | W/W | | | | 2,41 | 2,82 | 3,00 | 2,59 | 2,41 | 2,82 | 3,00 | 2,59 |
| EER (max) (1) | W/W | | | | 5,64 | 5,08 | 5,00 | 4,18 | 5,64 | 5,08 | 5,00 | 4,18 |
| SEER/ηsc (2) | % | 6,8 A++ | 6,1 A++ | 7,1 A++ | 7,1 A++ | 7,4 A++ | 281,7% | 275,9% | 7,1 A++ | 7,4 A++ | 281,0% | 275,2% |
| Pdesign (koeling) | kW | 3,6 | 5,0 | 5,7 | 6,8 | 9,5 | 12,1 | 13,4 | 6,8 | 9,5 | 12,1 | 13,4 |
| Opgenomen vermogen koeling (Nominaal) | kW | 0,850 | 1,46 | 1,55 | 1,82 | 3,23 | 3,43 | 3,96 | 1,82 | 2,32 | 3,43 | 3,96 |
| Opgenomen vermogen koeling (min) | kW | | | | 0,39 | 0,61 | 0,64 | 0,79 | 0,39 | 0,61 | 0,64 | 0,79 |
| Opgenomen vermogen koeling (max) | kW | | | | 3,24 | 4,04 | 4,54 | 5,90 | 3,24 | 4,04 | 4,54 | 5,90 |
| Jaarlijks energieverbruik koeling (3) | kWh/a | 185 | 287 | 281 | 332 | 447 | — | — | 332 | 447 | — | — |
| Verwarmingcapaciteit (nominaal) | kW | 4,0 | 5,6 | 7,0 | 7,5 | 10,8 | 13,5 | 15,5 | 7,5 | 10,8 | 13,5 | 15,5 |
| Verwarmingcapaciteit (Min) | kW | 1,2 | 1,2 | 1,2 | 2,0 | 3,1 | 3,2 | 3,3 | 2,0 | 3,1 | 3,2 | 3,3 |
| Verwarmingcapaciteit (max) | kW | 5,0 | 6,5 | 8,0 | 9,0 | 13,5 | 15,4 | 17,4 | 9,0 | 13,5 | 15,4 | 17,4 |
| COP (nominaal) (1) | W/W | 4,17 | 3,61 | 3,74 | 4,03 | 3,88 | 3,46 | 3,33 | 4,03 | 3,88 | 3,46 | 3,33 |
| COP (min) (1) | W/W | | | | 3,16 | 3,07 | 3,06 | 3,14 | 3,16 | 3,07 | 3,06 | 3,14 |
| COP (max) (1) | W/W | | | | 5,41 | 5,25 | 5,16 | 4,29 | 5,41 | 5,25 | 5,16 | 4,29 |
| SCOP/ηsc (2) | % | 4,5 A+ | 4,2 A+ | 4,4 A+ | 4,7 A++ | 4,3 A+ | 165,0% | 162,6% | 4,7 A++ | 4,3 A+ | 165,0% | 162,6% |
| Pdesign bij -10°C | kW | 3,6 | 4,0 | 4,7 | 4,7 | 7,8 | 9,3 | 9,5 | 4,7 | 7,8 | 9,3 | 9,5 |
| Opgenomen vermogen verwarming (Nominaal) | kW | 0,96 | 1,55 | 1,87 | 1,86 | 2,78 | 3,90 | 4,65 | 1,86 | 2,78 | 3,90 | 4,65 |
| Opgenomen vermogen verwarming (min) | kW | | | | 0,37 | 0,59 | 0,62 | 0,77 | 0,37 | 0,59 | 0,62 | 0,77 |
| Opgenomen vermogen verwarming (max) | kW | | | | 2,85 | 4,40 | 5,04 | 5,55 | 2,85 | 4,40 | 5,04 | 5,55 |
| Jaarlijks energieverbruik verwarming (3) | kWh/a | 1.120 | 1.333 | 1.495 | 1.393 | 2.540 | — | — | 1.394 | 2.540 | — | — |
| Binnenunit | | S-3650PF3E | S-3650PF3E | S-6071PF3E | S-6071PF3E | S-1014PF3E | S-1014PF3E | S-1014PF3E | S-6071PF3E | S-1014PF3E | S-1014PF3E | S-1014PF3E |
| Externe statische druk (nominaal) (4) | Pa | 30 | 30 | 30 | 30 | 40 | 50 | 50 | 30 | 40 | 50 | 50 |
| Externe statische druk (Min) (4) | Pa | 10 | 10 | 10 | 10 | 10 | 10 | 10 | 10 | 10 | 10 | 10 |
| Externe statische druk (Max) (4) | Pa | 150 | 150 | 150 | 150 | 150 | 150 | 150 | 150 | 150 | 150 | 150 |
| Volume voor vochtverwijdering | L/h | 14,0 | 16,0 | 21,0 | 21,0 | 20,0 | 34,0 | 36,0 | 21,0 | 32,0 | 34,0 | 36,0 |
| Luchtstroom binnen (Hi) | m³/min | 13,0 | 15,0 | 19,0 | 19,0 | 26,0 | 29,0 | 32,0 | 19,0 | 26,0 | 29,0 | 32,0 |
| Luchtstroom binnen (Med) | m³/min | 10,0 | 12,0 | 15,0 | 15,0 | 21,0 | 23,0 | 25,0 | 15,0 | 21,0 | 23,0 | 25,0 |
| Luchtstroom binnen (Lo) | m³/min | 0,9 | 1,9 | 1,7 | 2,7 | 3,2 | 4,1 | 4,9 | 2,7 | 3,2 | 4,1 | 4,9 |
| Geluidsdruk binnen (Hi) (5) | dB(A) | 30 | 34 | 30 | 30 | 33 | 35 | 39 | 30 | 33 | 35 | 39 |
| Geluidsdruk binnen (Med) (5) | dB(A) | 27 | 30 | 26 | 26 | 29 | 31 | 35 | 26 | 29 | 31 | 35 |
| Geluidsdruk binnen (Lo) (5) | dB(A) | 22 | 25 | 23 | 23 | 25 | 27 | 29 | 23 | 25 | 27 | 29 |
| Geluidsdruk binnen (Hi) | dB(A) | 53 | 57 | 53 | 53 | 56 | 58 | 62 | 53 | 56 | 58 | 62 |
| Geluidsvermogen binnen (Med) | dB(A) | 50 | 53 | 49 | 49 | 52 | 54 | 58 | 49 | 52 | 54 | 58 |
| Geluidsvermogen binnen (Lo) | dB(A) | 45 | 48 | 46 | 46 | 48 | 50 | 52 | 46 | 48 | 50 | 52 |
| Binnenmaten (hoogte) | mm | 250 | 250 | 250 | 250 | 250 | 250 | 250 | 250 | 250 | 250 | 250 |
| Afmetingen binnen (breedte) | mm | 800 | 800 | 1.000 | 1.000 | 1.400 | 1.400 | 1.400 | 1.000 | 1.400 | 1.400 | 1.400 |
| Binnenmaten (diepte) | mm | 730 | 730 | 730 | 730 | 730 | 730 | 730 | 730 | 730 | 730 | 730 |
| Netto binnengewicht | kg | 25 | 25 | 30 | 30 | 39 | 39 | 39 | 30 | 39 | 39 | 39 |
| nanoe X generator | | Mark 2 | Mark 2 | Mark 2 | Mark 2 | Mark 2 | Mark 2 | Mark 2 | Mark 2 | Mark 2 | Mark 2 | Mark 2 |
| Buitenunit | | U-36PZH3E5 | U-50PZH3E5 | U-60PZH3E5 | U-71PZH4E5 | U-100PZH4E5 | U-125PZH4E5 | U-140PZH4E5 | U-71PZH4E8 | U-100PZH4E8 | U-125PZH4E8 | U-140PZH4E8 |
| Energiebron buiten | V | 220 - 230 - 240 | 220 - 230 - 240 | 220 - 230 - 240 | 220 - 230 - 240 | 220 - 230 - 240 | 220 - 230 - 240 | 220 - 230 - 240 | 380 - 400 - 415 | 380 - 400 - 415 | 380 - 400 - 415 | 380 - 400 - 415 |
| Vermogen bij koelen (1p 220V / 3p 380) | A | 4,20 | 6,90 | 7,25 | 9,20 | 11,50 | 16,80 | 19,40 | 3,05 | 3,85 | 5,65 | 6,55 |
| Vermogen bij koelen (1p 230V / 3p 400) | A | 4,00 | 6,60 | 6,95 | 8,80 | 11,00 | 16,00 | 18,50 | 2,90 | 3,70 | 5,40 | 6,20 |
| Vermogen bij koelen (1p 240V / 3p 415) | A | 3,85 | 6,35 | 6,65 | 8,45 | 10,50 | 15,40 | 17,70 | 2,80 | 3,50 | 5,20 | 6,00 |
| Vermogen bij verwarmen (1p 220V / 3p 380) | A | 4,70 | 7,35 | 8,65 | 9,40 | 13,60 | 19,10 | 22,70 | 3,15 | 4,65 | 6,50 | 7,75 |
| Vermogen bij verwarmen (1p 230V / 3p 400) | A | 4,50 | 7,00 | 8,30 | 9,00 | 13,10 | 18,20 | 21,70 | 3,00 | 4,40 | 6,20 | 7,40 |
| Vermogen bij verwarmen (1p 240V / 3p 415) | A | 4,30 | 6,75 | 7,95 | 8,60 | 12,60 | 17,50 | 20,80 | 2,90 | 4,20 | 5,95 | 7,05 |
| Luchtstroom buiten (koelen) | m³/min | 34,1 | 42,0 | 42,0 | 62,0 | 76,0 | 86,0 | 89,0 | 62,0 | 76,0 | 86,0 | 89,0 |
| Luchtstroom buiten (verwarmen) | m³/min | 36,4 | 42,0 | 42,0 | 66,0 | 70,0 | 78,0 | 83,0 | 66,0 | 70,0 | 78,0 | 83,0 |
| Geluidsdruk buiten (koelen -Hi) | dB(A) | 43 | 46 | 47 | 48 | 52 | 55 | 56 | 48 | 52 | 55 | 56 |
| Geluidsdruk buiten (verwarmen -Hi) | dB(A) | 44 | 48 | 50 | 50 | 52 | 55 | 56 | 50 | 52 | 55 | 56 |
| Geluidsvermogen buiten (koelen -Hi) | dB(A) | 62 | 64 | 65 | 65 | 69 | 73 | 74 | 65 | 69 | 73 | 74 |
| Geluidsvermogen buiten (verwarmen -Hi) | dB(A) | 64 | 67 | 69 | 67 | 69 | 73 | 74 | 67 | 69 | 73 | 74 |
| Buitenmaten (hoogte) | mm | 695 | 695 | 695 | 996 | 996 | 996 | 996 | 996 | 996 | 996 | 996 |

PACi NX Series Elite 4 way 60x60 cassette Inverter+ - R32

| PACi NX-serie Elite - Adaptief kanaalmodel - Inverter+ - R32 | | 1-weg | | | | | | | | 3-weg | | | |
|--|-----------|----------------|----------------|-------------------|----------------|----------------|----------------|----------------|----------------|----------------|----------------|----------------|--|
| | | 3.6 kW | 5.0 kW | 6.0 kW | 7.1 kW | 10.0 kW | 12.5 kW | 14.0 kW | 7.1 kW | 10.0 kW | 12.5 kW | 14.0 kW | |
| Buitenmaten (breedte) | mm | 875 | 875 | 875 | 980 | 980 | 980 | 980 | 980 | 980 | 980 | 980 | |
| Buitenmaten (diepte) | mm | 320 | 320 | 320 | 370 | 370 | 370 | 370 | 370 | 370 | 370 | 370 | |
| Netto buitengewicht | kg | 42 | 42 | 43 | 66 | 84 | 86 | 86 | 66 | 82 | 84 | 84 | |
| Leidingdiameter (vloeistof) | Inch (mm) | 1/4(6,35) | 1/4(6,35) | 1/4(6,35) (6) | 3/8 (9,52) | 3/8 (9,52) | 3/8 (9,52) | 3/8 (9,52) | 3/8 (9,52) | 3/8 (9,52) | 3/8 (9,52) | 3/8 (9,52) | |
| Leidingdiameter (gas) | Inch (mm) | 1/2(12,70) | 1/2(12,70) | 1/2(12,70) (7) | 5/8 (15,88) | 5/8 (15,88) | 5/8 (15,88) | 5/8 (15,88) | 5/8 (15,88) | 5/8 (15,88) | 5/8 (15,88) | 5/8 (15,88) | |
| Leidinglengte | m | 3 ~ 40 | 3 ~ 40 | 3 ~ 40 | 5 ~ 60 | 5 ~ 100 | 5 ~ 100 | 5 ~ 100 | 5 ~ 60 | 5 ~ 100 | 5 ~ 100 | 5 ~ 100 | |
| Hoogteverschil (in/uit) (8) | m | 15 / 30 (8) | 15 / 30 (8) | 15 / 30 (9) | 15 / 30 | 15 / 30 | 15 / 30 | 15 / 30 | 15 / 30 | 15 / 30 | 15 / 30 | 15 / 30 | |
| Leidinglengte voor extra gas | m | 30 | 30 | 30 | 30 | 30 | 30 | 30 | 30 | 30 | 30 | 30 | |
| Hoeveelheid extra gas | g/m | 15 | 15 | 15 | 30 | 40 | 40 | 40 | 30 | 40 | 40 | 40 | |
| Koudemiddel (R32) / CO2 Eq. | kg / T | 1,13 / 0,76 | 1,13 / 0,76 | 1,15 / 0,78 | 1,95 / 1,32 | 2,70 / 1,82 | 3,00 / 2,03 | 3,00 / 2,03 | 1,95 / 1,32 | 2,70 / 1,82 | 3,00 / 2,03 | 3,00 / 2,03 | |
| Temperatuurbereik (Koelen - Min) | °C | -15 | -15 | -15 | -15 | -20 (9) | -20 (9) | -20 (9) | -15 | -20 (9) | -20 (9) | -20 (9) | |
| Temperatuurbereik (koelen - max) | °C | +46 | +46 | +46 | +52 | +52 | +52 | +52 | +52 | +52 | +52 | +52 | |
| Temperatuurbereik (verwarming - min) | °C | -20 | -20 | -20 | -20 | -20 | -20 | -20 | -20 | -20 | -20 | -20 | |
| Temperatuurbereik (verwarming - max) | °C | +24 | +24 | +24 | +24 | +24 | +24 | +24 | +24 | +24 | +24 | +24 | |

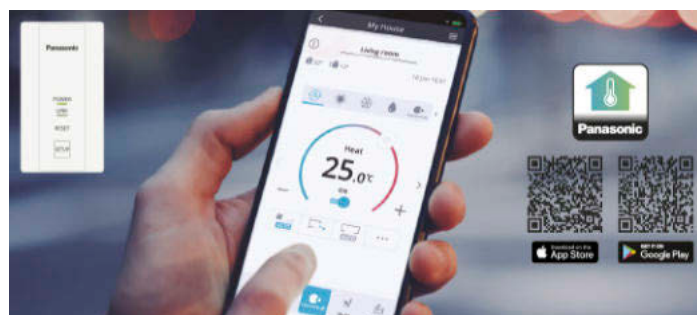
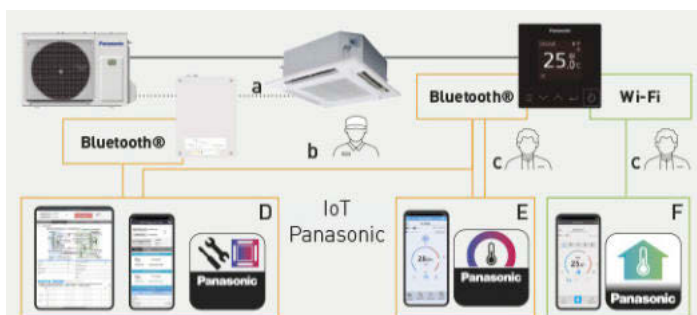
Slimme en intuïtieve bediening voor de PACi NX-serie



CONEX biedt comfort en controle voor verschillende gebruikersbehoeften

CONEX met IoT-integratie. Niet alleen zijn gedetailleerde bedienings- en onderhoudsinstellingen toegankelijk via een smartphone of tablet, maar ook diverse service- en diagnosefuncties.

1. **Intuïtieve bediening** met stijlvol design
2. **Bedien comfort** met je smartphone
3. **Eenvoudig onderhoud** met service-ondersteuningsapp



Commerciële Wi-Fi-adapter voor Panasonic Comfort Cloud App

- Voor eindgebruikers - Verbinding via Wi-Fi
- Commerciële Wi-Fi-adapter (CZ-CAPWFC1) vereist

Kenmerken: - Bediening en monitoring op afstand 24/7/365-
 Planning - Foutmeldingen - Van 1 tot 200 units - Geschikt voor spraakbediening - Meerdere gebruikers - Eenvoudige planning - Energiemonitor - Foutcodes

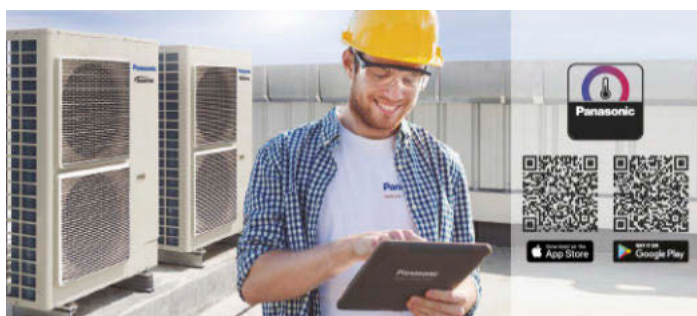
* CZ-RTC6WBLW of CZ-RTC6BLW vereist.

CONEX met IoT-integratie

De reeks bedrade bedieningen is volledig geïntegreerd met door Panasonic ontwikkelde IoT-oplossingen.

Gedetailleerde bediening, onderhoudsinstelling en servicebediening zijn allemaal mogelijk met smartphone of tablet.

a: Service checker interface - **b:** Panasonic service en installateur - **c:** Eindgebruiker - **d:** Panasonic H&C Diagnose App - **e:** Panasonic H&C Control App **f:** Panasonic Comfort Cloud App



Panasonic H&C Diagnose App

- Hulpmiddel voor diagnose en probleemoplossing
- Voor servicemonteur en installateur - Verbinding via Bluetooth®

Functies: - AC-regeling (systeemweergave, weergave koudemiddelcircuit)- Real-time gegevens (binnen-/buitenunit) - Diagram en grafiek koudemiddelcyclus - Gegevensregistratie- Historische gegevens - Foutcodetabellen

* Een interface voor servicecontrole is vereist als deze app wordt gebruikt vanaf een buitenlocatie. Bedrade afstandsbediening (CZ-RTC6WBL, CZ-RTC6BL, CZ-RTC6WBLW of CZ-RTC6BLW) is vereist als deze app wordt gebruikt vanaf de binnenlocatie. Compatibel met PZ3 en PZH3 buitenunits.



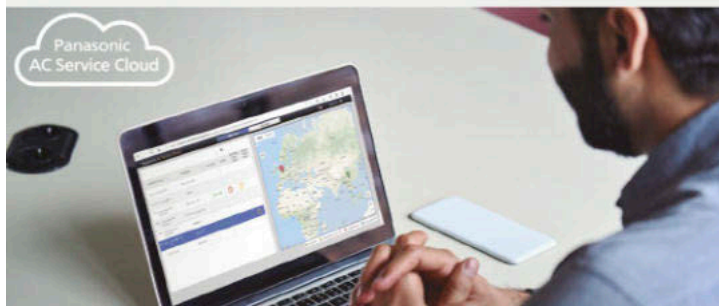
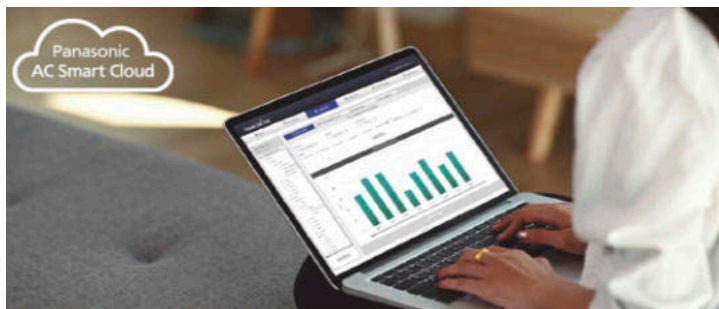
Panasonic H&C Bedieningsapp

- Voor eindgebruiker, servicemonteur en installateur - Verbinding via Bluetooth®

Gedetailleerde functies voor het instellen van de bediening : - Basisinstellingen - Wekelijkse timer- Alle energiebesparende functies - Toetsvergrendeling - Ventilatorregeling enz.
Gedetailleerde instelfuncties voor onderhoud: - Alarmweergave en geschiedenis - Filtersignalering - Testloop - Sensorwaardebewaking enz.

* CZ-RTC6WBL, CZ-RTC6BL, CZ-RTC6WBLW of CZ-RTC6BLW vereist.

Accessories



Slimme oplossing voor beheer op meerdere locaties

Panasonic AC Smart en Service Cloud is het moderne en schaalbare energiebeheersysteem voor uw verwarmings- en koeloplossingen. Eén scherm met eindeloze mogelijkheden.

AC Smart Cloud voor eigenaar en facilitair manager.

- Bewaking op meerdere locaties
- Instellen van schema's
- Krachtige statistieken voor energiebesparing
- Onderhoudsmelding

AC Service Cloud voor servicemonteur en installateur.

- Alle locaties in één oogopslag met alarmstatus
- Zelfdiagnosefunctie
- Onderhoudsplanung
- Service checker parameters beschikbaar voor de analyse



Accessories

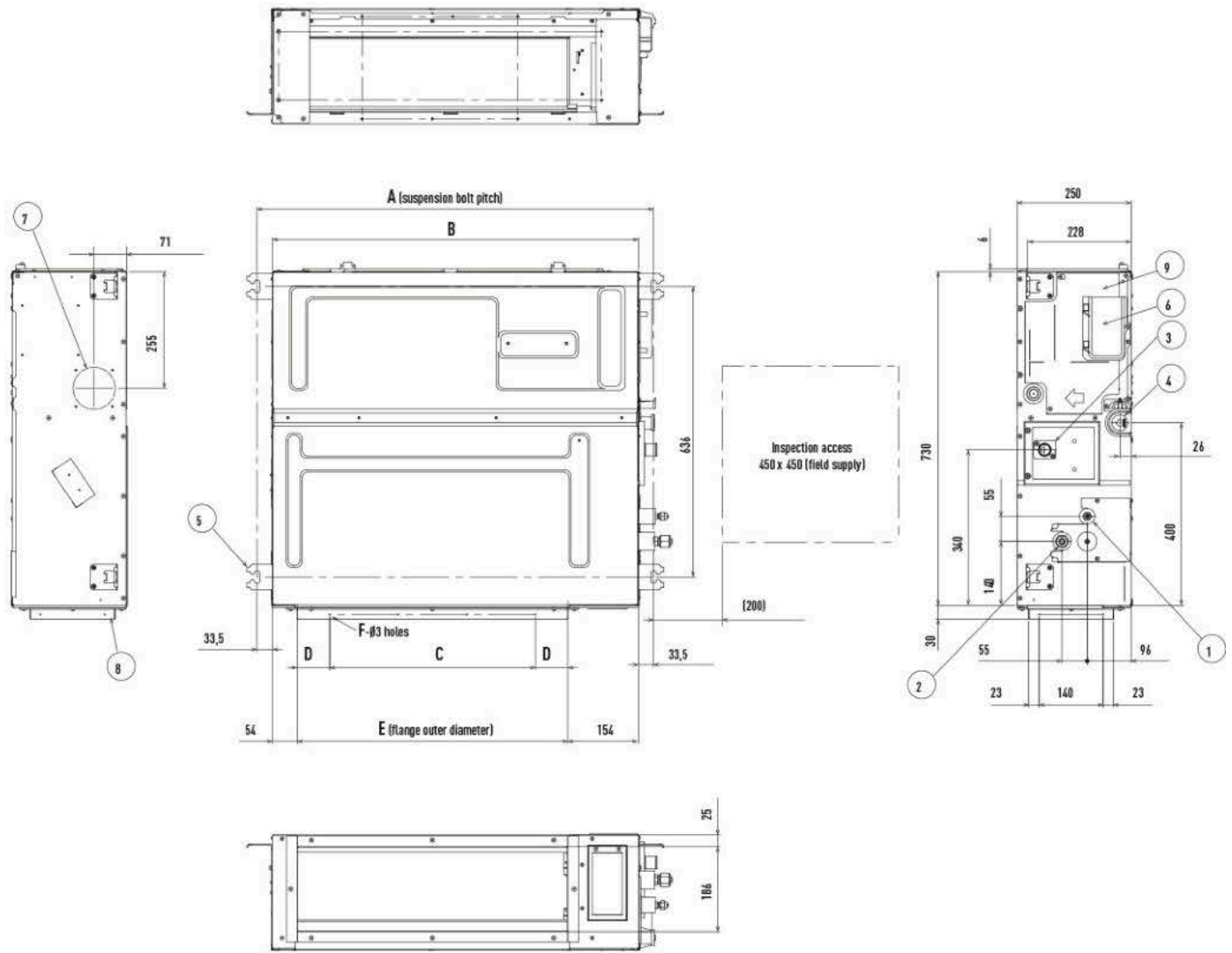
| | |
|----------------|---|
| 1. CZ-RTC6W | CONEX wired remote controller (non-wireless), white |
| 1. CZ-RTC6WBL | CONEX wired remote controller with Bluetooth®, white |
| 1. CZ-RTC6WBLW | CONEX wired remote controller with Wi-Fi and Bluetooth®, white |
| 2. CZ-RTC6 | CONEX wired remote controller (non-wireless), black |
| 2. CZ-RTC6BL | CONEX wired remote controller with Bluetooth®, black |
| 2. CZ-RTC6BLW | CONEX wired remote controller with Wi-Fi and Bluetooth®, black |
| 3. CZ-RTC5B | Wired remote controller with Econavi function and datanavi |
| 4. CZ-CAPWFC1 | Commercial Wi-Fi Adaptor |
| 5. PAW-PACR4 | Interface to run up to 4 indoor unit groups on backup and alternative run |
| 6. CZ-CENSC1 | Econavi energy saving sensor |



Accessories

| | |
|-----------------------|---|
| 7. CZ-RWS3 + CZ-RWRC3 | Infrared remote controller and receiver |
| 8. PAW-WTRAY | Tray for condenser water compatible with outdoor elevation platform |
| 9. PAW-GRDBSE20 | Outdoor base ground support for noise and vibration absorption |
| 10. PAW-GRDSTD40 | Outdoor elevation platform 400x 900x 400 mm |
| 11. CZ-56DAF2 | Air outlet plenum for S-3650PF3E |
| 11. CZ-90DAF2 | Air outlet plenum for S-6071PF3E |
| 11. CZ-160DAF2 | Air outlet plenum for S-1014PF3E |

Maten



| Type | A | B | C | D | E | F |
|------------|------|------|----------------------|----|------|------|
| | mm | mm | mm | mm | mm | Q'ty |
| S-3650PF3E | 867 | 800 | 450 [pitch 150 x 3] | 71 | 592 | 12 |
| S-6071PF3E | 1067 | 1000 | 750 [pitch 150 x 5] | 21 | 792 | 16 |
| S-1014PF3E | 1467 | 1400 | 1050 [pitch 150 x 7] | 71 | 1192 | 20 |

| Type | S-3650PF3E | S-6071PF3E | S-1014PF3E |
|--|---|---|-----------------|
| 1 Refrigerant piping (liquid) | Ø6,35 (flared) | Ø9,52 (flared) ¹⁾ | Ø9,52 (flared) |
| 2 Refrigerant piping (gas) | Ø12,70 (flared) | 60: Ø15,88 (flared) ²⁾ , 71: Ø15,88 (flared) | Ø15,88 (flared) |
| 3 Upper drain piping connection port VP20 | Outer diameter 26 mm, 200 mm flexible hose supplied | | |
| 4 Suspension lug | 4-12x30 | | |
| 5 Power supply port | | | |
| 6 Bottom drain piping connection port VP20 | Ø26 mm | | |
| 7 Fresh air inlet duct connection port | Ø100 ³⁾ | | |
| 8 Flange for flexible air outlet duct | | | |
| 9 Electrical component box | | | |

1) When connecting with U-40PZ3E5, U-71PZ3E5 or U-60PZH3E5, connect the liquid socket piping (Ø9,52 - Ø4,35) to the liquid piping side indoor unit.

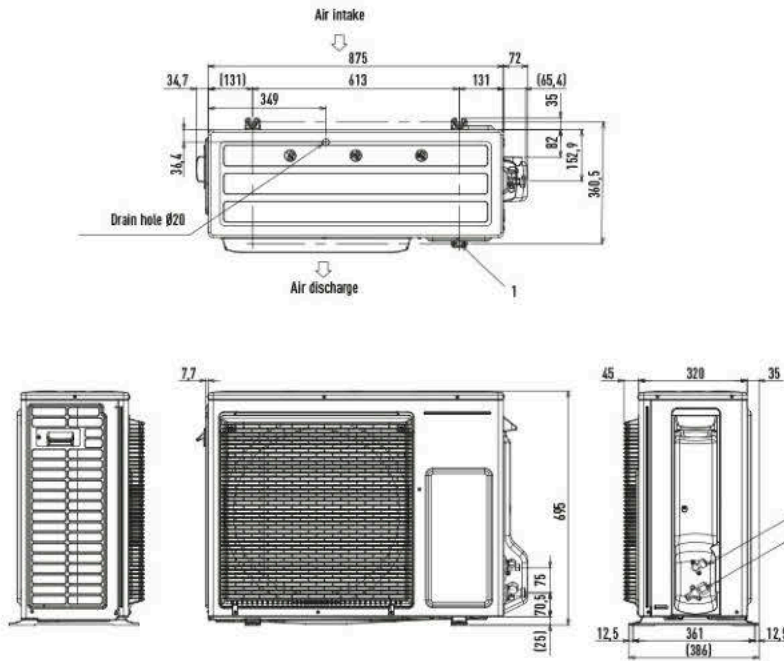
2) When connecting with U-40PZ3E5 or U-60PZH3E5, connect the gas socket piping (Ø15,88 - Ø12,7) to the gas piping side indoor unit.

3) Necessary to attach duct connecting flange (field supply).

Filter dimension: 520 x 520 x 15 mm.

Afmetingen

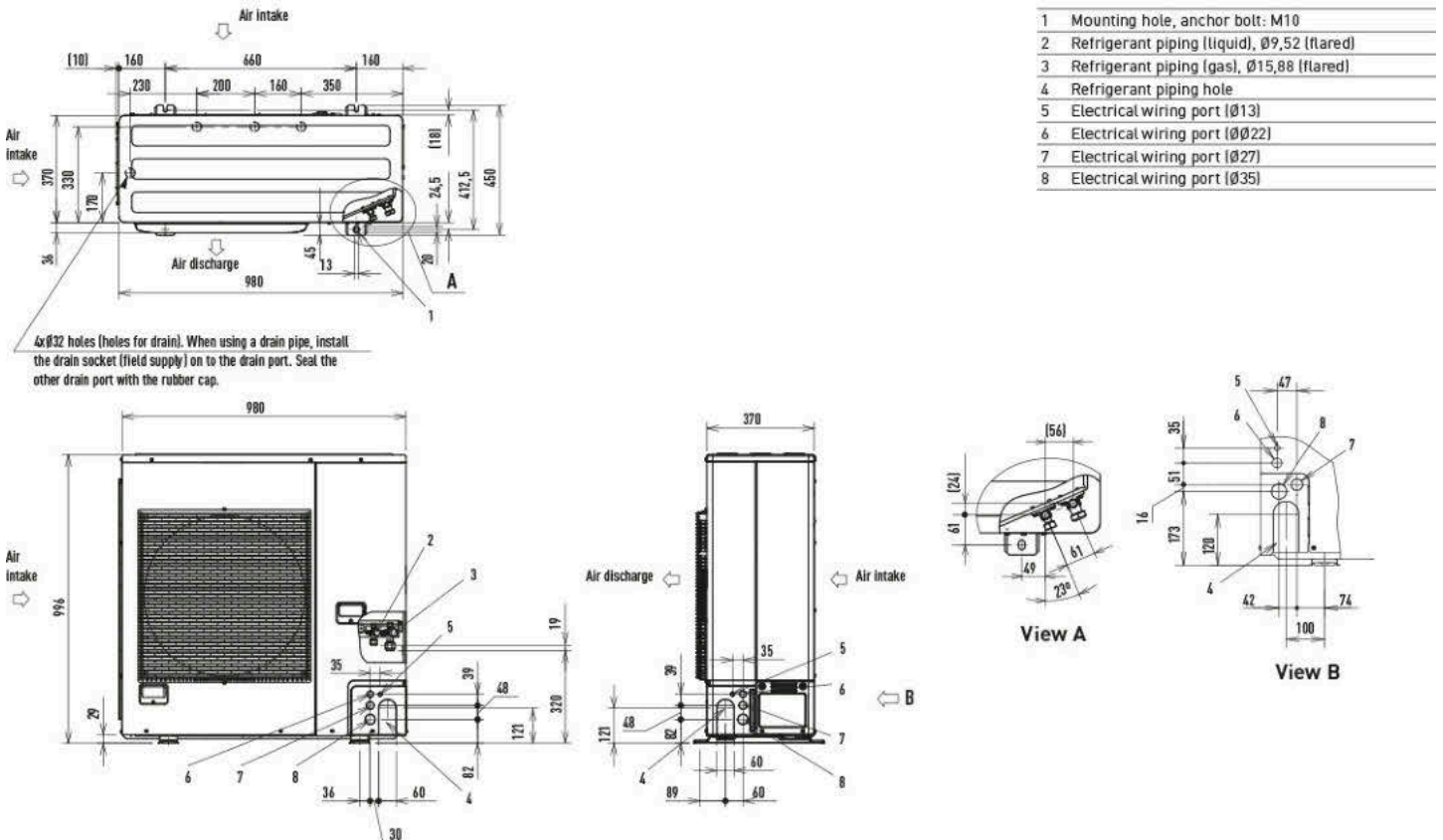
PACi NX Series Elite outdoor units from 3,6 to 6,0 kW.



- | | |
|---|---|
| 1 | Mounting hole (4-R6,5), anchor bolt: M10 |
| 2 | Refrigerant piping (liquid), Ø6,35 (flared) |
| 3 | Refrigerant piping (gas), Ø12,70 (flared). U-71PZ3E5, Ø15,88 (flared) |

Unit: mm

PACi NX Series Elite outdoor units from 7,1 kW to 14,0 kW.



- | | |
|---|---|
| 1 | Mounting hole, anchor bolt: M10 |
| 2 | Refrigerant piping (liquid), Ø9,52 (flared) |
| 3 | Refrigerant piping (gas), Ø15,88 (flared) |
| 4 | Refrigerant piping hole |
| 5 | Electrical wiring port (Ø13) |
| 6 | Electrical wiring port (Ø22) |
| 7 | Electrical wiring port (Ø27) |
| 8 | Electrical wiring port (Ø35) |

Unit: mm

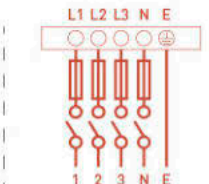
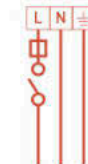
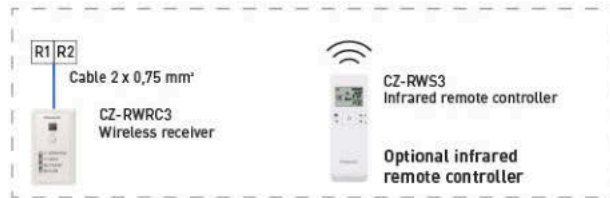
Wiring diagrams

PACi NX adaptive ducted unit kits 1x1

Indoor unit



Outdoor unit



Single phase
Power supply
230 V / 50 Hz / *

Three phase
Power supply
3 x 400 V / 1 N - 50 Hz / **

Single phase

| Indoor unit | Connection indoor / outdoor | Outdoor unit | Power supply | Circuit breaker* |
|-------------|-----------------------------|--------------|-------------------|------------------|
| S-3650PF3E | 4 x 1,5 mm ² | U-36PZH3E5 | 220 / 230 / 240 V | 20 A |
| S-3650PF3E | 4 x 1,5 mm ² | U-50PZH3E5 | | 20 A |
| S-6071PF3E | 4 x 1,5 mm ² | U-60PZH3E5 | | 25 A |
| S-6071PF3E | 4 x 2,5 mm ² | U-71PZH4E5 | | 25 A |
| S-1014PF3E | 4 x 2,5 mm ² | U-100PZH4E5 | | 35 A |
| S-1014PF3E | 4 x 2,5 mm ² | U-125PZH4E5 | | 40 A |
| S-1014PF3E | 4 x 2,5 mm ² | U-140PZH4E5 | | 40 A |

Three phase

| Indoor unit | Connection indoor / outdoor | Outdoor unit | Power supply | Circuit breaker** |
|-------------|-----------------------------|--------------|-------------------|-------------------|
| S-6071PF3E | 4 x 2,5 mm ² | U-71PZH4E8 | 380 / 400 / 415 V | 16 A |
| S-1014PF3E | 4 x 2,5 mm ² | U-100PZH4E8 | | 16 A |
| S-1014PF3E | 4 x 2,5 mm ² | U-125PZH4E8 | | 16 A |
| S-1014PF3E | 4 x 2,5 mm ² | U-140PZH4E8 | | 16 A |