

LES SPLITS SYSTEM

détente directe

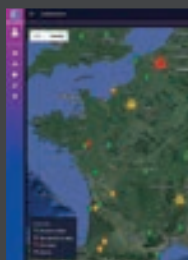
Des appareils pour répondre à toutes les architectures de cave

FRIA
INDUSTRIE

WineSupervisor 3

La Cave, Connectée.

Compatible avec tous les Friax Céos et Vintage
Accessible depuis tous vos appareils
Web - Smartphone - Tablette



Contrôle à distance

Surveillez température et humidité en temps réel pour ne jamais passer à côté d'une variation de l'atmosphère de conservation de vos bouteilles. Prenez la main à distance et ajustez les paramètres.



Historique de conservation

Le WineSupervisor 3 permet de conserver un historique complet de l'ambiance de la cave et des périodes de fonctionnement des climatiseurs Friax. Une assurance et une preuve de la bonne conservation des bouteilles.



Mapping de vos installations

Si vous êtes utilisateur ou installateur en charge de la maintenance de sites, retrouvez toutes vos caves sur la carte et soyez informés de leur état de fonctionnement directement sur l'écran de votre smartphone.

Alarmes Configurables

Configurez et recevez des alarmes en temps réel pour intervenir en cas de besoin. Gardez une traçabilité de tous les événements de la cave. Donnez accès à votre technicien pour une maintenance dans les règles de l'art.



Des **formules d'abonnements à la carte** pour que **WineSupervisor 3** et son interface connectée démultiplie les fonctionnalités de votre Friax

Formule BASIC

Gratuite, incluse à vie avec WS3*
-Visualisation des valeurs T et Hr%**
-Alarmes en direct

Formule DEGUSTATION

1 an offert à la mise en service puis abonnement ou passage en BASIC***
-Visualisation des valeurs T et Hr%**
-Alarmes en direct
-Mode Expert
-Courbes des différentes fonctions
-3 ans d'historiques
-Contrôle à distance
-Eclairage connecté
-Mode silence connecté
-Accès maintenance

Formule API

Abonnement ou passage automatique en BASIC***
-Visualisation des valeurs T et Hr%**
-Alarmes en direct
-Mode Expert
-Courbes des différentes fonctions
-Contrôle à distance
-Eclairage connecté
-Mode silence connecté
-Accès maintenance
-Export des valeurs pour traçabilité complète des bouteilles à travers le temps

Existe aussi en version Modbus pour intégration à un réseau de supervision existant

Code	Description
KWSP-I	Kit WineSupervisor 1 - Version Modbus
KWSP-III	Kit WineSupervisor 3 - Version Connectée

*Nécessite l'installation d'un boîtier WineSupervisor 3

** Pour modèles Céos et Vintage

***Règlement annuel. Si vous décidez de ne pas renouveler votre abonnement le passage en formule BASIC gratuite se fait automatiquement, vous restez connectés !



Les splits system Friax se composent :

- D'un groupe de condensation dont la conception et les dimensions peuvent varier suivant les puissances et le mode de condensation choisi (à air, à air gainable ou à eau).
- D'un ou de plusieurs évaporateurs adaptés à chaque géométrie de lieux.
- D'une régulation intégrée ou non à l'évaporateur suivant le modèle retenu.
- D'une télécommande sans fil à radio fréquence.
- D'un fluide sans glissement, non inflammable (A1) et de faible PRP (<750) : Le R513 A
Destiné à répondre aux nouvelles exigences de la réglementation sur les fluides frigorigènes concernant les appareils de froid et de climatisation bi-blocs à partir de janvier 2025.



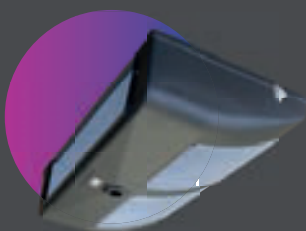
Groupes de condensation p 42

Caractéristiques différentes en fonction du modèle.



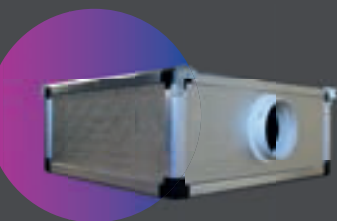
Mural EVX2 p 46

Le split system mural EVX s'insère facilement dans le décor de votre cave.



Plafonnier EVPL p 50

Le split system plafonnier EVPL couvre une large plage d'utilisation avec 2 appellations et 6 puissances disponibles.



Gainable EVG/EVI p 54

La configuration des splits system EVG/EVI permet de les cacher totalement du regard pour ne voir plus que les bouteilles.



Armoire EVA2 p 58

Le split system EVA2 laisse libre cours à votre créativité en s'intégrant facilement dans les armoires sur mesure ou les petites caves que vous imaginez.

Groupes de Condensation

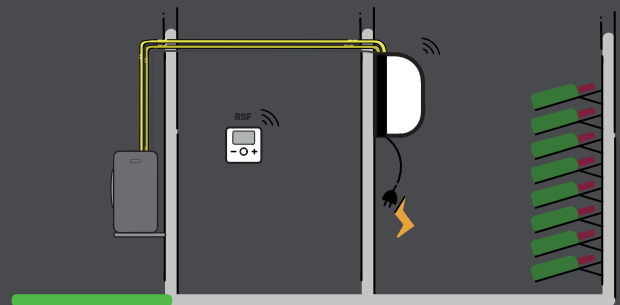
Les groupes de condensation des splits system Friax se déclinent en 3 versions pour répondre aux contraintes techniques des installations :

- **GCH** pour les splits à condensation à air extérieur de taille 30 à 230
- **GCG** pour les splits à condensation à air gainable de taille 30 à 230
- **GCW** pour les splits à condensation à eau de taille 30 à 230

Quel groupe de condensation utiliser, GCH - GCG ou GCW ?

GCH Pour les installations à l'extérieur des bâtiments. Ce sont les plus couramment réalisées. Les splits de tailles 30 à 230 sont équipés de ces nouveaux groupes de condensation.

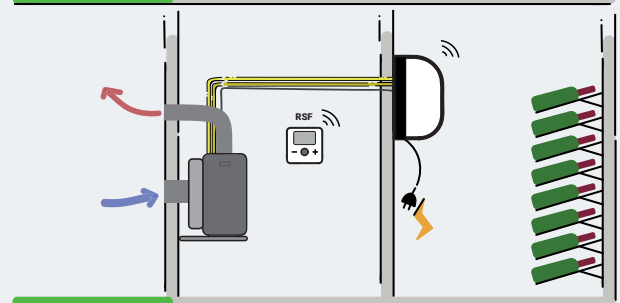
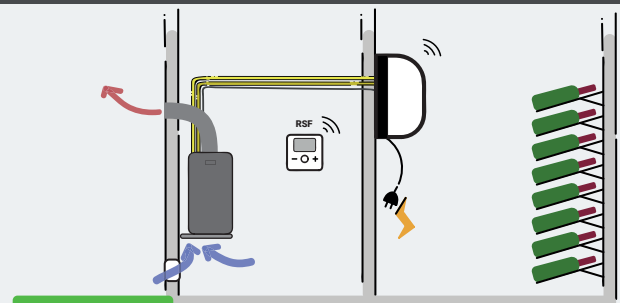
Leur conception esthétique et moderne permet une installation et une maintenance plus pratique.



GCG Lorsque l'environnement de la climatisation ne permet pas de mettre le groupe au dehors, il peut être judicieux de l'installer à l'intérieur du bâtiment dans un local technique distant de la cave. Friax a développé les groupes de condensation à air gainable **GCG** pour répondre à cette demande.

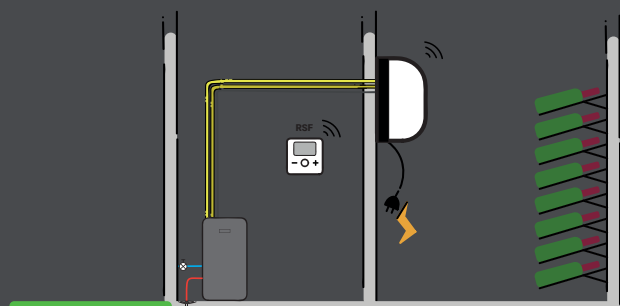
Pour ne pas renouveler l'air du local et éviter de modifier sa température, l'utilisation d'un **plenum KBPL-GCG** s'avère nécessaire. Il se pose directement à l'aspiration du groupe.

Associé à une gaine de reprise, l'aspiration se fait directement sur l'extérieur.



GCW Si aucune solution avec un groupe ventilé n'est possible, Friax propose ses nouvelles unités à condensation à eau **GCW**.

Installés à l'intérieur du bâtiment dans un local technique séparé de la cave, les groupes **GCW** peuvent se raccorder sur une boucle d'eau glacée, une tour de refroidissement ou en eau perdue sur le réseau d'eau de ville.



Les unités de condensation à air GCH pour splits 30 à 230



Les splits de taille 30 à 230 à condensation à air extérieurs sont équipés des nouveaux groupes **GCH**.

Les groupes **GCH** se composent d'un châssis en tôle galvanisée peint et d'une carrosserie revêtue d'une peinture bicolore prévue pour une installation extérieure.

Ils sont équipés d'un réservoir liquide, d'une ligne liquide avec déshydrateur et voyant. Des vannes flares sont prévues pour le raccordement frigorifique.



La sécurité du groupe est assurée par des pressostats haute et basse pression à cartouche. La régulation de température de condensation **KPC** permet le bon fonctionnement du système frigorifique été comme hiver.

Le compresseur reçoit une résistance de carter **RC** régulée pour assurer sa protection lorsque le split Friax travaille en mode chauffage. Le raccordement électrique se fait sur un coffret électrique étanche. Les groupes de condensation sont préchargés en fluide frigorigène.

L'accès à la partie électrique est facilité grâce au portillon situé sur le côté de l'appareil.

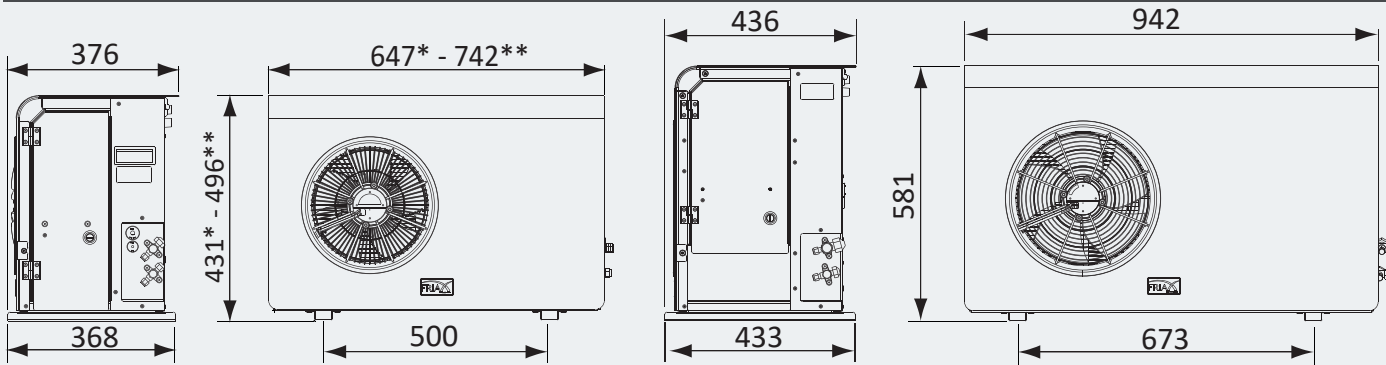
Le capot monté sur charnière simplifie les opérations de mise en service et de maintenance.

L'isolation acoustique du groupe peut être renforcée avec un kit **BNS**. (voir accessoires des splits).



SPC 30* - 48* - 82** - 122**

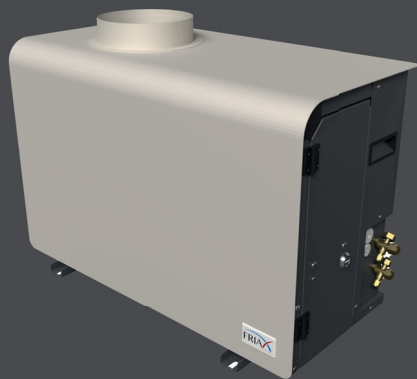
SPC 170 et 230



Caractéristiques Techniques

Groupe GCH 30 - 230	SPC	30	48	82	122	170	230
Puissance Frigorifique	W	780	1130	1470	2370	2750	3440
Tension	50Hz	230 V/1+T	230 V/1+T	230 V/1+T	230 V/1+T	230 V/1+T	230 V/1+T
Intensité	A max	5.31	5.41	8.81	10.31	11.81	12.31
Puissance absorbée	W	454	607	795	1093	1209	1371
Débit d'air	m3/h	321	520	607	1025	1170	1460
Niveau de pression sonore à 5m sans BNS	dB(A)	32	40	41	43	51	51
Niveau de pression sonore à 5m avec BNS	dB(A)	29	37	38	40	48	48
Raccordement gaz aspiration (Flare)	Φ	3/8"	3/8"	3/8"	1/2"	5/8"	5/8"
Raccordement gaz liquide (Flare)	Φ	1/4"	1/4"	1/4"	1/4"	3/8"	3/8"
Poids net	Kg	36	38	54	57	60	70
Couleur carrosserie		RAL7016 + anodic Grey Natura					
Fluide frigorigène		R513A	R513A	R513A	R513A	R513A	R513A
Préchargé pour	m	6	6	6	6	6	6

Les unités de condensation à air gainables GCG pour splits 30 à 230



Les splits de taille 30 à 230 à condensation à air gainables sont équipés du groupes **GCG**.

Les groupes **GCG** se composent d'un châssis en tôle galvanisée peint et d'une carrosserie revêtue d'une peinture bicolore prévue pour une installation intérieure ou extérieure.

Ils sont équipés d'une ventilation centrifuge EC à vitesse variable (Pression statique maximale de 100 Pa), Ø de raccordement des gaines 200mm, d'un réservoir de liquide, d'une ligne liquide avec déshydrateur et voyant.

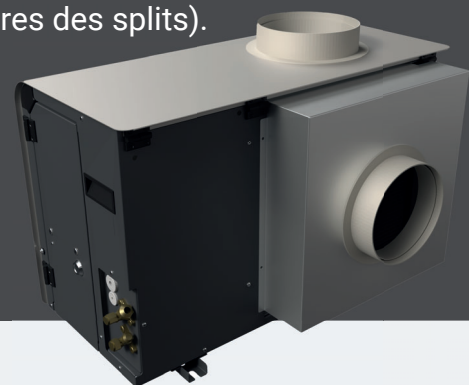
Des vannes flares sont prévues pour le raccordement frigorifique.

La sécurité du groupe est assurée par des pressostats haute et basse pression à cartouche. La régulation de pression de condensation **KPC** permet le bon fonctionnement du système frigorifique été comme hiver.

Le compresseur reçoit une résistance de carter **RC** régulée pour assurer sa protection lorsque le split Friax travaille en mode chauffage. Le raccordement électrique se fait sur un coffret électrique étanche. Les groupes de condensation sont préchargés de base en fluide frigorigène pour une liaison de 6m.

Un plenum **KFG-GCG** est proposé en accessoire lorsque l'appareil doit être raccordé sur une gaine d'aspiration d'air neuf. L'isolation acoustique du groupe peut être renforcée avec un kit **BNS**.

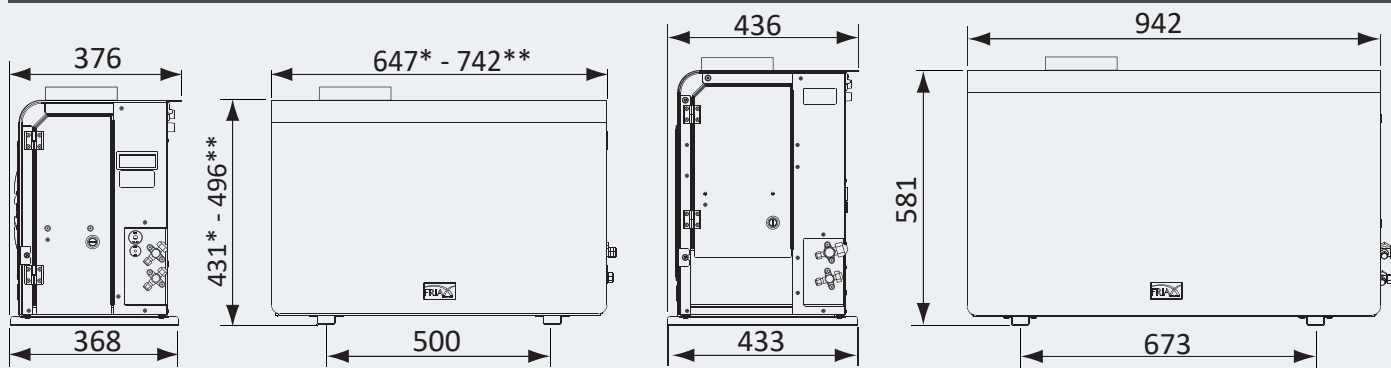
(voir accessoires des splits).



SPC 122 GCG + KFG-GCG82-122

SPC 30* - 48* - 82** - 122**

SPC 170 et 230



Caractéristiques Techniques

Groupe GCG 30 - 230	SPC	30	48	82	122	170	230
Puissance Frigorifique	W	780	1130	1470	2370	2750	3440
Tension	50Hz	230 V/1+T	230 V/1+T	230 V/1+T	230 V/1+T	230 V/1+T	230 V/1+T
Intensité	A max	5.21	5.31	8.71	10.21	13.61	14.11
Puissance absorbée	W	464	640	829	1177	1350	1590
Débit d'air	m3/h	321	520	607	1025	1170	1460
Pression disponible	Pa	100	100	100	100	100	100
Niveau de pression sonore à 5m sans BNS	dBA	32	40	41	43	51	51
Niveau de pression sonore à 5m avec BNS	dBA	29	37	38	40	48	48
Raccordement gaz aspiration (Flare)	Φ	3/8"	3/8"	3/8"	1/2"	5/8"	5/8"
Raccordement gaz liquide (Flare)	Φ	1/4"	1/4"	1/4"	1/4"	3/8"	3/8"
Poids net	Kg	36	38	54	57	69	79
Couleur carrosserie		RAL7016 + anodic Grey Natura					
Fluide frigorigène		R513A	R513A	R513A	R513A	R513A	R513A
Préchargé pour	m	6	6	6	6	6	6

Les unités de condensation à eau pour splits GCW 30 à 230

Les splits de taille 30 à 230 à condensation à eau sont équipés de groupes **GCW**.

Les groupes **GCW** se composent d'un châssis en tôle galvanisée et d'une carrosserie revêtue d'une peinture bicolore. Ils s'installent sous abris dans un environnement hors gel.

Ils ne sont pas isolés thermiquement et ne peuvent donc pas être installés dans la cave.

Ils sont équipés d'une ligne liquide avec déshydrateur et voyant.

Des vannes flares sont prévues pour le raccordement frigorifique.

La sécurité du groupe est assurée par des pressostats haute et basse pression à cartouche **HBP**. La régulation de pression de condensation est assurée par une vanne à eau pressostatique **VEP** à régler lors de la mise en service de l'appareil. Elle assure le bon fonctionnement du système été comme hiver et optimise la consommation des appareils raccordés sur l'eau de ville. Les unités GCW peuvent également se raccorder sur des réseaux d'eau glacée lorsque les sites en sont pourvus.

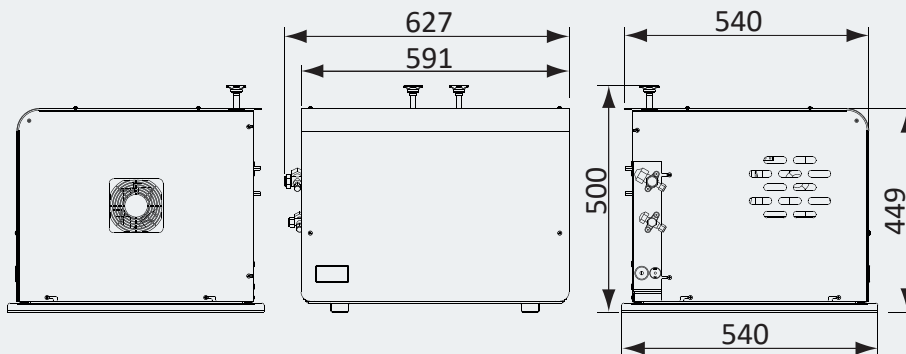


Le raccordement électrique se fait sur un coffret électrique étanche. Les groupes de condensation sont préchargés de base en fluide frigorigène pour une liaison de 6m.

L'isolation acoustique du groupe peut être renforcée avec un kit **BNS**. (voir accessoire des splits).



SPC 30 - 48 - 82 - 122 - 170 - 230



Les groupes à eau doivent être installés dans un local dont la température est supérieure à 0°C.

Caractéristiques Techniques

Groupe W 30 - 230	SPC	30	48	82	122	170	230
Puissance Frigorifique	W	780	1130	1470	2370	2750	3440
Tension	50Hz	230 V/1+T	230 V/1+T	230 V/1+T	230 V/1+T	230 V/1+T	230 V/1+T
Intensité	A max	3.82	3.92	7.32	8.82	10.32	10.82
Puissance absorbée	W	400	553	741	1023	1150	1290
Niveau de pression sonore à 5m Groupe W	db	37	40	40	40	47	47
Raccordement gaz aspiration (Flare)	Φ	3/8"	3/8"	3/8"	1/2"	5/8"	5/8"
Raccordement gaz liquide (Flare)	Φ	1/4"	1/4"	1/4"	1/4"	3/8"	3/8"
Raccordement eau sur W	Φ	2 x 1/2" M	2 x 1/2" M	2 x 1/2" M	2 x 1/2" M	2 x 1/2" M	2 x 1/2" M
Poids net	Kg	30	39	52	54	55	64
Couleur carrosserie	RAL7016 + anodic Grey Natura						
Fluide frigorigène		R513A	R513A	R513A	R513A	R513A	R513A
Préchargé pour	m	6	6	6	6	6	6

MURAL EVX2

Les évaporateurs des splits EVX2 se positionnent contre le mur de la cave. La carte de régulation intégrée dans l'évaporateur permet un raccordement direct du groupe sans passer par un boîtier de connexion.

Le design personnalisable de l'évaporateur lui permet une bonne intégration dans tous les styles de caves.

Finition Vintage

La version Vintage intègre en plus du froid le système d'humidification **HGR%** et le chauffage pour limiter les écarts de températures entre les saisons et protéger au mieux le vin. Le système d'humidification permet de remonter l'humidité sans apport de chaleur et ne nécessite pas de déminéraliser l'eau avec un adoucisseur. L'utilisation d'un kit **KLPWSECU** facilitera et sécurisera son raccordement sur le réseau d'eau.

Personnalisable

Le design moderne et épuré de ce climatiseur de cave peut être personnalisé pour que chaque cave à vin devienne unique. La façade colorée interchangeable permet une infinité de possibilités. Le split EVX2 est livré de base avec une façade noir brillant.

Télécommande RSF2 nouvelle génération

C'est la solution la plus simple pour accéder au contrôle de sa climatisation de cave. Avec la télécommande sans fil **RSF2** à radio fréquence, plus de problème de distance, le signal passe au travers des murs. Vous pouvez contrôler votre cave jusque dans votre cuisine. Sur les modèles Vintage, elle affiche la température et l'humidité.

**WineSupervisor**

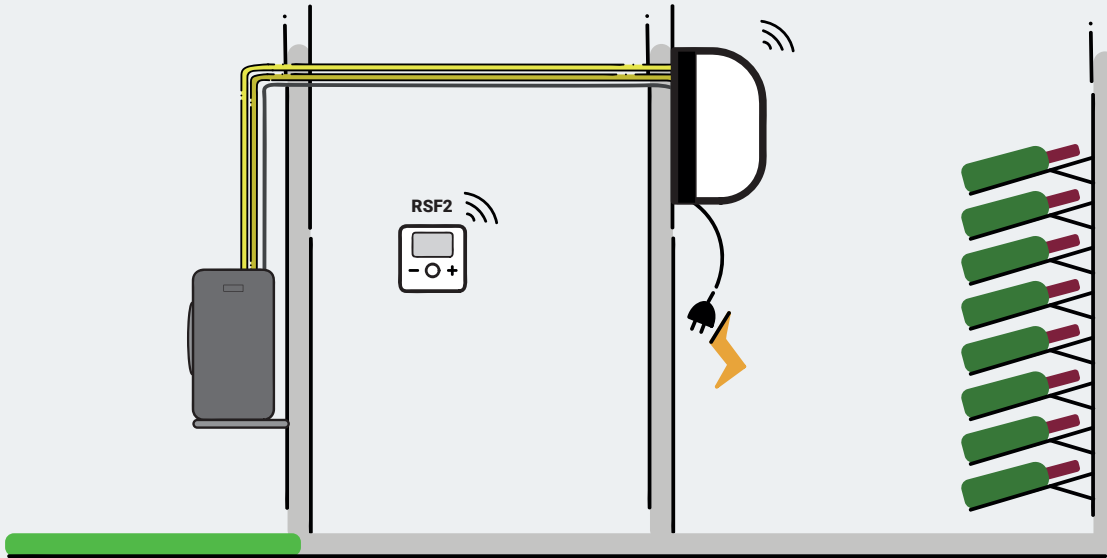
C'est la solution connectée. Quelque soit votre environnement, Friax propose la solution pour rester en permanence connecté à votre cave. Par l'intermédiaire du kit **KWSP-I** vous vous connectez à la supervision ou la domotique de votre maison au travers d'un protocole Modbus. La solution **KWSP-III** permet d'obtenir à vie toutes les informations essentielles de la cave à l'aide d'une tablette ou d'un smartphone.



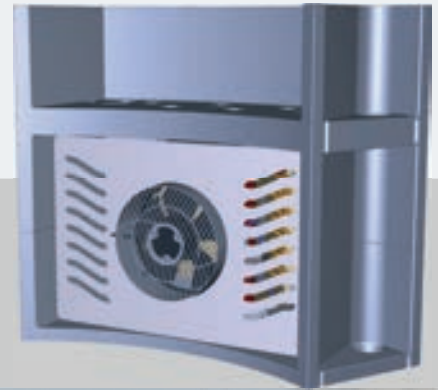
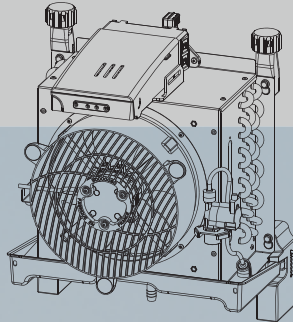
MURAL EVX2

La solution split mural

Les évaporateurs EVX2 s'intègrent discrètement dans le décor de la cave et au milieu des bouteilles en se fixant simplement au mur.



Existe aussi en **version intégrable** sans carrosserie



Dans sa version intégrable EVX2 peut-être installé directement dans des éléments de caves préfabriquées en bois ou en béton.

Une façade personnalisée permettra de l'oublier !

Consultez nous pour vos projets



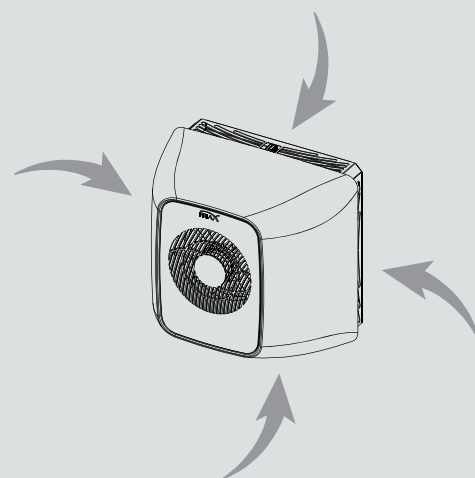
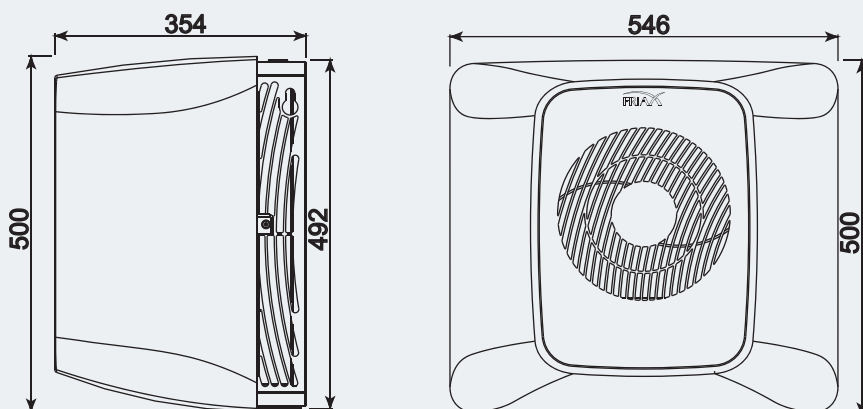
MURAL EVX2 - Description

Evaporateur Vintage

Froid – Chauffage – Humidification

- Montage mural dans la cave
- Côté cave carrosserie ABS blanche
- Façades personnalisables
- Raccordement frigorifique Flare
- Détendeur thermostatique
- **CWR** (Cold water recycling)
- Indicateurs de fonctionnement et d'alarmes en façade
- Coffret électrique split intégré
- Ventilation EC
- **RSF2** télécommande sans fil radio
- Affichage de la température, de l'humidité et des différentes fonctions de l'appareil
- **KCH** chauffage intégré
- **KHGR%** humidificateur intégré
- Evaporateur livré sous pression d'Azote

Dimensions évaporateur EVX2










L'EVX doit être installé suffisamment loin d'obstacles pour permettre la reprise d'air sur sa périphérie.

MURAL EVX2

Caractéristiques Techniques

Split Mural EVX2 Vintage	SPC	30	48
Puissance Frigo. 12°C / 32°C ext.	W	780	1130
Puissance Chauffage sur Vintage	W	800	800
Caractéristiques évaporateur EVX2 Vintage	SPC	30	48
Tension	50Hz	230 V / 1+T	230 V / 1+T
Intensité froid	A max	0.37	0.37
Intensité chaud	A max	3.9	3.9
Ventilateur	Nombre	1	1
Débit d'air	mh/3	452	452
Raccordement gaz aspiration (Flare)	Φ	3/8"	3/8"
Raccordement liquide (Flare)	Φ	1/4"	1/4"
Poids net	kg	18	18
Couleur carrosserie		Noir/Blanc	Noir/Blanc
Fluide Frigorigène		R513A	R513A
Caractéristiques groupe EVX2 (voir p 40)	SPC	30	48
Groupe de condensation à air	Type	GCH30	GCH48
Groupe de condensation à air gainable	Type	GCG30	GCG48
Groupe de condensation à eau	Type	GCW48	GCW48
Split Mural EVX2 condensation à air	Code article	SPC30_HEVX2_VTX	SPC48_HEVX2_VTX
Split Mural EVX2 condensation à air gainable	Code article	SPC30_GEVX2_VTX	SPC48_GEVX2_VTX
Split Mural EVX2 condensation à eau	Code article	SPC30_WEVX2_VTX	SPC48_WEVX2_VTX

Personnalisation

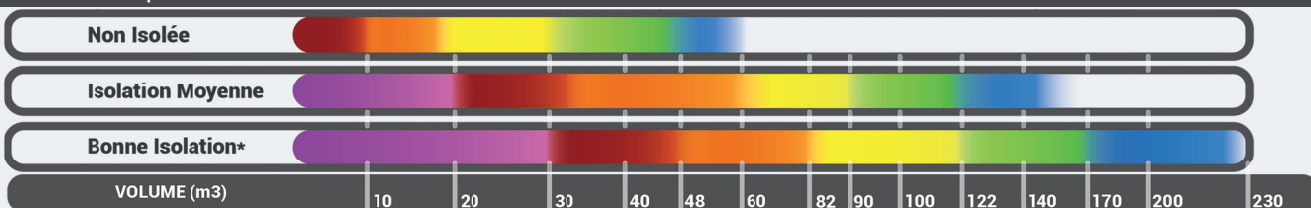
Code	Description	Compatibilité	Infos
 KFXJ-CEDRE	Façade personnalisée couleur Bois Cèdre	X	p65
 KFXJ-ROUGE	Façade personnalisée couleur Rouge Lipstick	X	p65
 KFXJ-BLEU	Façade personnalisée couleur Bleu Intense	X	p65
 KFXJ-GP	Façade personnalisée couleur Gris Polaire	X	p65
 KFXJ-GLITTER	Façade personnalisée couleur Noir Pailleté	X	p65
 KFXJ-CUIVRE	Façade personnalisée couleur Cuivre Brossé	X	p65
 KFXJ-ARGENT	Façade personnalisée couleur Argent Brossé	X	p65
 KFXJ-OV	Façade personnalisée couleur Or Vintage	X	p65
 KCXJ-NOIR	Carrosserie personnalisée couleur Noir Nuit Mat	X	p65

Vous ne trouvez pas votre bonheur ? Demandez nous une couleur ou un gravage à votre image !

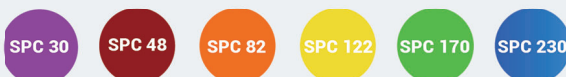
Accessoires

Code	Description	Compatibilité	Infos
		Vintage	
KLPWSECU-XJ	Kit de raccordement sécurisé pour humidificateur EVX	X	p66
KLPR20	Kit rallonge 20m pour humidificateur	X	p66
KPR-XO	Kit pompe de relevage pour H2O X0 - H2O X - EVX0 - EVX - MPC0 - MPCJ	X	p66
KLED-XJ	Kit rétro-éclairage LED plug&play pour H2O X - EVX - MPCJ	X	p65
BNS-30-48-GCH	Kit Bas Niveau Sonore pour groupe GCH GCG 30 à 48	X	p66
BNS-30-230-GCW	Kit Bas Niveau Sonore Groupes à condensation à eau GCW 30-230	X	p66
KWSP-I	Kit WineSupervisor I Version Modbus	X	p57
KWSP-III	Kit WineSupervisor III Version connectée	X	p57
KNET125	Pulvérisateur nettoyant fongicide bactericide inodore 125 ml	X	p60
KS2M	Kit support Mural MPCG, Chill'loop, groupe GCH GCG GCW	X	p60
KFG-GCG30-48	Kit façade gainable groupe GCG 30-48	X	p67
KFG-GCG82-122	Kit façade gainable groupe GCG 82-122	X	p67
KFG-GCG170-230	Kit façade gainable groupe GCG 170-230	X	p67

Sélection rapide



* Isolation murs et plafond entre 60 et 80 mm de Polyuréthane



AVERTISSEMENT

Les sélections présentées ne sont données qu'à titre indicatif et ne peuvent en aucun cas remplacer un bilan thermique qui prendra en compte l'ensemble des paramètres liés à la cave.



Les évaporateurs des splits EVPL se positionnent horizontalement au plafond pour souffler dans la longueur de la cave. Cette position a pour avantage de laisser un maximum de place aux bouteilles sur les murs.

Le design et la couleur foncée facilitent l'intégration dans de nombreuses configurations de cave.

Quand l'environnement l'impose les kits **KPM** permettent d'installer verticalement les EVPL de taille 82 à 122 sur un mur.

Appellation Vintage



C'est la solution la plus complète. Sur les **EVPL** elle assure les fonctions de climatisation, de chauffage et d'humidification de la cave. Optimisés pour des caves trop sèches, ces modèles sont équipés du système **HGR%**. Il permet de remonter l'humidité sans apport de chaleur et ne nécessite pas d'eau déminéralisée ou d'adoucisseur.

L'utilisation d'un kit **KLPWSECU** facilitera et sécurisera le raccordement sur l'eau.

Télécommande RSF2 nouvelle génération



C'est la solution la plus simple pour accéder au contrôle de sa climatisation de cave. Avec la télécommande sans fil RSF2 à radio fréquence, plus de problème de distance, le signal passe au travers des murs. Vous pouvez contrôler votre cave jusque dans votre cuisine. Sur les modèles Vintage, elle affiche la température et l'humidité.



WineSupervisor



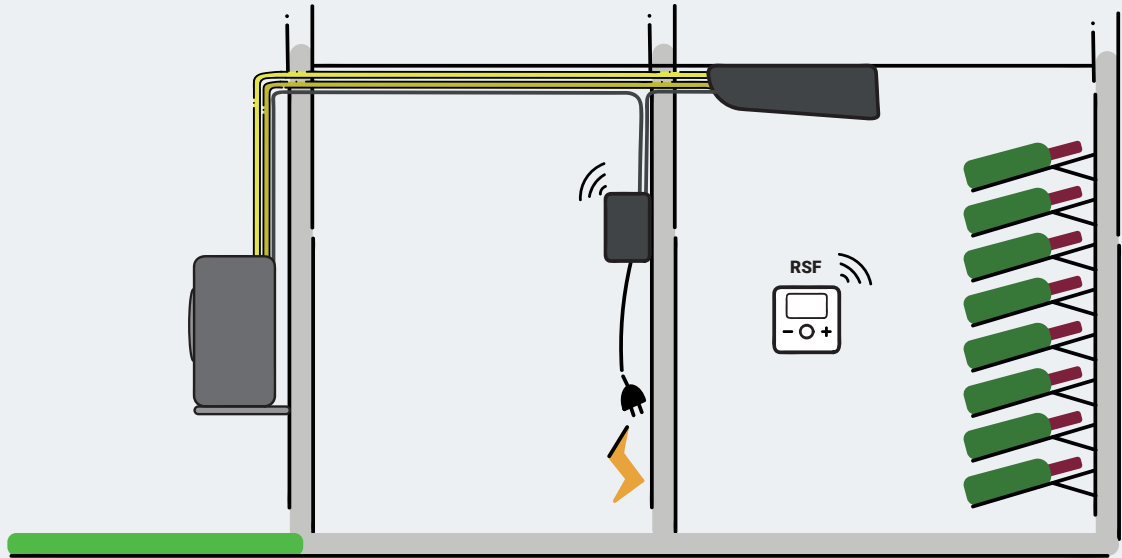
C'est la solution connectée. Quelque soit votre environnement, Friax propose la solution pour rester en permanence connecté à votre cave. Par l'intermédiaire du kit **KWSP-I** vous vous connectez à la supervision ou la domotique de votre maison au travers d'un protocole Modbus. La solution **KWSP-III** permet d'obtenir à vie toutes les informations essentielles de la cave à l'aide d'une tablette ou d'un smartphone.



PLAFONNIER EVPL

La solution Split Plafonnier

Les évaporateurs EVPL s'intègrent facilement au plafond de toutes les caves. La large plage de puissance de la gamme permet de climatiser de grands volumes sans jamais compromettre le confort de l'utilisateur.



PLAFONNIER EVPL - Description

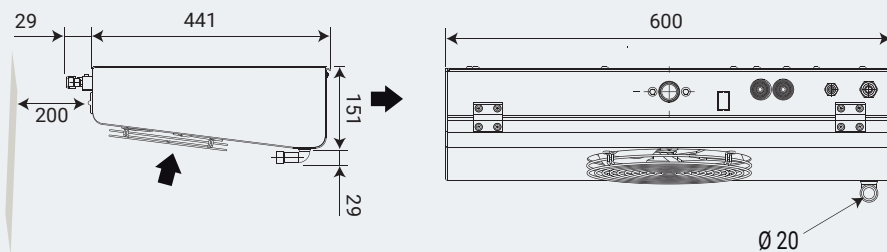
Evaporateur Vintage

Froid – Chauffage – Humidification

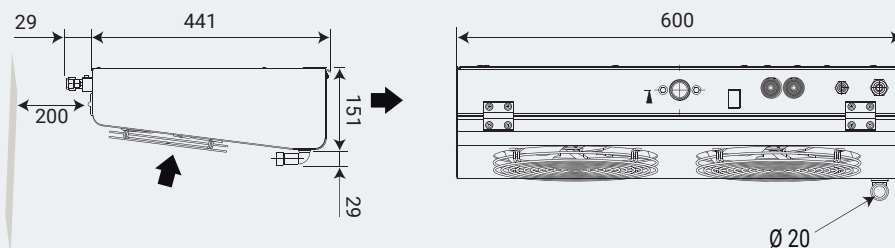
- Montage plafonnier dans la cave
- Carrosserie aluminium laqué pour les modèles 30 et 48 et ABS recyclable pour les modèles 82 au 230
- Raccordement frigorifique Flare
- Détendeur thermostatique
- **CWR** (Cold water recycling)
- Boitier de raccordement ABS
- **RSF2** télécommande sans fil radio
- Affichage de la température, de l'humidité et des différentes fonctions de l'appareil
- **PDO** électrovanne Pump Down sur modèles 170 et 230
- **KCH** chauffage intégré
- **KHGR%** humidificateur intégré
- Evaporateur livré sous pression d'Azote

Dimensions évaporateurs EVPL

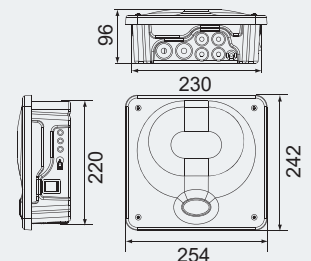
SPC 30



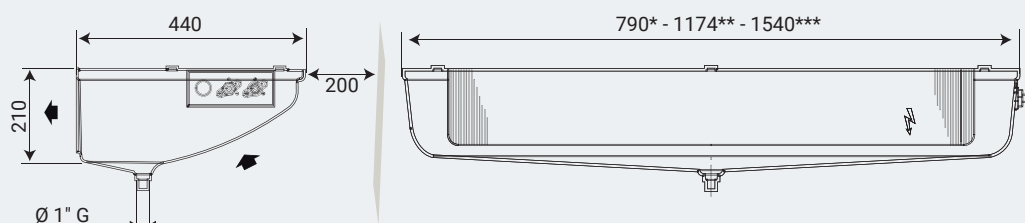
SPC 48



Boitier de raccordement



SPC 82* - 122** - 170** - 230***



PLAFONNIER EVPL

Caractéristiques Techniques

Split plafonnier EVPL Vintage	SPC	30	48	82	122	170	230
Puissance Frigo. 12°C / 32°C ext.	W	780	1130	1470	2370	2750	3440
Puissance Chauffage sur Vintage	W	850	850	850	1000	1600	2000
Caractéristiques évaporateur EVPL	SPC	30	48	82	122	170	230
Tension	50Hz	230 V/1+T	230 V/1+T	230 V/1+T	230 V/1+T	230 V/1+T	230 V/1+T
Intensité froid	A max	0.3	0.6	0.6	1	1	1.2
Intensité chaud	A max	3.9	4.1	4.3	5	8	10
Ventilateur	Nombre	1 x 200	2 x 200	2 x 200	3 x 200	3 x 200	4 x 200
Débit d'air	m3/h	280	590	650	880	870	1160
Raccordement gaz aspiration (Flare)	Φ	3/8"	3/8"	3/8"	1/2"	5/8"	5/8"
Raccordement liquide (Flare)	Φ	1/4"	1/4"	1/4"	1/4"	3/8"	3/8"
Poids net	Kg	11.5	13	12.5	18	18	23
Couleur carrosserie		Anthracite	Anthracite	Anthracite	Anthracite	Anthracite	Anthracite
Fluide frigorigène		R513A	R513A	R513A	R513A	R513A	R513A
Caractéristiques groupe EVPL (voir p40)	SPC	30	48	82	122	170	230
Groupe de condensation à air	Type	GCH30	GCH48	GCH82	GCH122	GCH170	GCH230
Groupe de condensation à air gainable	Type	GCG30	GCG48	GCG82	GCH122	GCG170	GCG230
Groupe de condensation à eau	Type	GCW30	GCW48	GCW82	GCW122	GCW170	GCW230

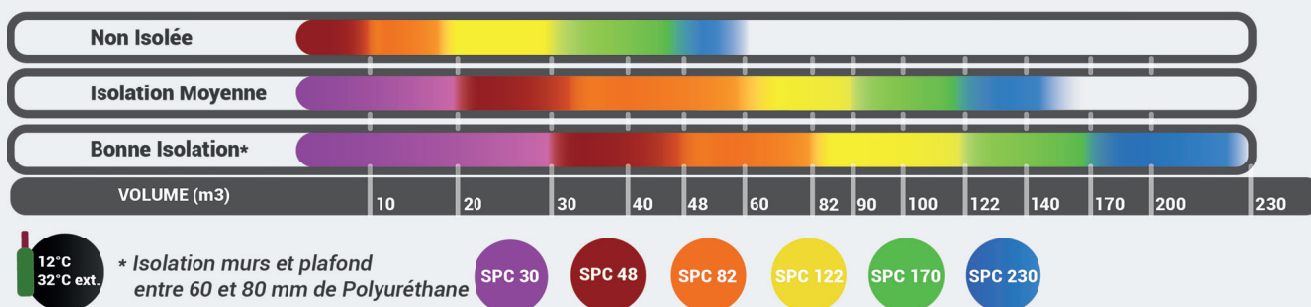
Splits system plafonnier EVPL

Split Plaf. EVPL condensation à air	Code art.	SPC30_HEVPL_VTX	SPC48_HEVPL_VTX	SPC82_HEVPL_VTX	SPC122_HEVPL_VTX	SPC170_HEVPL_VTX	SPC230_HEVPL_VTX
Split Plaf. EVPL cd à air gainable	Code art.	SPC30_GEVPL_VTX	SPC48_GEVPL_VTX	SPC82_GEVPL_VTX	SPC122_GEVPL_VTX	SPC170_GEVPL_VTX	SPC230_GEVPL_VTX
Split Plaf. EVPL condensation à eau	Code art.	SPC30_WEVPL_VTX	SPC48_WEVPL_VTX	SPC82_WEVPL_VTX	SPC122_WEVPL_VTX	SPC170_WEVPL_VTX	SPC230_WEVPL_VTX

Accessoires

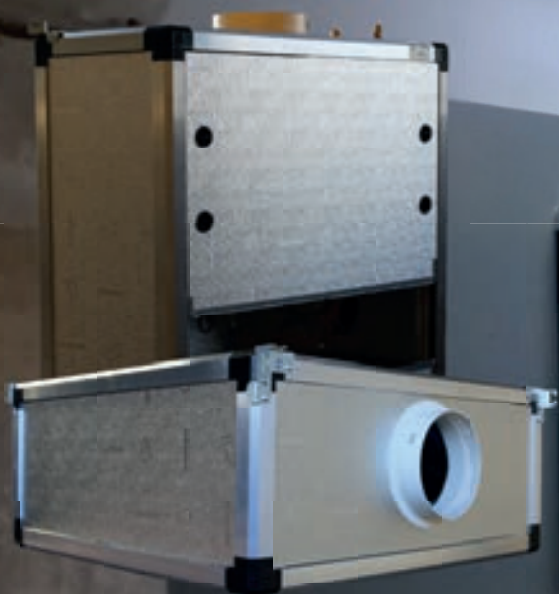
Code	Description	Compatibilité		Infos
		Vintage		
KLPWSECU	Kit de raccordement sécurisé pour humidificateur	X		p66
KLPR20	Kit rallonge 20m pour humidificateur	X		p66
KPR	Pompe de relevage	X		p66
KPM82-122	Kit de pose murale pour évaporateurs 82	X		p67
BNS-30-48-GCH	Kit Bas Niveau Sonore pour groupe GCH GCG 30 à 48	X		p66
BNS-82-122-GCH	Kit Bas Niveau Sonore pour groupe GCH GCG 82 à 122	X		p66
BNS-170-230-GCH	Kit Bas Niveau Sonore pour groupe GCH GCG 170 à 230	X		p66
BNS-30-230-GCW	Kit Bas Niveau Sonore pour groupe à condensation à eau GCW 30 à 230	X		p66
KWSP-I	Kit WineSupervisor I Version Modbus	X		p65
KWSP-III	Kit WineSupervisor III Version connectée	X		p65
KNET125	Pulvérisateur nettoyant fongicide bactéricide inodore 125 ml	X		p66
KS2M	Kit support Mural MPCG, Chill'loop, groupe GCH GCG GCW	X		p67
KFG-GCG30-48	Kit façade gainable groupe GCG 30-48	X		p67
KFG-GCG82-122	Kit façade gainable groupe GCG 82-122	X		p67
KFG-GCG170-230	Kit façade gainable groupe GCG 170-230	X		p67

Sélection rapide



AVERTISSEMENT

Les sélections présentées ne sont données qu'à titre indicatif et ne peuvent en aucun cas remplacer un bilan thermique qui prendra en compte l'ensemble des paramètres liés à la cave.



Le confort discret des gainables...

Les évaporateurs des splits gainables plafonniers EVG et consoles EVI s'intègrent facilement à l'intérieur ou à l'extérieur des espaces ou l'esthétique est privilégiée.

Ce type de climatiseur invisible et silencieux apportera un confort supplémentaire dans la cave grâce à son unité intérieure prévue pour être installée avec un réseau de gaine. La variété de dimensions et les nombreuses possibilités d'implantations facilitent leur intégration dans des espaces de styles différents.

Appellation Vintage



C'est la solution la plus complète. Sur les **EVG** et **EVI** elle assure les fonctions de climatisation, de chauffage et d'humidification de la cave. Optimisés pour des caves trop sèches, ces modèles sont équipés du système **HGR%**. Il permet de remonter l'humidité sans apport de chaleur et ne nécessite pas d'eau déminéralisée ou d'adoucisseur.

L'utilisation d'un kit **KLPWSECU** facilitera et sécurisera le raccordement sur l'eau.

Télécommande RSF2 nouvelle génération



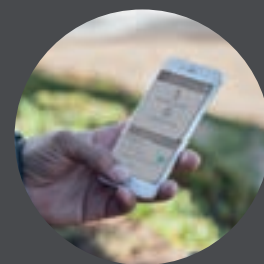
C'est la solution la plus simple pour accéder au contrôle de sa climatisation de cave. Avec la télécommande sans fil RSF2 à radio fréquence, plus de problème de distance, le signal passe au travers des murs. Vous pouvez contrôler votre cave jusque dans votre cuisine. Sur les modèles Vintage, elle affiche la température et l'humidité.



WineSupervisor



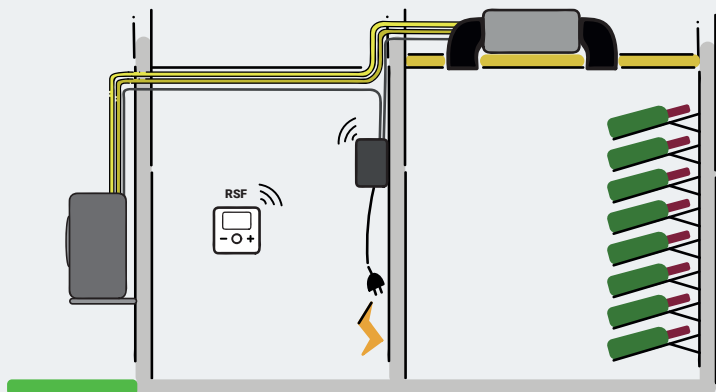
C'est la solution connectée. Quelque soit votre environnement, Friax propose la solution pour rester en permanence connecté à votre cave. Par l'intermédiaire du kit **KWSP-I** vous vous connectez à la supervision ou la domotique de votre maison au travers d'un protocole Modbus. La solution **KWSP-III** permet d'obtenir à vie toutes les informations essentielles de la cave à l'aide d'une tablette ou d'un smartphone.



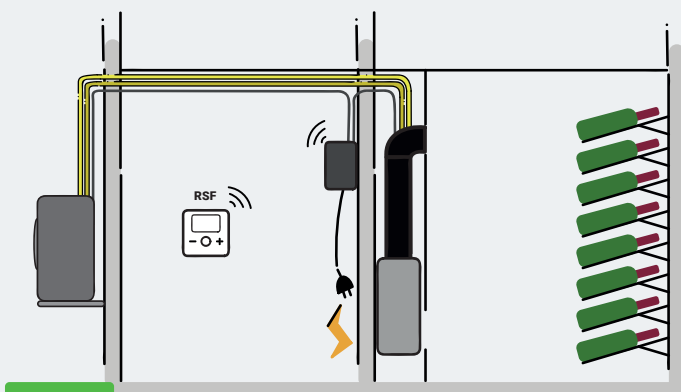
GAINABLE EVG / EVI - Possibilités d'installations

Habillez les évaporateurs EVG et EVI et ils se fondent dans l'environnement de la cave : ils sont invisibles et silencieux ! La large plage de puissance de la gamme permet de climatiser de grands volumes sans jamais compromettre le confort de l'utilisateur.

Evaporateur gainable horizontal EVG

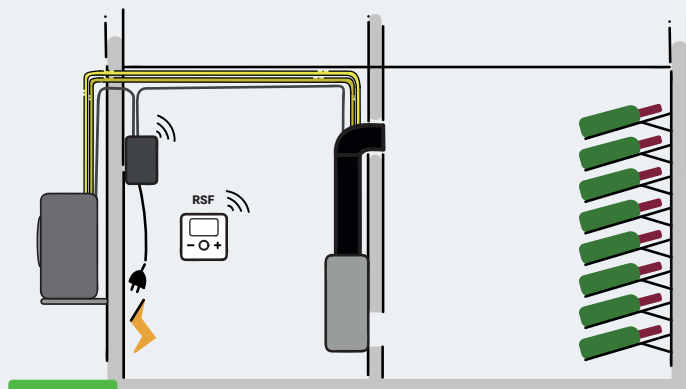


Evaporateur gainable vertical EVI version IN *



*Les EVI sont livrés de base en configuration IN. Il suffit d'intervenir les panneaux démontables pour les mettre en configuration Out. Téléchargez la notice de montage dans l'espace Pro du site friax.fr.

Evaporateur gainable vertical EVI version OUT*



GAINABLE EVG / EVI - Description

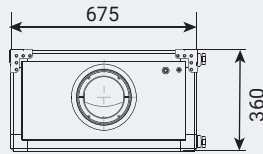
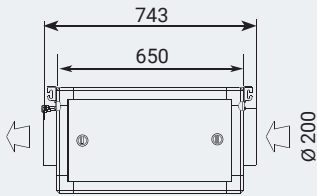
Evaporateur Vintage

Froid - Chauffage - Humidification

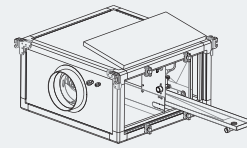
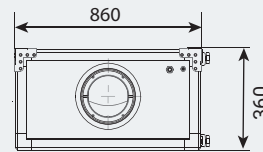
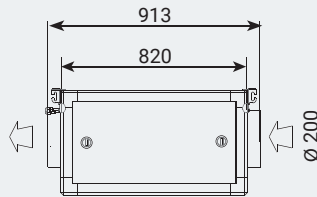
- Chassis aluminium à rupture de pont thermique
- Panneaux polyuréthane aluminisé I
- EVI livré en standard en version In (Version Out en inversant les panneaux)
- Détendeur thermostatique
- **CWR** (Cold water recycling)
- Ventilation à vitesse variable EC
- **RSF2** télécommande sans fil radio
- Affichage de la température, de l'humidité et des différentes fonctions de l'appareil
- **KCH** chauffage intégré
- **KHGR%** humidificateur intégré
- Evaporateur livré sous pression d'Azote

EVG | Dimensions évaporateurs horizontaux

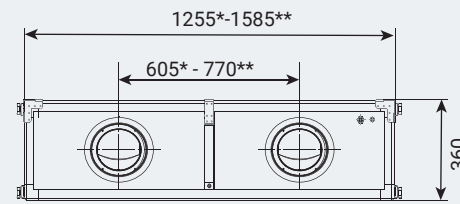
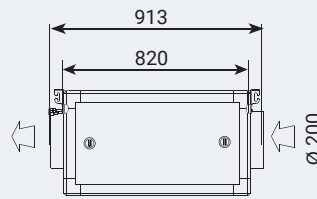
SPC 30 - 48



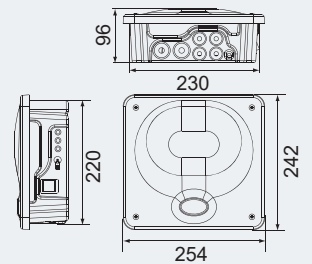
SPC 82 - 122



SPC 170* - 230**

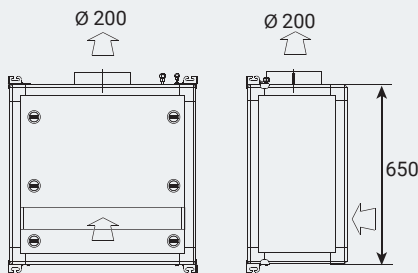


Boitier de raccordement

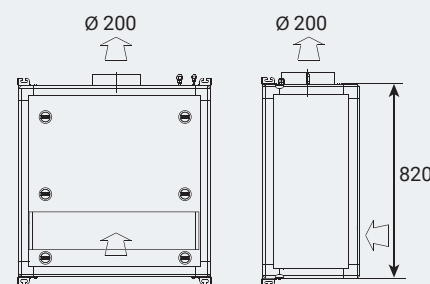


EVI | Dimensions évaporateurs verticaux

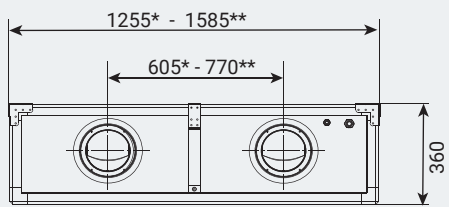
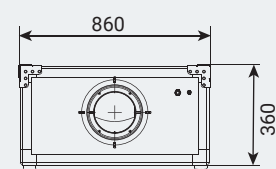
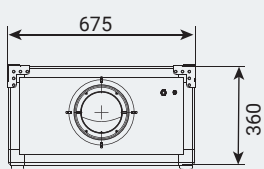
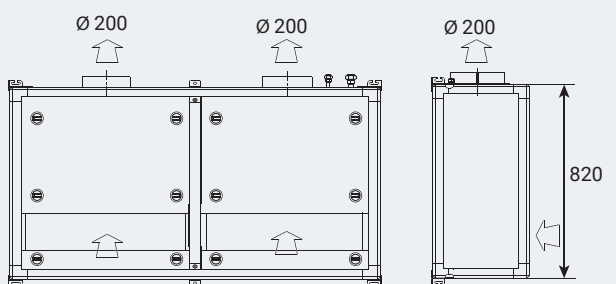
SPC 30 - 48



SPC 82 - 122



SPC 170* - 230**



GAINABLE EVG / EVI

Caractéristiques techniques

Splits gainables EVG/EVI Vintage	SPC	30	48	82	122	170	230
Puissance Frigo. 12°C / 32°C ext.	W	780	1130	1470	2370	2750	3440
Puissance Chauffage sur Vintage	W	800	800	850	1000	1600	2000
Caractéristiques évaporateurs EVG/EVI	SPC	30	48	82	122	170	230
Tension	50Hz	230 V/1+T	230 V/1+T	230 V/1+T	230 V/1+T	230 V/1+T	230 V/1+T
Intensité froid	A max	1.4	1.4	1.4	1.4	2.9	2.9
Intensité chaud	A max	4.9	4.9	5.1	5.8	10	11.7
Ventilateur	Nombre	1	1	1	1	2	2
Débit d'air	m3/h	310	490	560	580	1075	1100
Raccordement gaz aspiration (Flare)	Φ	3/8"	3/8"	3/8"	1/2"	5/8"	5/8"
Raccordement gaz liquide (Flare)	Φ	1/4"	1/4"	1/4"	1/4"	3/8"	3/8"
Poids net	Kg	26	26	32	36	48	56
Couleur carrosserie		Aluminium	Aluminium	Aluminium	Aluminium	Aluminium	Aluminium
Fluide frigorigène		R513A	R513A	R513A	R513A	R513A	R513A
Pression statique disponible max	Pa	100	100	100	100	100	100
Caractéristiques groupe EVG/EVI (voir p40)	SPC	30	48	82	122	170	230
Groupe de condensation à air	Type	GCH30	GCH48	GCH82	GCH122	GCH170	GCH230
Groupe de condensation à air gainable	Type	GCG30	GCG48	GCG82	GCH122	GCG170	GCG230
Groupe de condensation à eau	Type	GCW30	GCW48	GCW82	GCW122	GCW170	GCW230

Splits system évaporateur gainable horizontal EVG Vintage

Split EVG condensation à air	Code art.	SPC30_HEVG_VTX	SPC48_HEVG_VTX	SPC82_HEVG_VTX	SPC122_HEVG_VTX	SPC170_HEVG_VTX	SPC230_HEVG_VTX
Split EVG condensation à air gainable	Code art.	SPC30_GEVG_VTX	SPC48_GEVG_VTX	SPC82_GEVG_VTX	SPC122_GEVG_VTX	SPC170_GEVG_VTX	SPC230_GEVG_VTX
Split EVG condensation à eau	Code art.	SPC30_WEVG_VTX	SPC48_WEVG_VTX	SPC82_WEVG_VTX	SPC122_WEVG_VTX	SPC170_WEVG_VTX	SPC230_WEVG_VTX

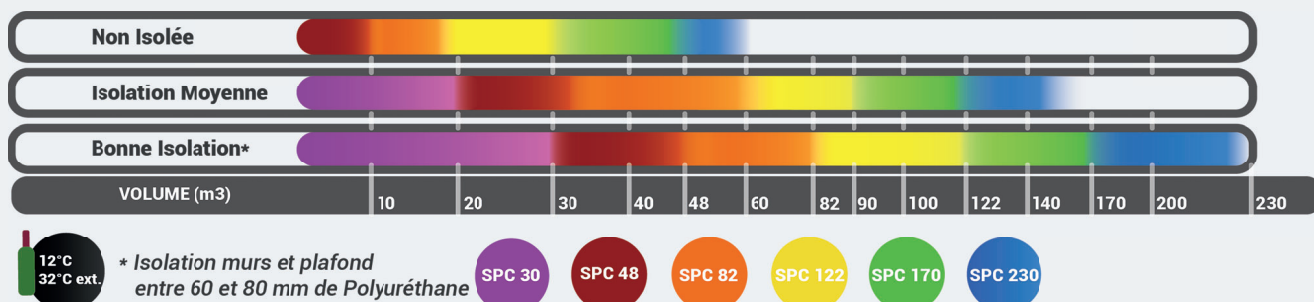
Splits system évaporateur gainable vertical EVI Vintage

Split EVI condensation à air	Code art.	SPC30_HEVI_VTX	SPC48_HEVI_VTX	SPC82_HEVI_VTX	SPC122_HEVI_VTX	SPC170_HEVI_VTX	SPC230_HEVI_VTX
Split EVI condensation à air gainable	Code art.	SPC30_GEVI_VTX	SPC48_GEVI_VTX	SPC82_GEVI_VTX	SPC122_GEVI_VTX	SPC170_GEVI_VTX	SPC230_GEVI_VTX
Split EVI condensation à eau	Code art.	SPC30_WEVI_VTX	SPC48_WEVI_VTX	SPC82_WEVI_VTX	SPC122_WEVI_VTX	SPC170_WEVI_VTX	SPC230_WEVI_VTX

Accessoires

Code	Description	Compatibilité		Infos
		Vintage		
KLPWSECU	Kit de raccordement sécurisé pour humidificateur	X		p66
KLPR20	Kit rallonge 20m pour humidificateur	X		p66
KPR	Pompe de relevage	X		p66
BNS-30-48-GCH	Kit Bas Niveau Sonore pour groupe GCH GCG 30 à 48	X		p66
BNS-82-122-GCH	Kit Bas Niveau Sonore pour groupe GCH GCG 82 à 122	X		p66
BNS-170-230-GCH	Kit Bas Niveau Sonore pour groupe GCH GCG 170 à 230	X		p66
BNS-30-230-GCW	Kit Bas Niveau Sonore pour groupe à condensation à eau GCW 30 à 230	X		p66
KWSP-I	Kit WineSupervisor I Version Modbus	X		p65
KWSP-III	Kit WineSupervisor III Version connectée	X		p65
KNET125	Pulvérisateur nettoyant fongicide bactericide inodore 125 ml	X		p66
KS2M	Kit support Mural MPCG, Chill'loop, groupe GCH GCG GCW	X		p67
	Accessoires de gainages pour EVG et EVI	X		p67 - p68
KFG-GCG30-48	Kit façade gainable groupe GCG 30-48	X		p67
KFG-GCG82-122	Kit façade gainable groupe GCG 82-122	X		p67
KFG-GCG170-230	Kit façade gainable groupe GCG 170-230	X		p67

Sélection rapide



AVERTISSEMENT

Les sélections présentées ne sont données qu'à titre indicatif et ne peuvent en aucun cas remplacer un bilan thermique qui prendra en compte l'ensemble des paramètres liés à la cave.



Les évaporateurs des splits EVA2 ont été développés spécialement pour équiper vos armoires sur mesure.

Ces appareils répondent à la tendance actuelle, en restauration et chez le particulier, de présenter des bouteilles de vin sur de grandes surfaces de mur sans empiéter de façon importante dans la pièce d'exposition. De cette manière les amateurs de vins éclairés peuvent profiter au maximum de leur collection.

Les évaporateurs EVA se fondent dans l'atmosphère de vos armoires et de vos pièces à vivre ! Les splits system Friax reposent sur les technologies silencieuses les plus modernes et les moins gourmandes en énergie. Une fois installés dans la cave, vous les oublierez...

Appellation Céos



C'est la solution la plus complète sur les **EVA2**. Elle assure les fonctions de climatisation et d'humidification de la cave. Optimisés pour des caves et des armoires trop sèches, ces modèles sont équipés du système **HGR%**. Il permet de remonter l'humidité sans apport de chaleur et ne nécessite pas d'eau déminéralisée ou d'adoucisseur.

L'utilisation d'un kit **KLPWSECU** facilitera et sécurisera le raccordement sur l'eau.

Télécommande RSF2 nouvelle génération



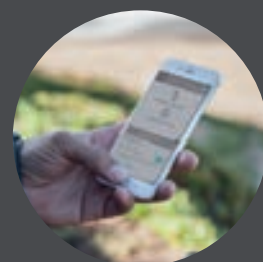
C'est la solution la plus simple pour accéder au contrôle de sa climatisation de cave. Avec la télécommande sans fil RSF2 à radio fréquence, plus de problème de distance, le signal passe au travers des murs. Vous pouvez contrôler votre cave jusque dans votre cuisine. Sur les modèles Céos, elle affiche la température et l'humidité.



WineSupervisor



C'est la solution connectée. Quelque soit votre environnement, Friax propose la solution pour rester en permanence connecté à votre cave. Par l'intermédiaire du kit **KWSP-I** vous vous connectez à la supervision ou la domotique de votre maison au travers d'un protocole Modbus. La solution **KWSP-III** permet d'obtenir à vie toutes les informations essentielles de la cave à l'aide d'une tablette ou d'un smartphone.



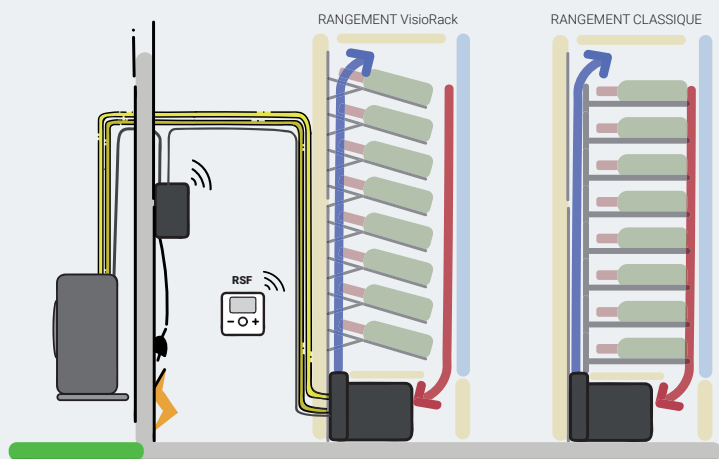
ARMOIRE EVA2

Ces appareils ont été développés pour s'intégrer au mieux dans les plus petits espaces. Soyez créatif, EVA2 viendra se loger dans tous vos projets d'armoires, de vitrines et de petites caves.

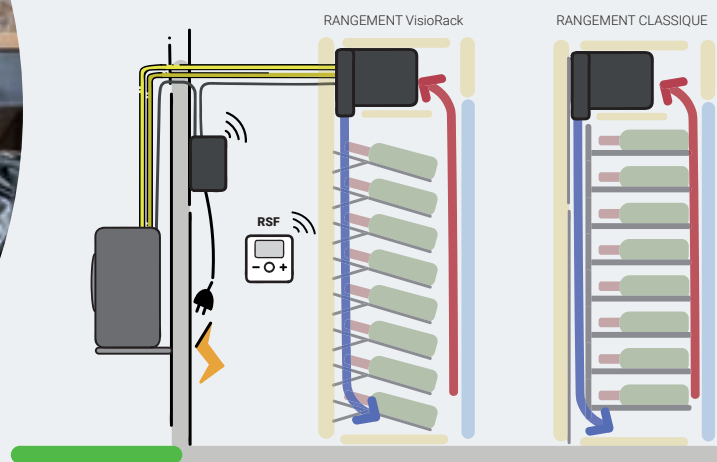
L'évaporateur EVA2 très compact, est conçu pour équiper des meubles à partir d'une profondeur de 350 mm. Une ventilation EC permet d'ajuster le débit à la perte de charge du meuble dans lequel il est implanté et cela directement avec la télécommande. Le diffuseur escamotable se retourne de 180° selon que l'appareil se positionne en plinthe ou en corniche dans l'armoire à vin. Très étroit il autorise le soufflage en double fond dans un meuble. Le bac à condensats est monté sur glissières pour faciliter le nettoyage lors des opérations de maintenance.

Carrossé en standard polycarbonate noir brillant, EVA2 peut à la demande, s'habiller d'une multitude de couleurs et de matériaux. N'hésitez pas à nous consulter.

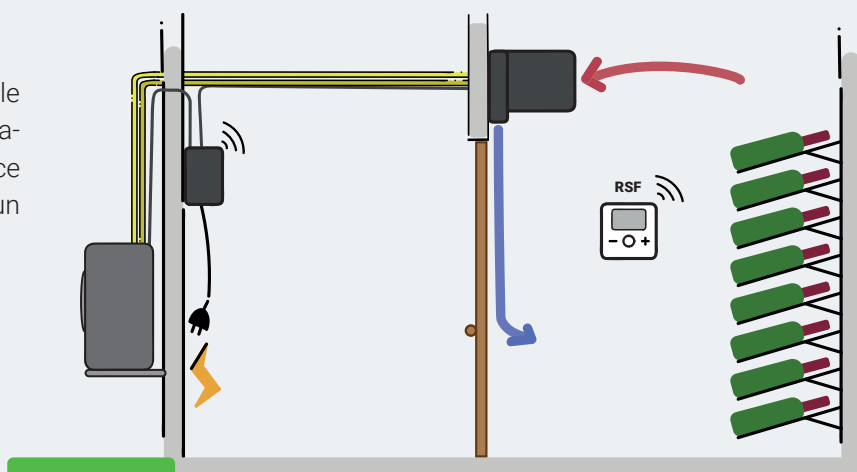
Configurations



Vitrine soufflage vers le haut



Vitrine soufflage vers le bas



Cave soufflage vers le bas

EVA2 associé à son support mural invisible KPM-EVA2 permet de résoudre la problématique des caves étroites où un soufflage de face peut être inconfortable et où l'installation d'un appareil gainable est impossible.

Prévoir l'installation d'un panneau d'habillage en partie inférieure dans le cas d'un montage mural.

(ex : KPM-EVA-HINOIR pour la carrosserie noire standard)

ARMOIRE EVA2 - Description

Evaporateur Céos

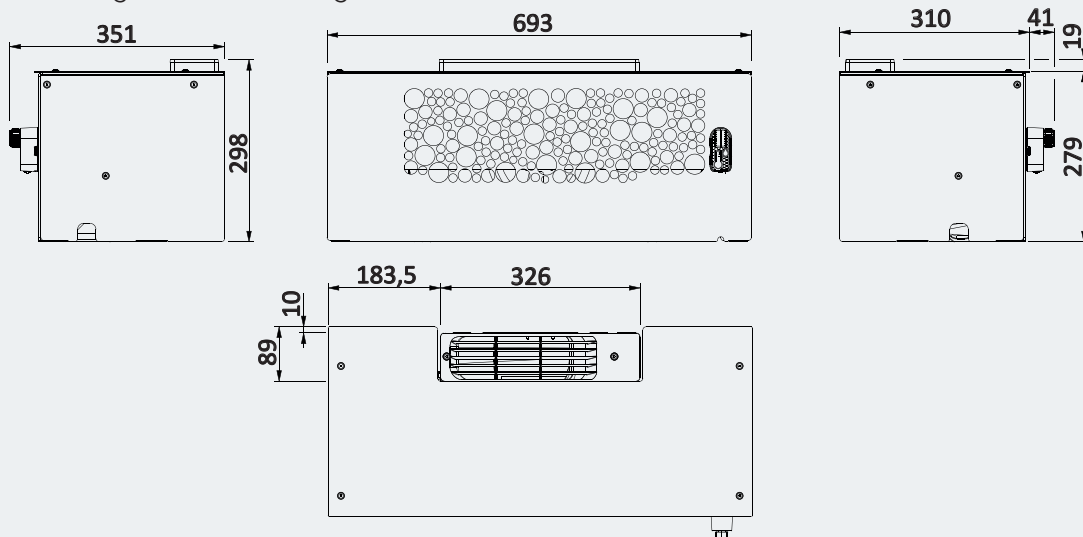
Froid - Humidification

- Carrosserie PMMA
- Raccordement frigorifique Flare
- Bac à condensat amovible
- Détendeur thermostatique
- **CWR** (Cold water recycling) stabilisation de l'hygrométrie
- Ventilation EC à vitesse variable
- **RSF2** télécommande sans fil radio
- Affichage de la température, de l'humidité et des différentes fonctions de l'appareil
- Diffuseur orientable vers le haut ou vers le bas (Configuration standard : haut)
- **KHGR%** humidificateur intégré
- Evaporateur livré sous pression d'azote

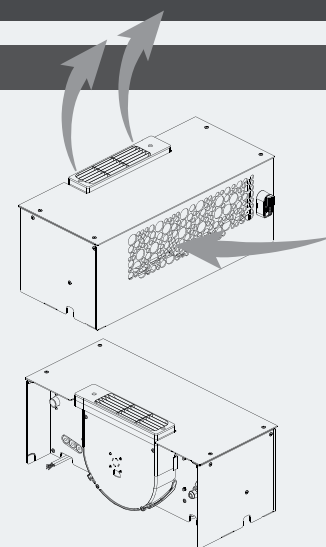
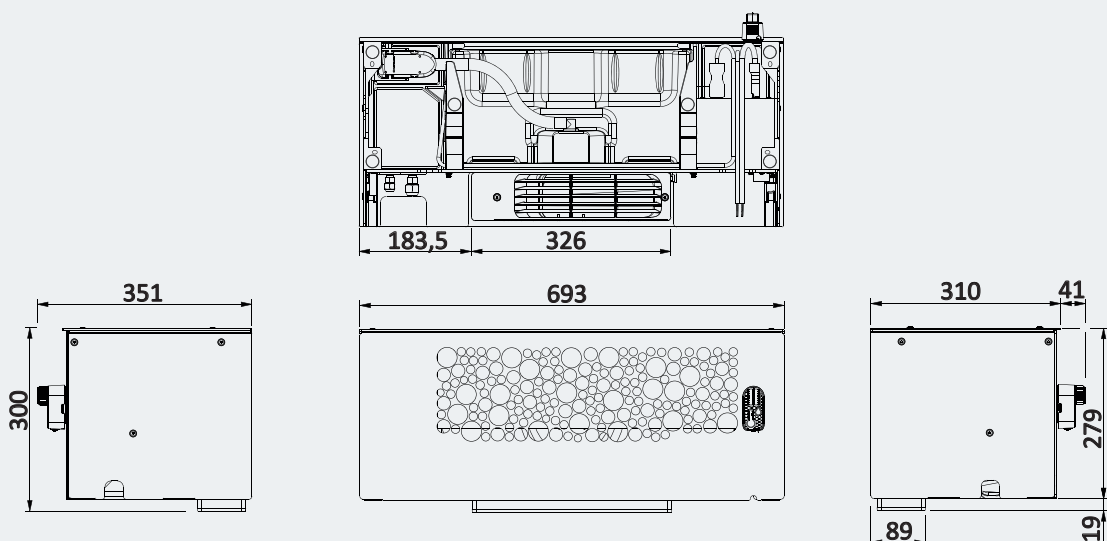
Dimensions évaporateurs EVA2

SPC 30 - 48 - 82 - 122* - 170*

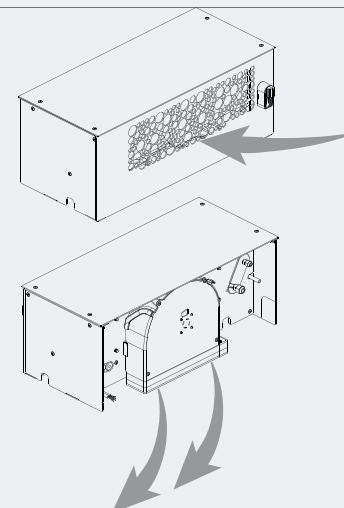
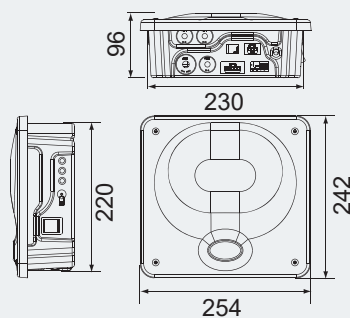
Configuration soufflage vers le haut



Configuration soufflage vers le bas



Boitier de raccordement



ARMOIRE EVA2

Caractéristiques techniques

Split armoire EVA2 Céos	SPC	30	48	82	122	170
Puissance Frigo. 12°C / 32°C ext.	W	780	1130	1470	2370	2750
Puissance Chauffage	W	-	-	-	-	-
Caractéristiques évaporateurs EVA2	SPC	30	48	82	122	170
Tension	50Hz	230 V/1+T	230 V/1+T	230 V/1+T	230 V/1+T	230 V/1+T
Intensité	A max	0.8	0.8	0.8	1.6	1.8
Évaporateur *	Nombre	1	1	1	2	2
Débit d'air / Évaporateur	m3/h	310	490	560	2 x 490	2 x 560
Raccordement gaz aspiration (Flare)	Φ	3/8"	3/8"	3/8"	2 x 3/8"	2 x 3/8"
Raccordement liquide (Flare)	Φ	1/4"	1/4"	1/4"	2 x 1/4"	*2 x 1/4" + EVPD 3/8"
Poids net	Kg	9	9	10	2 x 9	2 x 10
Couleur carrosserie		Noir brillant	Noir brillant	Noir brillant	Noir brillant	Noir brillant
Fluide frigorigène		R513A	R513A	R513A	R513A	R513A
Caractéristiques groupe EVA2 (voir p40)	SPC	30	48	82	122	170
Groupe de condensation à air	Type	GCH30	GCH48	GCH82	GCH122	GCH170
Groupe de condensation à air gainable	Type	GCG30	GCG48	GCG82	GCH122	GCG170
Groupe de condensation à eau	Type	GCW30	GCW48	GCW82	GCW122	GCW170

Splits system évaporateur armoire EVA2 Céos

Split EVA2 condensation à air	Code art.	SPC30_HEVA2_CSX	SPC48_HEVA2_CSX	SPC82_HEVA2_CSX	SPC122_HEVA2_CSX	SPC170_HEVA2_CSX
Split EVA2 condensation à air gainable	Code art.	SPC30_GEVA2_CSX	SPC48_GEVA2_CSX	SPC82_GEVA2_CSX	SPC122_GEVA2_CSX	SPC170_GEVA2_CSX
Split EVA2 condensation à eau	Code art.	SPC30_WEVA2_CSX	SPC48_WEVA2_CSX	SPC82_WEVA2_CSX	SPC122_WEVA2_CSX	SPC170_WEVA2_CSX

*EVPD 3/8" : Electrovanne Pump Down

Personnalisation

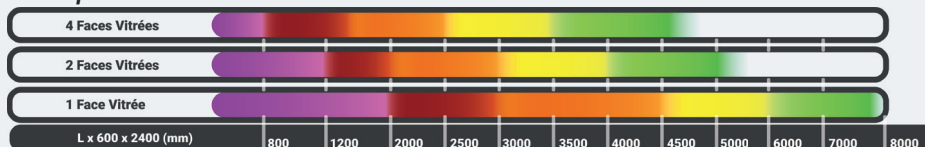
Code	Description	Compatibilité	Infos
KCEVA-CUIVRE	Plus-value carrosserie PMMA EVA/H2OA Cuivre brossé pour 1 unité	X	p65
KCEVA-ARGENT	Plus-value carrosserie PMMA EVA/H2OA Argent brossé pour 1 unité	X	p65
KCEVA-GLITTER	Plus-value carrosserie PMMA EVA/H2OA Noir pailleté pour 1 unité	X	p65
KCEVA-OV	Plus-value carrosserie PMMA EVA/H2OA Or vintage pailleté pour 1 unité	X	p65
KCEVA-AGN	Plus-value carrosserie Alu Peint EVA/H2OA Anodic Grey Natura pour 1 unité	X	p65

Accessoires

Code	Description	Compatibilité	Infos
		Céos	
KLPWSECU	Kit de raccordement sécurisé pour humidificateur	X	p66
KLPR20	Kit rallonge 20m pour humidificateur	X	p66
KPR-EVAH2OA	Kit Pompe de Relevage pour EVA2 & H2OA	X	p66
BNS-30-48-GCH	Kit Bas Niveau Sonore pour groupe GCH GCG 30 à 48	X	p66
BNS-82-122-GCH	Kit Bas Niveau Sonore pour groupe GCH GCG 82 à 122	X	p66
BNS-170-230-GCH	Kit Bas Niveau Sonore pour groupe GCH GCG 170 à 230	X	p66
BNS-30-230-GCW	Kit Bas Niveau Sonore pour groupe à condensation à eau GCW 30 à 230	X	p66
KWSP-I	Kit WineSupervisor I Version Modbus	X	p65
KWSP-III	Kit WineSupervisor III Version connectée	X	p65
KS2M	Kit support Mural MPCG, Chill'loop, groupe GCH GCG GCW	X	p67
KPM-EVA2	Kit de pose murale frigorigère H2OA, évaporateur EVA2	X	p67
KPM-EVA2-HINOIR	Habillage inférieur pour EVA2 et H2OA pose mural	X	p67
KNET125	Pulvérisateur nettoyant fongicide bactericide inodore 125 ml	X	p66

Sélection rapide

EVA2 pour armoire à vin sur mesure



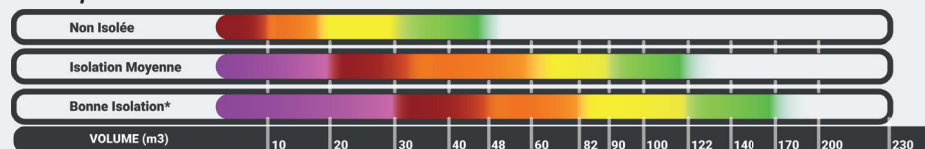
* Isolation parois, sol et plafond
30 mm Polyuréthane + 20 mm Bois
Double vitrage anti-UV 4x12x4
Menuiseries rupture de pont thermique



AVERTISSEMENT

Les sélections présentées ne sont données qu'à titre indicatif et ne peuvent en aucun cas remplacer un bilan thermique qui en prendra en compte l'ensemble des paramètres liés à la cave.

EVA2 pour cave



* Isolation murs et plafond
entre 60 et 80 mm de Polyuréthane





VOTRE DISTRIBUTEUR

GAMME 20 ans

Photo de couverture

Cave Le Mas les Eydins par Alexandra et Christophe Bacquié - 84 Bonnieux - France

Rangements de cave VisioRack par Friax

Climatiseur SPC 82 EVA Vintage

231 / 233 Rue de la Prairie
73420 Voglans – FRANCE

www.friax.fr

+33 (0)4 79 34 91 84
info@friax.fr